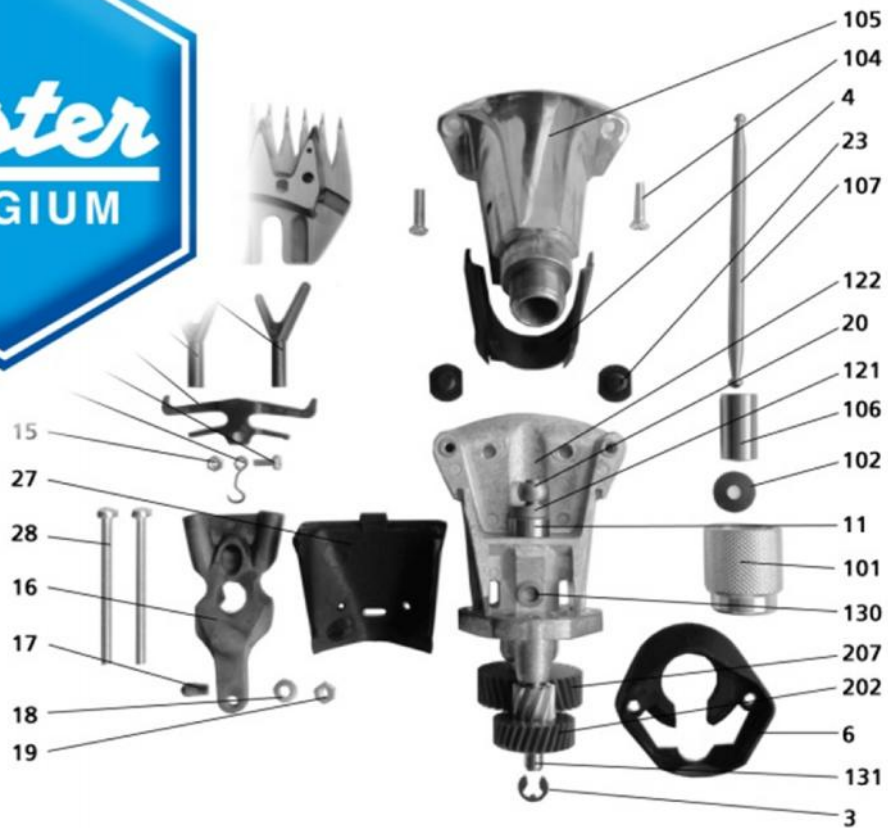


# Ersatzteile LISTER Schermaschinen



Version Deutsch 2016-1

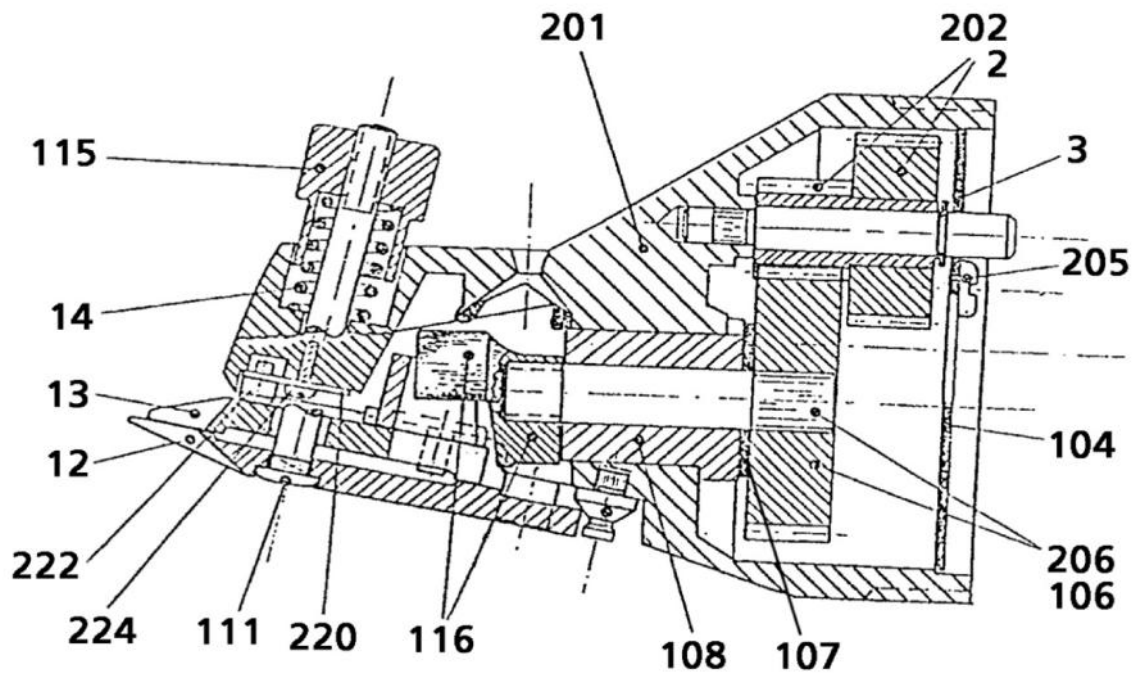
**PEREN-BREUER Luxemburger Str., 73 B-4780 ST. VITH**  
**Tel.080 228522 Fax.080 226801 info@peren-breuer.be**

**[www.peren-breuer.be](http://www.peren-breuer.be)**

# Inhaltsverzeichnis

Seite	Bezeichnung
	<b>Scherköpfe</b>
3	341 Teile für Scherkopf I Typ 1300-2-TD - 3000 Super - Rind und Pferd
4	473 Teile für Scherkopf II Dogli + Profi Line II D
5	490 Teile für Scherkopf II Klassik 1400-1 TD
6	363 Teile für Schafsscherkopf III Typ 1300-2-TD Standard A3 - 3 Zähne
7	380 Teile für Schafsscherkopf V Typ 1300-2-TD Profi 3000 Super A5 - 4 Zähne
8	466 Teile für Schafsscherkopf V für Kombi SR250
9	830 Teile für Schafsscherkopf V für Profi Line 1700 - D
10	500 Teile für Scherkopf VII (altes Modell) Equi-Clip 1400-3/4-TD
11	501 Teile für Scherkopf VII ACCU-EQUI-CLIP A1600 (altes Modell)
12	502 Teile für Scherkopf VII Power Clip 107, 106 und 102 (altes Modell)
13	462 Teile für Scherkopf VIII Kombi RS250 + Equi-Clip Perfekt + Power-Clip (neu)
14	560 Teile für Scherkopf VIII (neues Modell) Equi-Clip 1400-4-TD
15	760 Teile für Scherkopf VIII Cutli 1400-10 + Profi Line 1700-1
16	440 Teile für Scherkopf AKKU Super 1500 (sehr altes Modell)
	<b>Motoren</b>
17	340 Teile Motor 1300-2-TD 300-430 W - 3000 Super+Profi 3000+Power Clip
18	460 Teile Motor 1400-1/2-TD Kombi RS250 + Kombi SR250 + Equi Clip Perfekt
19	490 Teile Motor 1400-1-TD Lister Klassik
20	500 Teile Motor Typ 1400-3-TD 230V Equi-Clip (! altes Modell)
21	500 Teile Motor 1400-4-TD Equi-Clip
22	500 Teile Motor 1400-4-DC Equi-Clip mit permanent Magnet
23	760 Teile Motor 1400-10 Cutli + Dogli
24	828 Teile Motor 1700-1 DC Profi Line
25	440 Teile Motor ACCU Equi-Clip A1600(-3) & 1500 (Equi-Clip AKKU, AKKU Perfekt, AKKU Profi)
	<b>Kleinmaschinen</b>
26	685 Einzelteile für Kleintier-Schermaschine Element
27	670 Einzelteile für Kleintier-Schermaschine Sprite <b>(Ende Stock)</b>
28	675 Einzelteile für Kleintier-Schermaschine Stepless Speed P2
29	690 Einzelteile für Kleintier-Schermaschine Harmony

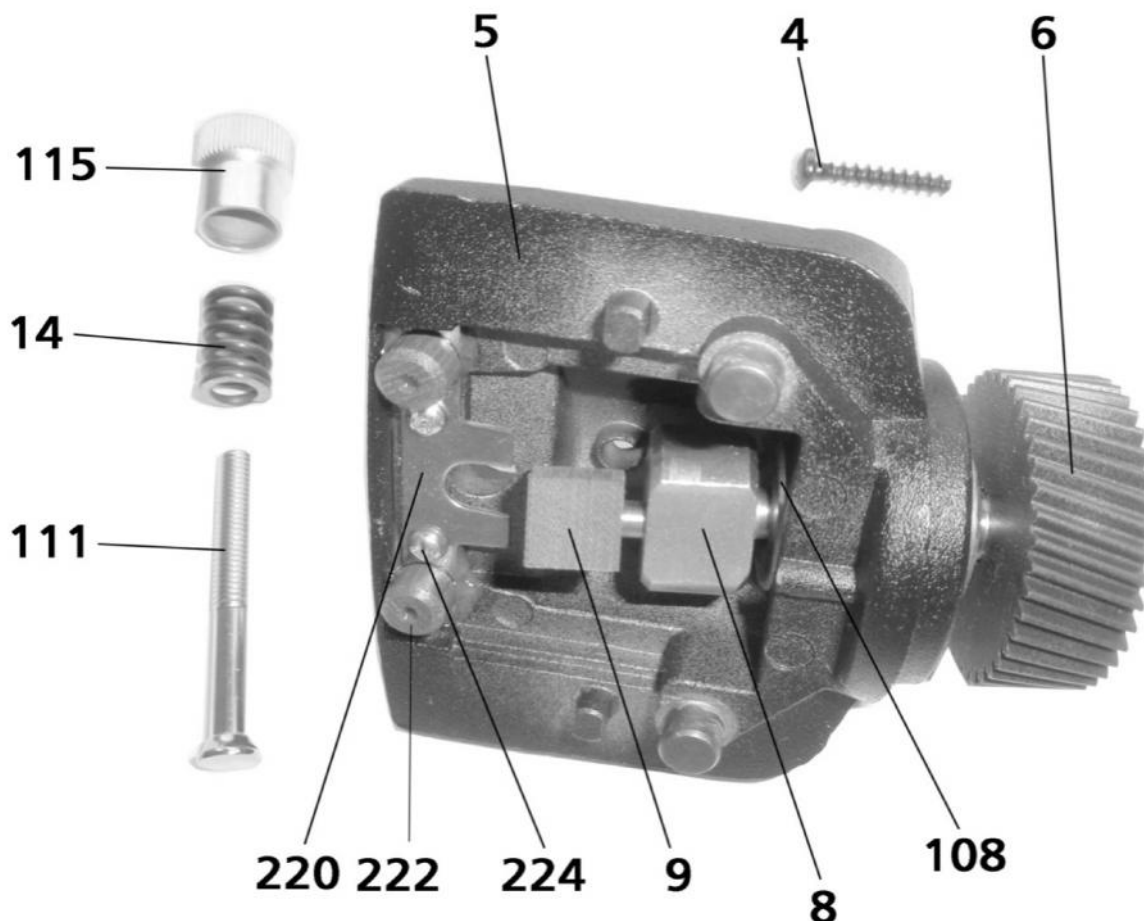
## 341 Einzelteile für Scherkopf I TD Typ 1300-2-TD 3000 Super - Rind und Pferd



Artikel Nr.	Preis € MwSt. einbegriffen	Bezeichnung
341-3	1,10	Sicherungsscheibe 5,0
341-12		<b>Untermesser (siehe Katalog Schermaschinen)</b>
341-13		<b>Obermesser (siehe Katalog Schermaschinen)</b>
341-14	1,20	Kammanzugsfeder
341-104	1,80	Abdeckung
341-107	1,70	Scheibe
341-108	6,25	Bundlager mit Nut
341-111	1,20	Flachrundschraube
341-115	3,00	Reguliermutter
341-116	34,40	Vollexzenter
341-201	83,90	Scherkopfgehäuse mit Achszapfen und Bundlager
<b>341-202</b>	<b>34,50</b>	<b>Schrägzahn-Vorgelege (29/11 Zähne) ab Motor Nr. 45780</b>
<b>341-2</b>	<b>34,50</b>	<b>Schrägzahn-Vorgelege 29/13 Zähne (bis Motor Nr. 252628)</b>
341-205	0,55	Schraube 2,5 x 8 (2 St.)
<b>341-206</b>	<b>31,90</b>	<b>Stirnrad 32 Zähne m. Exzenterwelle (ab Motor Nr.45780)</b>
<b>341-106</b>	<b>31,90</b>	<b>Stirnrad 30 Zähne m. Exzenterwelle (bis Mot. Nr.252628)</b>
341-220	19,05	Grundblech, Niro m. 2 Gleitbolzen
341-222	8,05	Gleitbolzen (2 St. in Pos. 220)
341-224	0,65	Schraube 2,2 x 6,5 (2 St.)

PEREN-BREUER Luxemburger Str., 73 B-4780 ST. VITH - Tel.080 228522 Fax.080 226801 info@peren-breuer.be

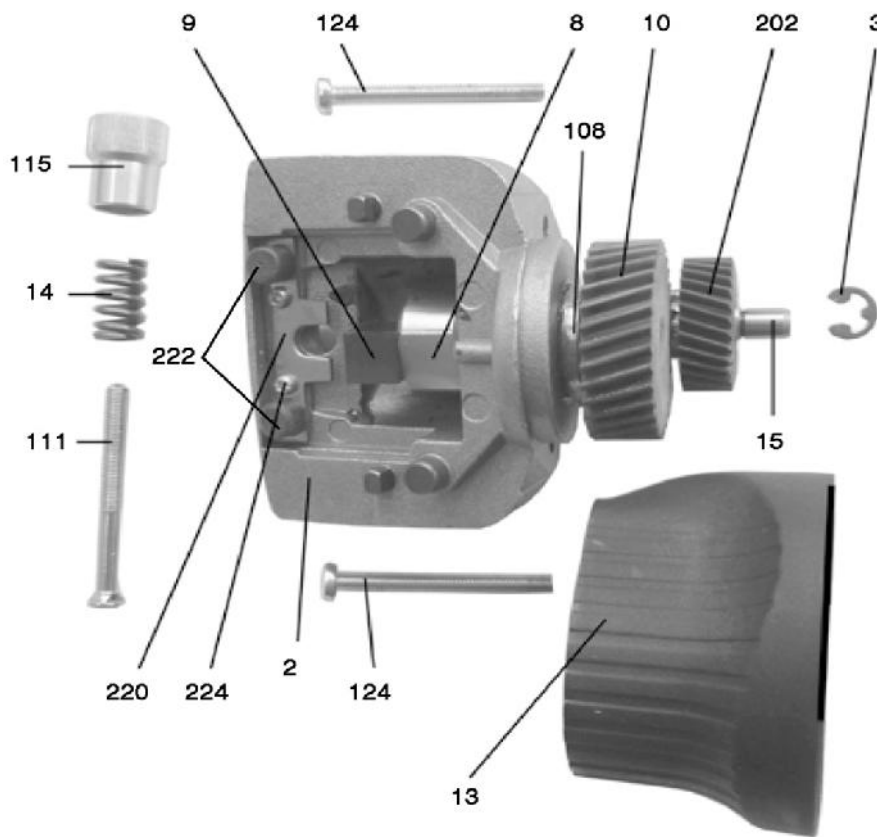
## 473 Teile Scherkopf II Dogli + Profi LINE Kopf IID mit A2,A6,A7 Messer



Artikel Nr.	Preis € MwSt. einbegriffen	Bezeichnung
460-4	1,00	Schraube 4,0x20
<b>473-5</b>	<b>63,45</b>	<b>Scherkopfgehäuse mit Bundlager Scherkopf II DOGLI</b>
<b>828-5</b>	<b>56,65</b>	<b>Scherkopfgehäuse mit Bundlager Scherkopf II PROFILINE</b>
473-6	29,65	Stirnrad 41Z mit Welle
828-10	29,65	Stirnrad 41Z m. Welle (! Erste Modelle m. Vollexzenter 341-116 =Pos8+9)
473-8	10,75	MS-Exzenter
<b>473-9</b>	<b>14,85</b>	<b>HGW-Exzenter VIERKANT</b>
<b>828-9</b>	<b>14,85</b>	<b>HGW-Exzenter RUND</b>
341-14	1,20	Kammanzugsfeder
341-108	6,25	Bundlager mit Nut
341-111	1,20	Flachrundschraube
341-115	3,00	Reguliermutter
341-220	19,05	Grundblech, Niro m. 2 Gleitbolzen
341-222	8,05	Gleitbolzen (2 St. in Pos. 220)
341-224	0,65	Schraube 2,2 x 6,5 (2 St.)

PEREN-BREUER Luxemburger Str., 73 B-4780 ST. VITH - Tel.080 228522 Fax.080 226801 info@peren-breuer.be

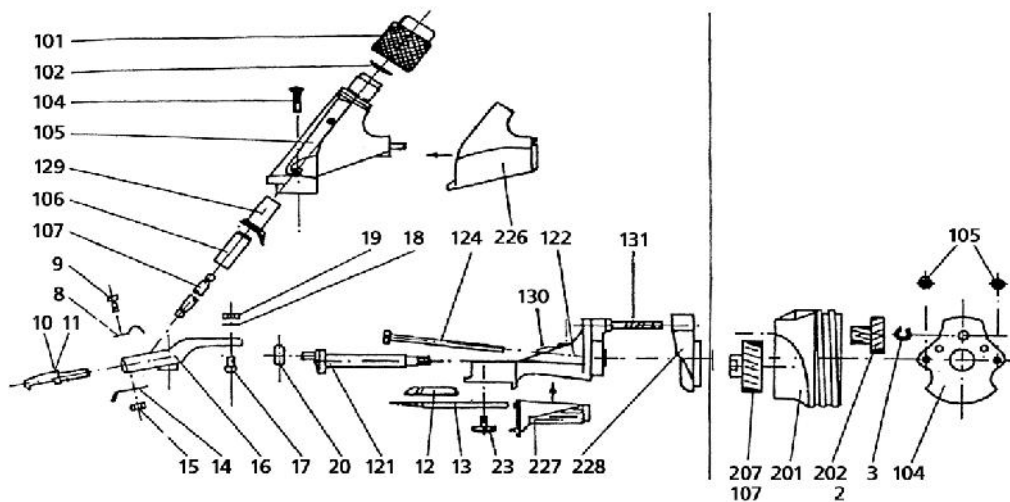
## 490 Einzelteile für Scherkopf II Klassik 1400-1 TD



Artikel Nr.	Preis € <small>MwSt. einbegriffen</small>	Bezeichnung
490-2	73,85	<b>Scherkopfgehäuse SK II C (silber)</b>
341-3	1,10	Sicherungsscheibe 5 mm
473-8	10,75	MS-Exzenter
473-9	14,85	HGW-Exzenter
490-10	29,70	Stirnrad 32 Z. mit Welle
490-13	3,70	Getriebegehäuse petrol
341-14	1,20	Kammanzugsfeder
490-15	4,75	Achszapfen
341-108	6,25	Bundlager mit Nut
341-111	1,20	Flachrundschraube
341-115	3,00	Reguliermutter
363-124	1,10	Linsenschraube M4 x 48 (2 St pro Gerät)
341-202	34,50	Vorgelege 29/11 Zähne
341-220	19,05	Grundblech, Niro m. 2 Gleitbolzen
341-222	8,05	Gleitbolzen (2 St. in Pos. 220)
341-224	0,65	Schraube 2,2 x 6,5 (2 St.)

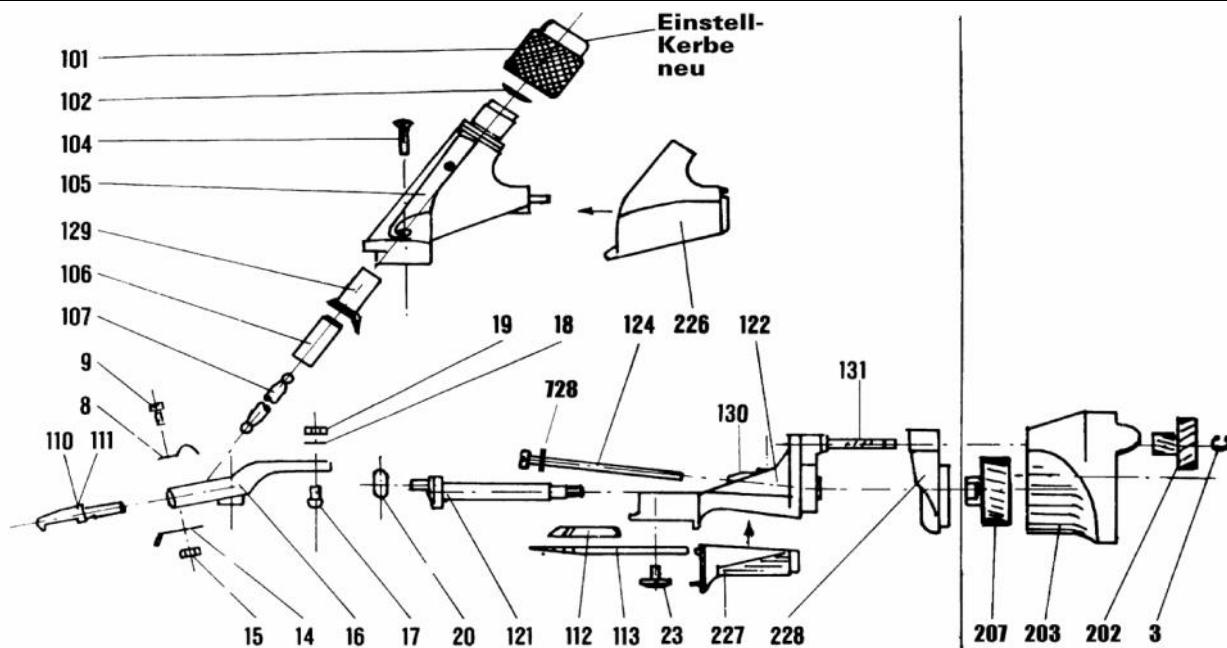
PEREN-BREUER Luxemburger Str., 73 B-4780 ST. VITH - Tel.080 228522 Fax.080 226801 info@peren-breuer.be

## 363 Einzelteile für Schafsscherkopf III TD Typ 1300-2-TD Standard A3 - 3 Zähne



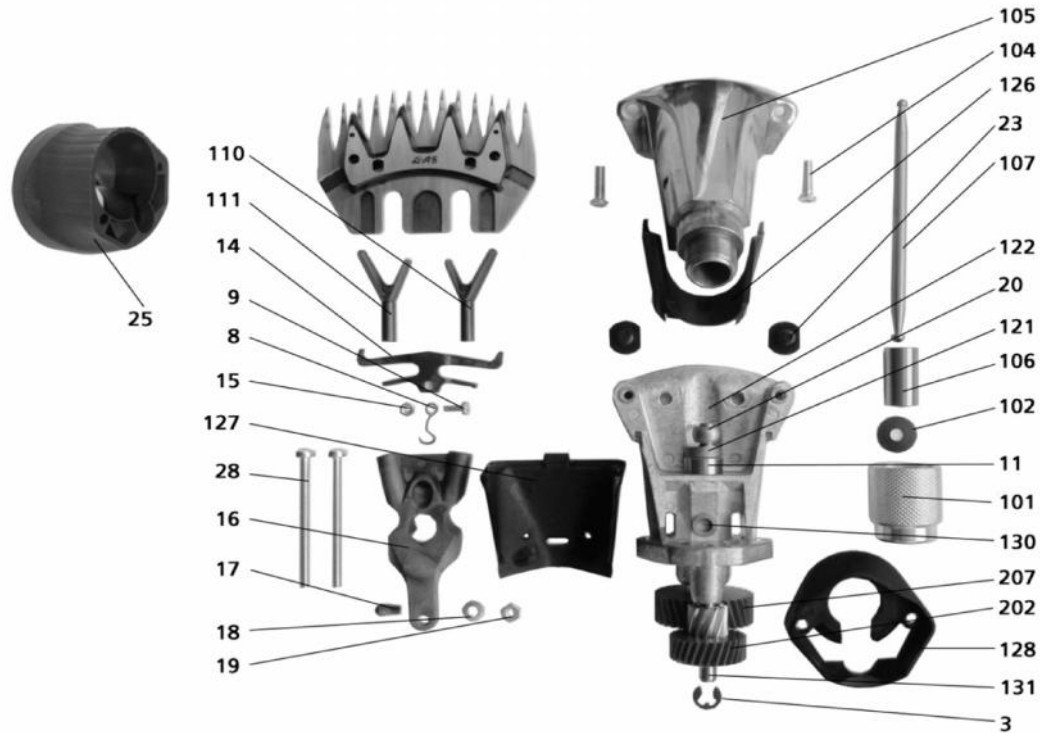
Artikel Nr.	Preis € MwSt. einbegriffen	Bezeichnung
363-8	1,45	Haltefeder III-TD
363-9	1,00	Schraube M 3 x 8
363-10	19,65	Druckstück, rechts (in Scherrichtung)
363-11	19,65	Druckstück, links (in Scherrichtung)
363-12	*	<b>Obermesser (siehe Katalog Schermaschinen)</b>
363-13	*	<b>Untermesser (siehe Katalog Schermaschinen)</b>
363-14	4,85	Federbügel
363-15	0,40	Sechskantmutter M 3
363-16	74,85	Druckbügel III TD
363-17	2,65	Kugelbolzen
363-18	0,85	Federscheibe
363-19	0,55	Sechskantmutter M 4
363-20	6,65	Exzenterrolle
363-23	3,80	Spezial-Schraube für Untermesser
363-101	15,70	Reguliermutter
363-102	1,25	Tellerfeder 15 Ø 5,2 x 0,7
363-104	1,10	Linsensenkschraube M 4 x 16
363-105	69,65	Scherkopfoberteil
363-106	5,80	Druckbuchse
363-107	5,80	Druckstange III TD 92 mm
363-121	19,60	Exzenterwelle m. Gewinde
363-122	74,95	Scherkopfunterteile mit Lager, Kugelpfanne u. Achszapfen
363-124	1,10	Linsenschraube M 4 x 48 (2 St. pro Gerät)
363-129	1,35	Ölbuchse
363-130	3,10	Kugelpfanne
363-131	9,10	Achszapfen
363-226	2,20	Handschutz, oben, petrol
363-227	2,20	Handschutz, unten, petrol
363-228	2,10	Zwischenflansch, petrol
<b>Getriebe Kopf A3 standard - 3 Zähne</b>		
341-3	1,10	Sicherungsscheibe 5,0
341-104	1,80	Abdeckung
364-105	0,55	Sechskantmutter M 4
364-201	8,10	Getriebegehäuse, TD, petrol
<b>341-202</b>	<b>34,50</b>	<b>Vorgelege (29/11 Zähne)</b>
<b>341-2</b>	<b>34,50</b>	<b>Schrägzahn-Vorgelege 29/13 Zähne (bis Motor Nr. 252628)</b>
<b>364-207</b>	<b>26,60</b>	<b>Stirnrad (32 Zähne) mit langer Gewindebuchse</b>
<b>364-107</b>	<b>26,55</b>	<b>Stirnrad (30 Zähne) mit langer Gewindebuchse (Ende Stock)</b>

## 380 Einzelteile für Schafsscherkopf V für Typ 1300-2-TD Profi 3000 Super A5 - 4 Zähne



Artikel Nr.	Preis € MwSt. einbegriffen	Bezeichnung
380-8	2,30	Haltefeder f. Druckstange
363-9	1,00	Schraube M 3 x 8
380-14	4,90	Federbügel A5
363-15	0,40	Sechskantmutter M 3
380-16	74,80	Druckbügel A5
363-17	2,65	Kugelbolzen
363-18	0,85	Federscheibe
363-19	0,55	Sechskantmutter M 4
363-20	6,65	Exzenterrolle
363-23	3,80	Spezial-Schraube für Untermesser (zwei Stücke pro Gerät)
363-101	15,70	Reguliermutter
363-102	1,25	Tellerfeder 15 Ø 5,2 Ø x 0,7
363-104	1,10	Linsensenkschraube M 4 x 16
363-105	69,65	Scherkopfboberteil
363-106	5,80	Druckbuchse
380-107	5,95	Druckstange 102 mm
380-110	19,65	Druckstück, rechts in Scherrichtung
380-111	19,65	Druckstück, links in Scherrichtung
380-112	*	<b>Oberbermesser (siehe Katalog Schermaschinen)</b>
380-113	*	<b>Untermesser (siehe Katalog Schermaschinen)</b>
363-121	19,60	Exzenterwelle m. Gewinde
363-122	74,95	Scherkopfunterteile mit Lager, Kugelpfanne u. Achszapfen
363-124	1,10	Linsenschraube M 4 x 48 (2 St. pro Gerät)
363-129	1,35	Ölbuchse
363-130	3,10	Kugelpfanne
363-131	9,10	Achszapfen
363-226	2,20	Handschutz, oben, petrol
363-227	2,20	Handschutz, unten, petrol
363-228	2,10	Zwischenflansch, petrol
500-728	0,50	Spannscheibe 4,3 x 9 x 1
		<b>Getriebe Kopf A5 - 4 Zähne</b>
341-3	1,10	Sicherungsscheibe 5,0
<b>341-202</b>	<b>34,50</b>	<b>Vorgelege (29/11 Zähne)</b>
381-203	7,55	Getriebegehäuse 2-stufig, petrol
<b>364-207</b>	<b>26,60</b>	<b>Stirnrad (32 Zähne) mit langer Gewindebuchse</b>

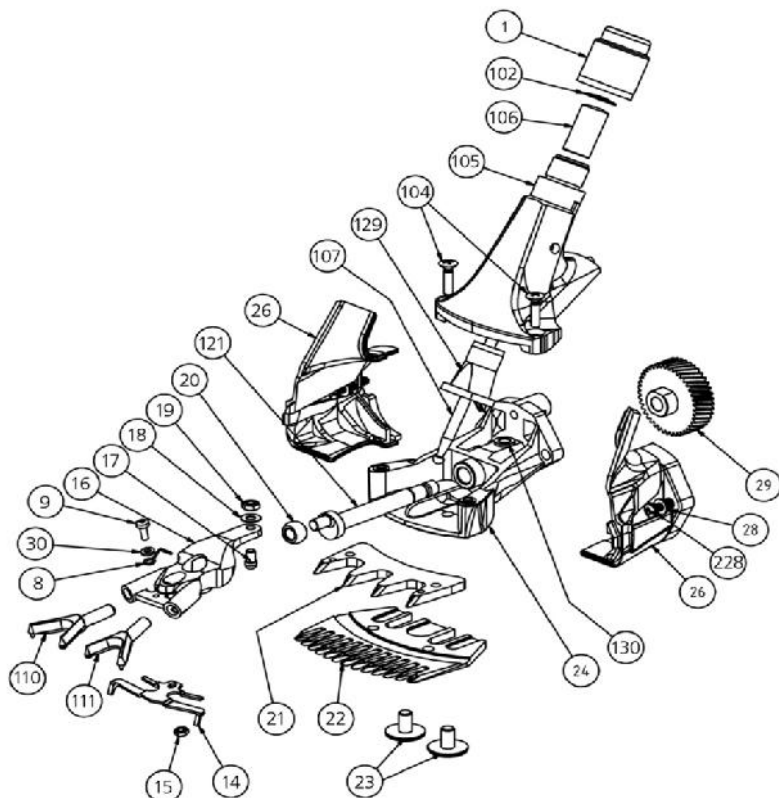
# 466 Einzelteile Schafsscherkopf V für Kombi SR250



Artikel Nr.	Preis € MwSt. einbegriffen	Bezeichnung
341-3	1,10	Sicherungsscheibe 5 mm
380-8	2,30	Haltefeder f. Druckstange
363-9	1,00	Schraube M 3 x 8
466-11	6,30	Lager für Exzenterwelle
380-14	4,90	Federbügel
363-15	0,40	Sechskantmutter M 3
380-16	74,80	Druckbügel A5
363-17	2,65	Kugelbolzen
363-18	0,85	Federscheibe
363-19	0,55	Sechskantmutter M 4
363-20	6,65	Exzenterrolle
363-23	3,80	Spezial-Schraube für Untermesser
462-25	3,80	Getriebegehäuse saphirblau
466-28	1,50	Linsenschraube M4x55
363-101	15,70	Reguliermutter
363-102	1,25	Tellerfeder 15 Ø 5,2 x 0,7
363-104	1,10	Linsensenkschraube M 4 x 16
363-105	69,65	Scherkopfoberteil
363-106	5,80	Druckbuchse
380-107	5,95	Druckstange 102mm
380-110	19,65	Druckstück, rechts in Scherrichtung
380-111	19,65	Druckstück, links in Scherrichtung
363-121	19,60	Exzenterwelle m. Gewinde
363-122	74,95	Scherkopfunterteile mit Lager, Kugelpfanne u. Achszapfen
363-126	2,20	Handschutz oben, schwarz
363-127	2,20	Handschutz unten schwarz
363-128	2,10	Zwischenflansch schwarz
363-130	3,10	Kugelpfanne
363-131	9,10	Achszapfen
341-202	34,50	Vorgelege (29/11 Zähne)
364-207	26,60	Stirnrad (32 Zähne) mit langer Gewindebuchse

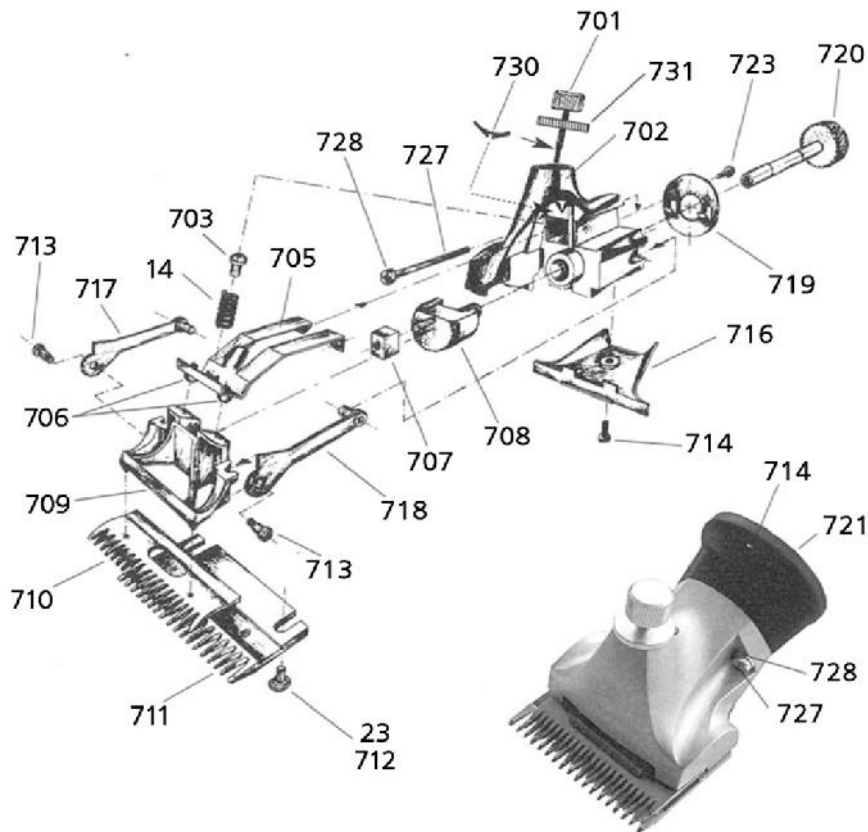


# 830 Einzelteile Schafsscherkopf V für Profi Line 1700 - DC



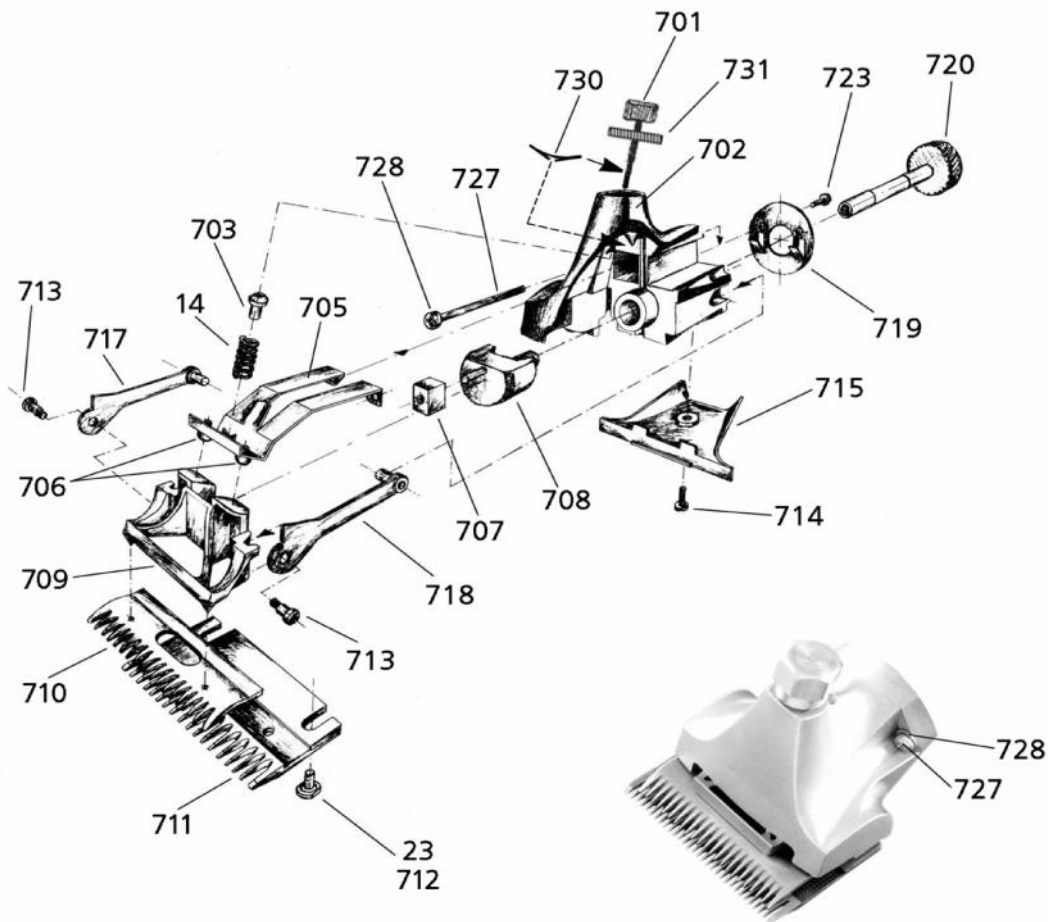
Artikel Nr.	Preis € MwSt. einbegriffen	Bezeichnung
830-1	10,15	Reguliermutter
380-8	2,30	Haltefeder f. Druckstange
363-9	1,00	Schraube M 3 x 8
380-14	4,90	Federbügel
363-15	0,40	Sechskantmutter M 3
380-16	74,80	Druckbügel A5
363-17	2,65	Kugelbolzen
363-18	0,85	Federscheibe
363-19	0,55	Sechskantmutter M 4
363-20	6,65	Exzenterrolle
830-23	3,75	Spezial-Schraube für Untermesser
830-24	55,75	Scherkopfunterteile mit Lager, Kugelpfanne u. Achszapfen
830-26	3,00	Handschutz komplet links+rechts
830-28	0,20	Scheibe 4 x 8
830-29	27,85	Stirnrad (41 Zähne) mit langer Gewindebuchse
830-30	0,30	Scheibe 3 x 6 x 0,5
363-102	1,25	Tellerfeder 15 Ø 5,2 x 0,7
363-104	1,10	Linsensenkschraube M 4 x 16
363-105	69,65	Scherkopfoberenteil
363-106	5,80	Druckbuchse
380-107	5,95	Druckstange
380-110	19,65	Druckstück, rechts in Scherrichtung
380-111	19,65	Druckstück, links in Scherrichtung
363-121	19,60	Exzenterwelle m. Gewinde
363-129	1,35	Ölbuchse
363-130	3,10	Kugelpfanne
340-228	0,95	Schraube 4 x 25

## 500 Einzelteile für Scherkopf VII (altes Modell) Equi-Clip 1400-3-TD



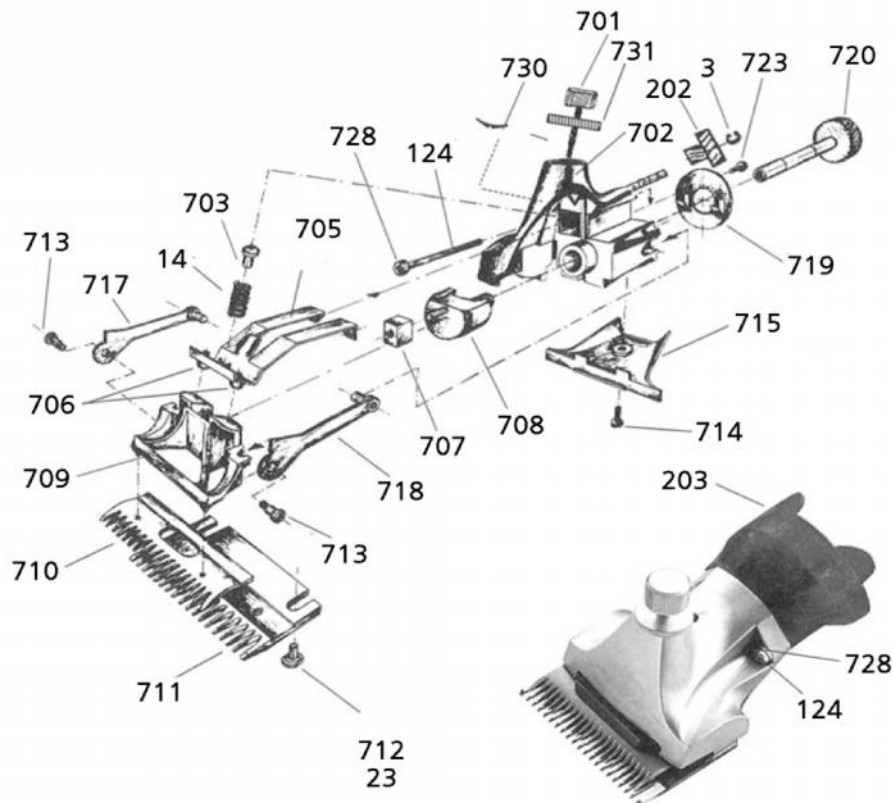
Artikel Nr.	Preis € MwSt. einbegriffen	Bezeichnung
341-14	1,20	Kammanzugsfeder
363-23	3,80	Spezial-Schraube für Untermesser (2 St. pro Gerät)
500-701	7,45	Regulierschraube
500-702	56,00	Scherkopf-Gehäuse VII <b>(Ende Stock)</b>
500-703	1,85	Druckbuchse
500-705	12,75	Gleitbolzenblech
500-706	8,00	Gleitbolzen HGW
500-707	10,00	HGW-Exzenter
500-708	28,80	MS-Exzenter
500-709	61,85	Mitnehmer
500-710	*	<b>Oberbermesser (siehe Katalog Schermaschinen)</b>
500-711	*	<b>Untermesser (siehe Katalog Schermaschinen)</b>
500-712	3,90	Imbuschraube für Untermesser (2 St. pro Gerät)
500-713	2,05	Bundschraube M 3,5 (2 St. pro Gerät)
500-714	0,95	Linsenschraube M4x10
500-716	1,45	Handschutz, schwarz
500-717	7,90	Schwingfeder, rechts (in Scherrichtung)
500-718	7,90	Schwingfeder, links (in Scherrichtung)
500-719	1,25	Abdeckplatte V2A
500-720	40,20	Stirnrad 41 Zähne mit Welle <b>(Ende Stock)</b>
500-721	4,15	Getriebegehäuse 1-stufig – petrol –
500-723	0,60	Linsenschraube 3,5 x 13
500-727	1,60	Linsenschraube M 4 x 40
500-728	0,50	Spannscheibe 4,3 x 9 x 1
500-730	1,20	Federmutter 4 mm
500-731	2,60	Kontermutter

## 501 Einzelteile für Scherkopf VII ACCU-EQUI-CLIP A1600



Artikel Nr.	Preis € MwSt. einbegriffen	Bezeichnung
341-14	1,20	Kammanzugsfeder
363-23	3,80	Spezial-Schraube für Untermesser
500-701	7,45	Regulierschraube
500-702	56,00	Scherkopf-Gehäuse VII ( <b>Ende Stock</b> )
500-703	1,85	Druckbuchse
500-705	12,75	Gleitbolzenblech
500-706	8,00	Gleitbolzen HGW
500-707	10,00	HGW-Exzenter
500-708	28,80	MS-Exzenter
500-709	61,85	Mitnehmer
500-710	*	<b>Oberberrmesser (siehe Katalog Schermaschinen)</b>
500-711	*	<b>Untermesser (siehe Katalog Schermaschinen)</b>
500-712	3,90	Imbuschraube für Untermesser
500-713	2,05	Bundschraube 3,5 (2 St. pro Gerät)
500-714	0,95	Linsenschraube M4x10
501-715	1,45	Handschutz, petrol
500-717	7,90	Schwingfeder, rechts (in Scherrichtung)
500-718	7,90	Schwingfeder, links (in Scherrichtung)
500-719	1,25	Abdeckplatte V2A
501-720	46,85	Stirnrad 53 Zähne mit Welle
500-723	0,60	Linsenschraube 3,5 x 13
501-727	0,95	Linsenschraube 4 x 21
500-728	0,50	Spannscheibe 4,3 x 9 x 1
500-730	1,20	Federmutter 4 mm
500-731	2,60	Kontermutter

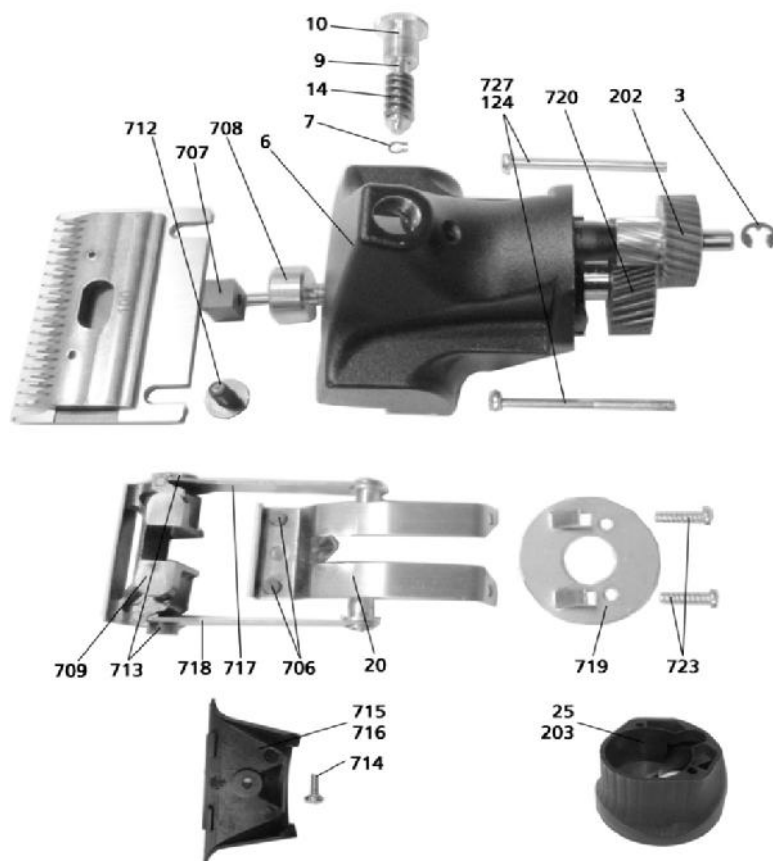
## 502 Einzelteile für Scherkopf VII Power Clip 107, 106 und 102 (Altes Modell)



Artikel Nr.	Preis € MwSt. einbegriffen	Bezeichnung
341-3	1,10	Sicherungsscheibe 0,5
341-14	1,20	Kammanzugsfeder
363-23	3,80	Spezial-Schraube für Untermesser
363-124	1,10	Linsenschraube M 4 x 48 (2 St. pro Gerät)
341-202	34,50	Vorgelege 29/11 Zähne
381-203	7,55	Getriebegehäuse 2-stufig, petrol
500-701	7,45	Regulierschraube
502-702	93,00	Scherkopf-Gehäuse VII Power Clip mit Axe <b>(Ende Stock)</b>
500-703	1,85	Druckbuchse
500-705	12,75	Gleitbolzenblech
500-706	8,00	Gleitbolzen HGW
500-707	10,00	HGW-Exzenter
500-708	28,80	MS-Exzenter
500-709	61,85	Mitnehmer
500-710	*	<b>Oberberrmesser (siehe Katalog Schermaschinen)</b>
500-711	*	<b>Untermesser (siehe Katalog Schermaschinen)</b>
500-712	3,90	Imbuschraube für Untermesser
500-713	2,05	Bundschraube M 3,5 (2 St. pro Gerät)
500-714	0,95	Linsenschraube M4x10
501-715	1,45	Handschutz, petrol
500-717	7,90	Schwingfeder, rechts (in Scherrichtung)
500-718	7,90	Schwingfeder, links (in Scherrichtung)
500-719	1,25	Abdeckplatte V2A
502-720	35,25	Stirnrad 32 Zähne mit Welle <b>(Ende Stock)</b>
500-723	0,60	Linsenschraube 3,5 x 13
500-728	0,50	Spannscheibe 4,3 x 9 x 1
500-730	1,20	Federmutter 4 mm
500-731	2,60	Kontermutter

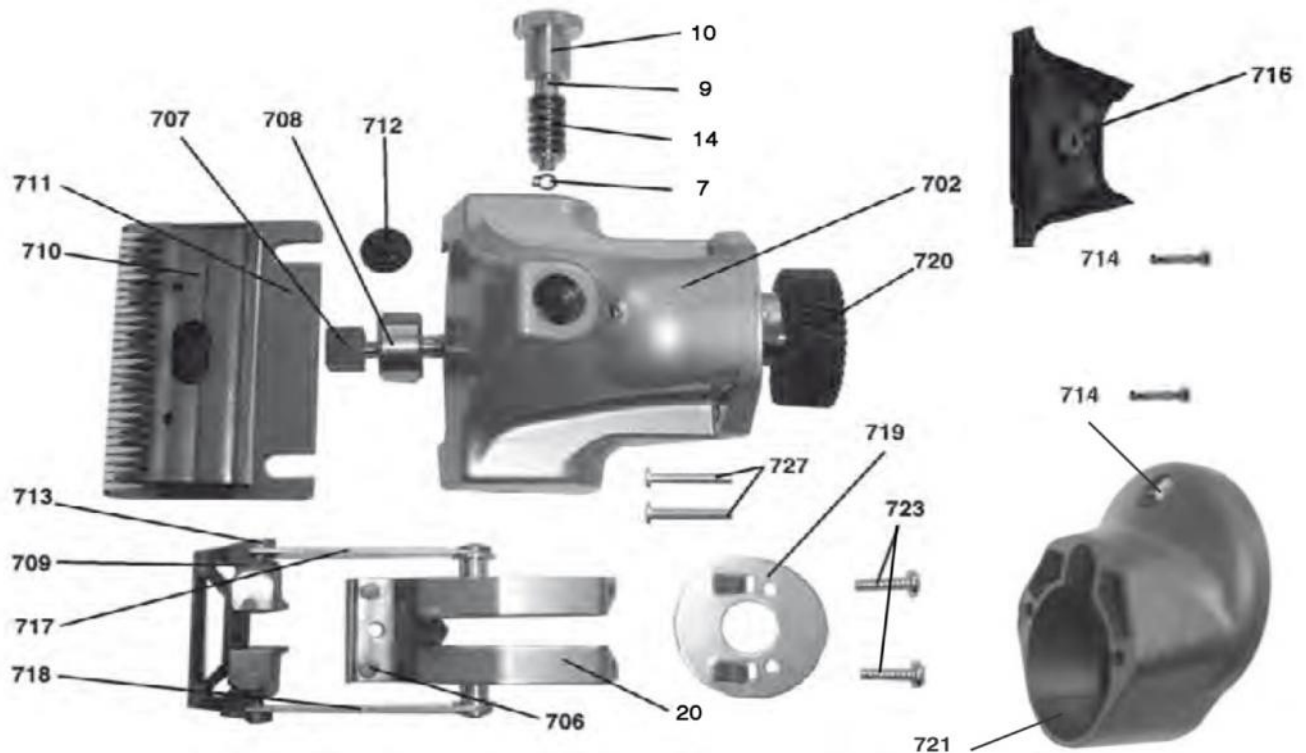
# 462 Einzelteile für Scherkopf VIII

Kombi RS250 + Equi-Clip Perfekt + Power-Clip (neu)



Artikel Nr.	Preis € MwSt. einbegriffen	Bezeichnung
341-3	1,10	Sicherungsscheibe 5 mm
462-6	76,75	<b>Scherkopfgehäuse VIII (Kombi RS250)</b>
476-6	80,00	<b>Scherkopfgehäuse VIII Alu-Farb. Equi-Clip Perfekt / PowerClip</b>
462-7	0,25	Sicherungsring 4 mm
462-9	4,15	Federführungsstift
462-10	5,10	Rändelschraube verzinkt
341-14	1,20	Kammanzugsfeder
462-20	7,10	Gleitbolzenblech
462-25	3,80	<b>Getriebegehäuse saphirblau</b>
381-203	7,55	<b>Getriebegehäuse 2-stufig, petrol für Power-Clip</b>
363-124	1,10	<b>Linsenschraube M 4 x 48 (2 St. pro Gerät) Kombi + Equ.Perf</b>
500-727	1,60	<b>Linsenschraube M 4 x 40 (2 St. pro Gerät) für PowerClip</b>
341-202	34,50	Vorgelege (29/11 Zähne)
500-706	8,00	Gleitbolzen HGW
500-707	10,00	HGW-Exzenter
500-708	28,80	MS-Exzenter
500-709	61,85	Mitnehmer
500-712	3,90	Imbuschraube für Untermesser
500-713	2,05	Bundschraube 3,5 (2 St. pro Gerät)
500-714	0,95	Linsenschraube M4x10
500-716	1,45	<b>Handschutz, schwarz</b>
501-715	1,45	<b>Handschutz, petrol für Power-Clip</b>
500-717	7,90	Schwingfeder, rechts (in Scherrichtung)
500-718	7,90	Schwingfeder, links (in Scherrichtung)
500-719	1,25	Abdeckplatte V2A
502-720	35,25	Stirnrad 32 Zähne mit Welle
500-723	0,60	Linsenschraube 3,5 x 13

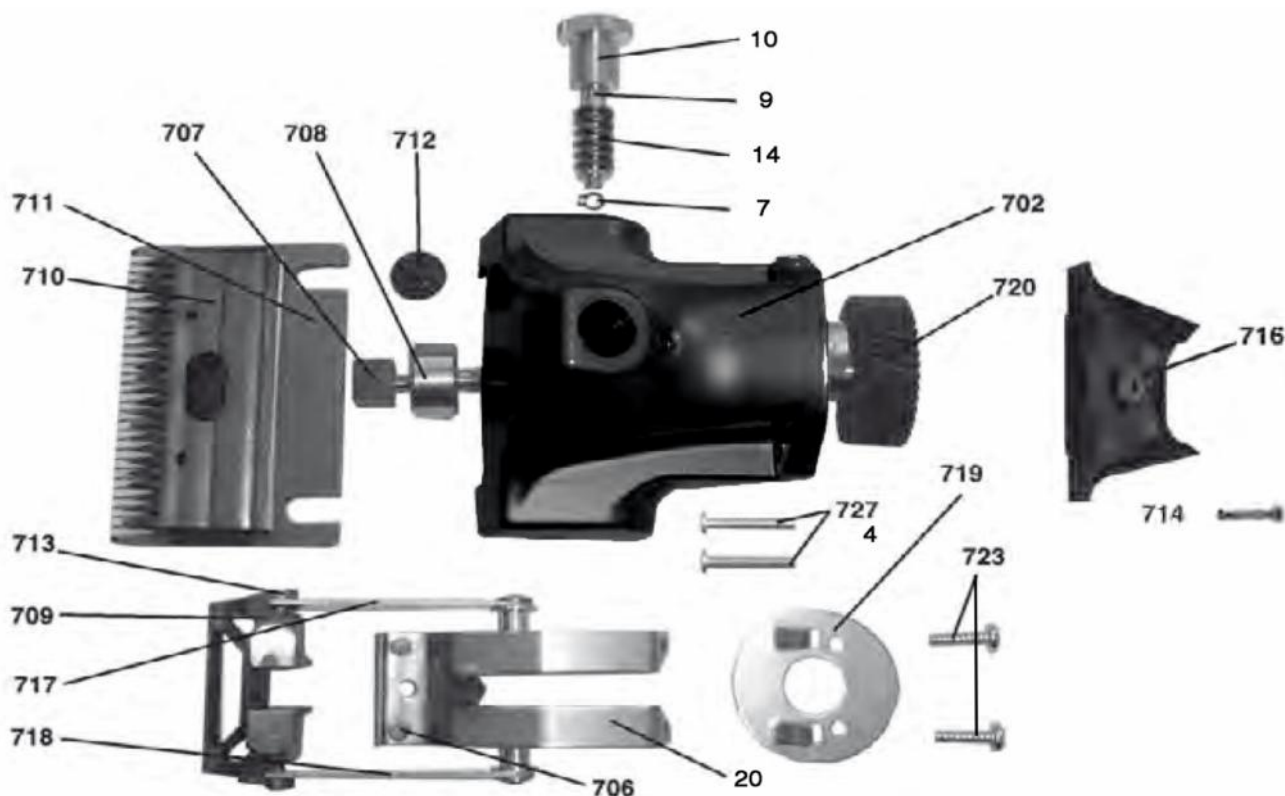
## 560 Einzelteile für Scherkopf VIII (neues Modell) Equi-Clip 1400-4-TD



Artikel Nr.	Preis € MwSt. einbegriffen	Bezeichnung
462-7	0,25	Sicherungsring 4 mm
462-9	4,15	Federführungsstift
462-10	5,10	Rändelschraube verzinkt
341-14	1,20	Kammanzugsfeder
462-20	7,10	Gleitbolzenblech
560-702	79,70	<b>Scherkopf-Gehäuse VIII (silber)</b>
500-706	8,00	Gleitbolzen HGW
500-707	10,00	HGW-Exzenter
500-708	28,80	MS-Exzenter
500-709	61,85	Mitnehmer
500-710	*	<b>Oberberrmesser (siehe Katalog Schermaschinen)</b>
500-711	*	<b>Unterberrmesser (siehe Katalog Schermaschinen)</b>
500-712	3,90	Imbuschraube für Unterberrmesser (2 St. pro Gerät)
500-713	2,05	Bundschraube 3,5 (2 St. pro Gerät)
500-714	0,95	Linsenschraube Handschutz M4x10
500-716	1,45	Handschutz, schwarz
500-717	7,90	Schwingfeder, rechts (in Scherrichtung)
500-718	7,90	Schwingfeder, links (in Scherrichtung)
500-719	1,25	Abdeckplatte V2A
500-720	40,20	Stirnrad 41 Zähne mit Welle
500-721	4,15	Getriebegehäuse 1-stufig – petrol –
500-723	0,60	Linsenschraube 3,5 x 13
500-727	1,60	Linsenschraube M 4 x 40

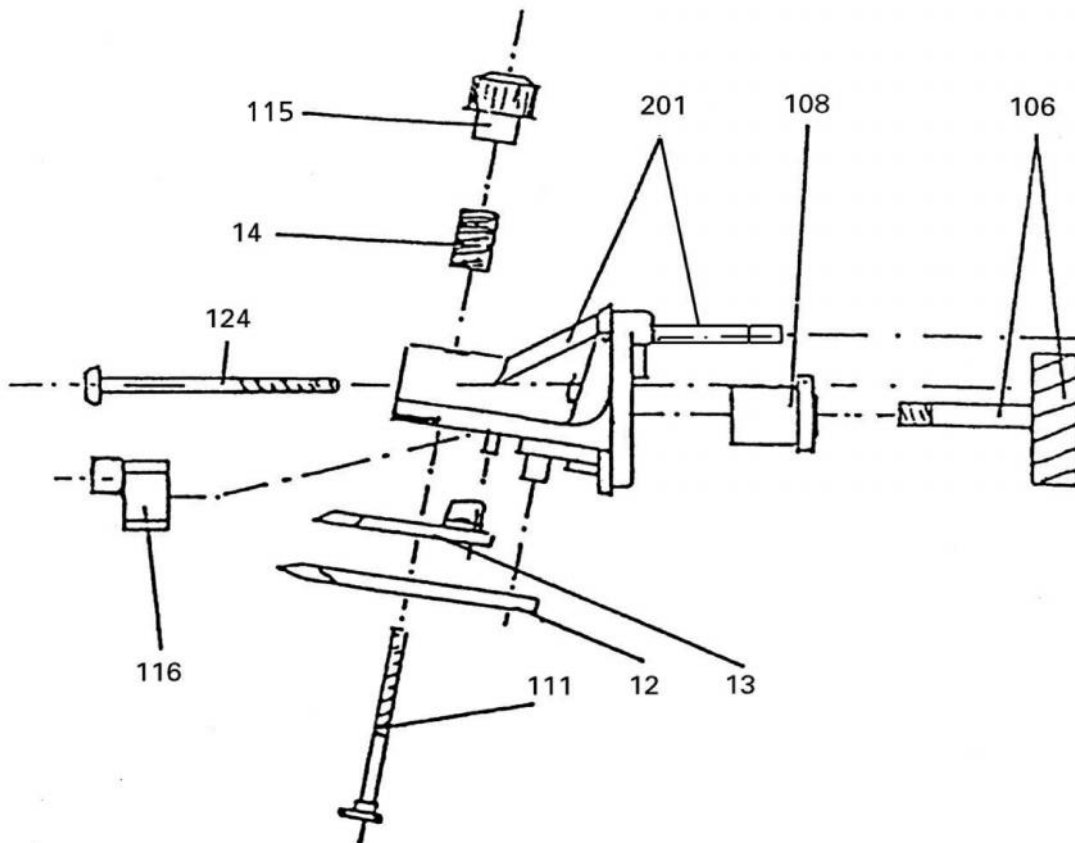
PEREN-BREUER Luxemburger Str., 73 B-4780 ST. VITH - Tel.080 228522 Fax.080 226801 info@peren-breuer.be

## 760 Einzelteile für Scherkopf VIII Cutli 1400-10 + Profi Line 1700-1 mit 102,106,107 Messer



Artikel Nr.	Preis € MwSt. einbegriffen	Bezeichnung
462-7	0,25	Spannscheibe 4,3 x 9 x 1
462-9	4,15	Federführungsstift
462-10	5,10	Rändelschraube verzinkt
341-14	1,20	Kammanzugsfeder
462-20	7,10	Gleitbolzenblech
<b>760-702</b>	<b>82,90</b>	<b>Scherkopf-Gehäuse VIII (schwarz)</b>
<b>560-702</b>	<b>79,70</b>	<b>Scherkopf-Gehäuse VIII (silber)</b>
500-706	8,00	Gleitbolzen HGW
500-707	10,00	HGW-Exzenter
500-708	28,80	MS-Exzenter
500-709	61,85	Mitnehmer
500-710	*	<b>Oberbermesser (siehe Katalog Schermaschinen)</b>
500-711	*	<b>Untermesser (siehe Katalog Schermaschinen)</b>
500-712	3,90	Imbuschraube für Untermesser (2 St. pro Gerät)
500-713	2,05	Bundschraube 3,5 (2 St. pro Gerät)
500-714	0,95	Linsenschraube Handschutz M4x10
500-716	1,45	Handschutz, schwarz
500-717	7,90	Schwingfeder, rechts (in Scherrichtung)
500-718	7,90	Schwingfeder, links (in Scherrichtung)
500-719	1,25	Abdeckplatte V2A
500-720	40,20	Stirnrad 41 Zähne mit Welle
500-723	0,60	Linsenschraube 3,5 x 13
<b>460-4</b>	<b>1,00</b>	<b>Schraube 4,0x20 bei Kopf Profi Line</b>
<b>500-727</b>	<b>1,60</b>	<b>Linsenschraube M 4 x 40 bei Kopf CUTLI</b>

## 440 Einzelteile für Scherkopf AKKU Super 1500 (sehr altes Modell - nicht mehr produziert)

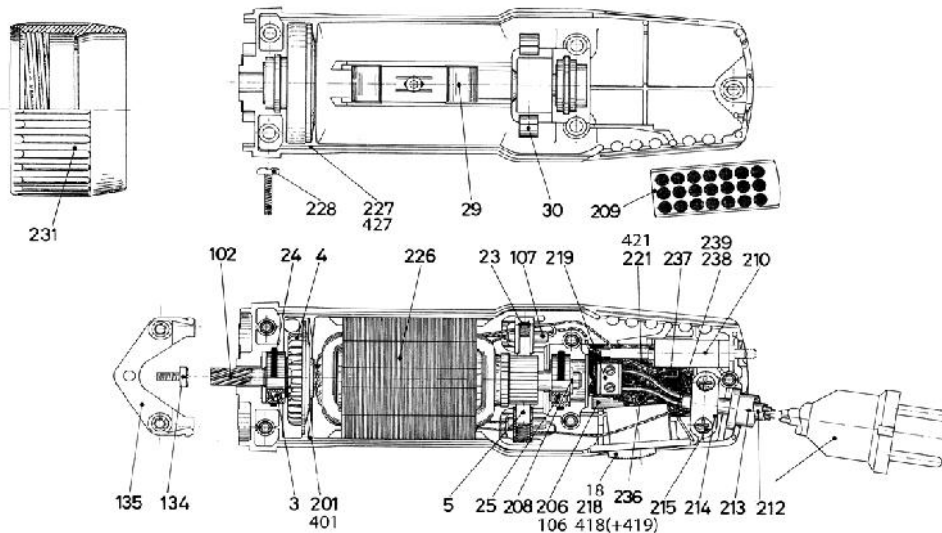


Artikel Nr.	Preis € MwSt. einbegriffen	Bezeichnung
341-12	*	<b>Untermesser (siehe Katalog Schermaschinen)</b>
341-13	*	<b>Obermesser (siehe Katalog Schermaschinen)</b>
341-14	1,20	Kammanzugsfeder
440-106	40,50	Stirnrad 53 Zähne mit Welle
341-108	6,25	Bundlager mit Nut
341-111	1,20	Flachrundschraube
341-115	3,00	Reguliermutter
341-116	34,40	Vollexzenter
440-124	0,90	Schraube 4,0 x 14
440-201	77,90	Scherkopfgehäuse

PEREN-BREUER Luxemburger Str., 73 B-4780 ST. VITH - Tel.080 228522 Fax.080 226801 info@peren-breuer.be



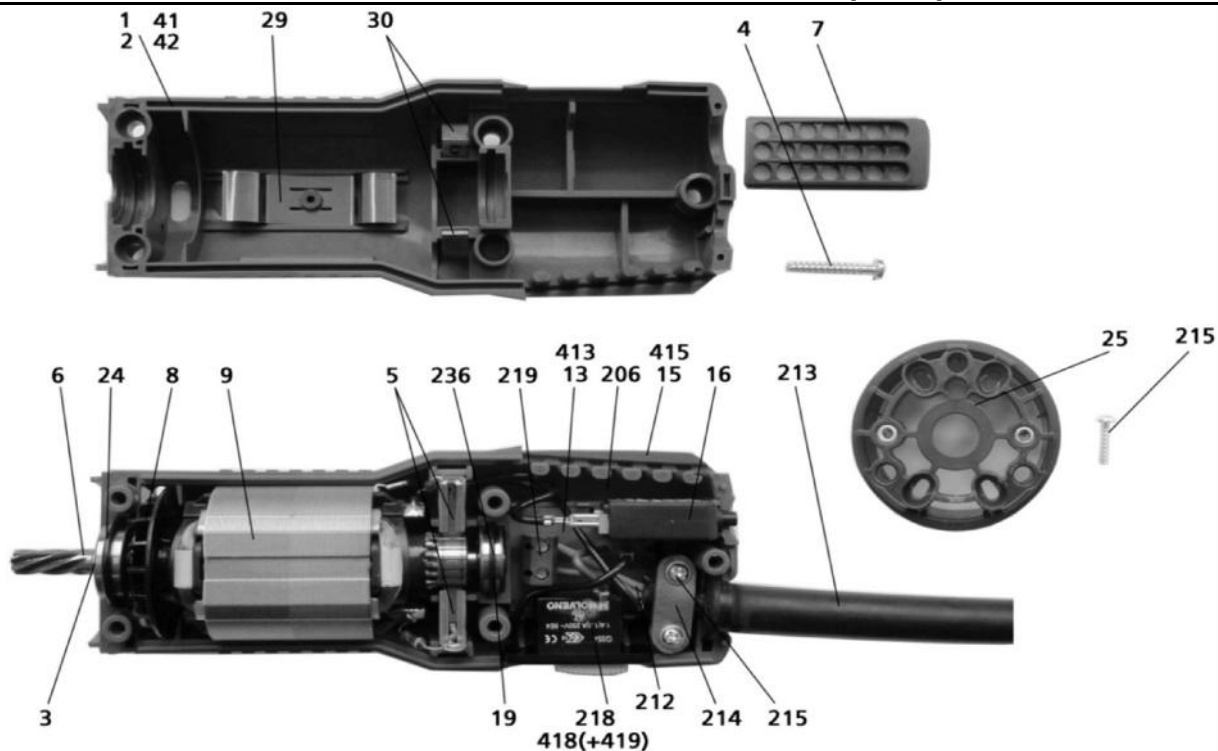
## 340 Einzelteile für Motor-Block 1300-2-TD, 300-430 Watt - 3000 Super + Profi 3000 Super + Power Clip



Artikel Nr.	Preis € MwSt. einbegriffen	Bezeichnung
340-3	15,00	Kugellager 608 2Z (Ritzelseite)
340-4	2,80	Lüfter m. 20 Flügeln
340-5	4,75	Kohlebürsten mit Feder (2 St. pro Gerät)
340-23	2,60	Kohlehalter (2 St. pro Gerät)
340-24	0,95	O-Ring für Lager 21,5 Ø x 2 (2 St. pro Gerät)
340-25	17,80	Kugellager 627-2 Z (Kollektorseite)
340-29	1,60	Blattfeder
340-30	1,50	Feder für Kohlehalter (2 St. pro Gerät)
340-102	177,75	Rotor 300-430 Watt, kpl. mit Pos.-Nr. 3, 4, 24, 25
340-107	8,00	UKW-Drossel
382-134	0,95	Linsenschraube M4x10
382-135	34,90	Befestigungsbügel für Kompaktmaschine
<b>340-201</b>	14,60	<b>Gehäuse-Unterteil, petrol</b>
<b>340-401</b>	12,30	<b>Gehäuse-Unterteil, petrol ab 2011 (*S/N &gt; 11183908)</b>
340-206	13,40	Störschutzkondensator (Modell 1300-2-TD)
340-208	1,10	Sicherungsring für Pos. 25, 7 x 0,8
340-209	5,40	Luftfilter Petrol
340-210	23,45	Motorschutzschalter 1,2 A (für 325 - 430 Watt-Motor)
340-212	19,80	Netzkabel mit Stecker
340-213	2,75	Kabeltülle
340-214	0,50	Kabelschelle
340-215	0,95	Schraube 3,5 x 16
<b>340-18</b>	***	<i>Interrupteur (Modell 100-180 Watt 1100-1-TD) nicht mehr lieferbar</i>
<b>340-218</b>	15,75	<b>Schiebeschalter Umbau-Set (alte grüne Masch.)-&gt;Wippschalter</b>
<b>340-418</b>	9,50	<b>Wippschalter ab 2011 (*S/N ab 11183908)</b>
<b>340-419</b>	1,15	<b>Gummikappe für Wippschalter ab 2011 (*S/N &gt; 11183908)</b>
340-219	2,45	Klemmleiste 2-polig
<b>340-221</b>	64,75	<b>Platine komplett mit Position 206, 210, 218, 219, 236, 237, 238</b>
<b>340-421</b>	56,00	<b>Platine komplett mit Position 206, 210, 418, 419, 236, 237, 238</b>
340-226	130,70	Stator
<b>340-227</b>	15,65	<b>Gehäuse-Oberteil, petrol</b>
<b>340-427</b>	13,05	<b>Gehäuse-Oberteil, petrol ab 2011 (*S/N &gt; 11183908)</b>
340-228	0,95	Schraube 4 x 25
340-231	4,05	Überwurfmutter, petrol
340-236	2,10	Verbindungs-Schaltdraht 10 x 40
340-237	0,55	Flachstecker 2,8 x 0,8
340-238	0,85	Runder Kontaktstift f. gedruckte Schaltung 1,3 MS
340-239	1,65	Verbindungskabel Platine - Motor (Erdung)

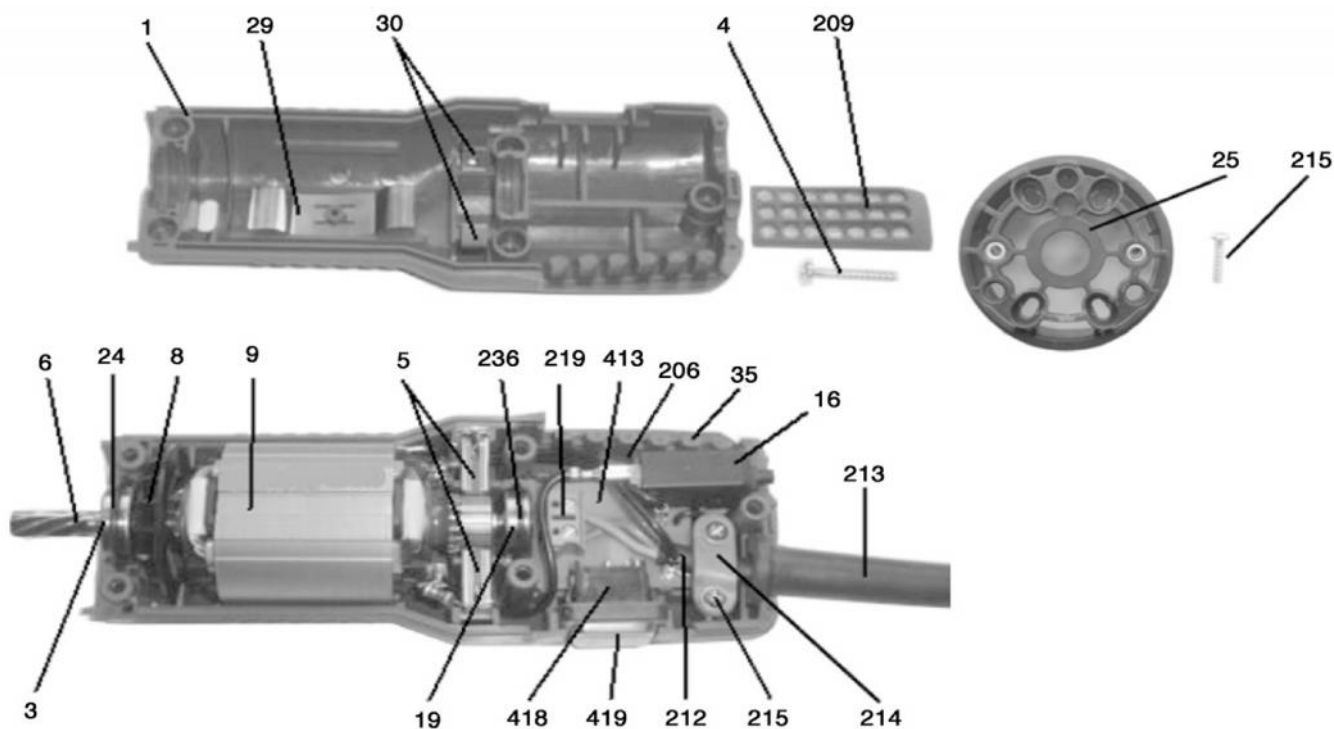
# 460 Einzelteile für Motor-Block 1400-1/2-TD

Kombi RS250 + Kombi SR250 + Equi Clip Perfekt



Artikel Nr.	Preis € MwSt. einbegriffen	Bezeichnung
460-1	***	<b>Mit Schiebeschalter (Nicht mehr produziert)</b> Gehäuse Oberteil, saphirblau RS & SR
460-2	***	Gehäuse Oberteil, saphirblau (Equi-Clip Perfekt)
340-218	15,75	<b>Schiebeschalter Umbau-Set -&gt;Wippschalter</b>
460-13	***	Platine 0,6 A komplett mit Schiebeschalter
460-15	***	Gehäuse Unterteil, saphirblau
460-41	14,45	<b>Mit Wippschalter ab 17.11.2011 (S/N 1137221)</b> Gehäuse Oberteil, saphirblau RS & SR
460-42	17,85	Gehäuse Oberteil, saphirblau (Equi-Clip Perfekt)
340-418	9,50	<b>Wippschalter</b>
460-413	38,25	Platine 0,6 A komplett mit Wippschalter
460-415	14,80	Gehäuse Unterteil, saphirblau für Wippschalter
340-419	1,15	Gummikappe für Wippschalter
340-3	15,00	Kugellager 608 2Z (Ritzelseite)
460-4	1,00	Schraube 4,0x20 (5 St. pro Gerät)
340-5	4,75	Kohlebürsten mit Feder (2 St. pro Gerät)
460-6	133,65	Rotor komplett
460-7	5,30	Luftfilter (schwarz)
460-8	2,80	Lüfter auf Anker
460-9	137,35	Stator
460-16	20,80	Motorschutzschalter 0,6A
460-19	11,60	Kugellager 626 2Z (Kollektorseite)
340-24	0,95	O-Ring f. Lager 21,5 Ø x 2 (2 St. pro Gerät)
460-25	5,00	Luftring
340-29	1,60	Blattfeder
340-30	1,50	Feder für Kohlehalter (2 St. pro Gerät)
340-206	13,40	Funkschutzkondensator
340-212	19,80	Netzkabel mit Stecker
340-213	2,75	Kabeltülle
340-214	0,50	Kabelschelle
340-215	0,95	Schraube 3,5 x 16
340-219	2,45	Klemmleiste 2-polig
500-236	1,10	O-Ring für Lager 626 2Z

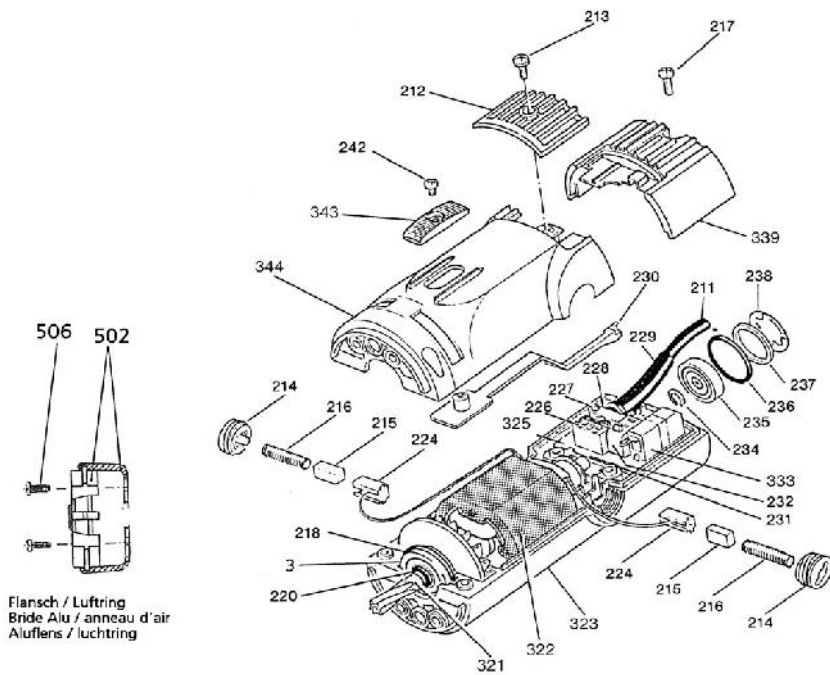
## 490 Einzelteile für Motor-Block 1400-1-TD Lister Klassik



Artikel Nr.	Preis € MwSt. einbegriffen	Bezeichnung
490-1	14,30	Gehäuse Oberteil, petrol
340-3	15,00	Kugellager 608 2Z (Ritzelseite)
340-5	4,75	Kohlebürsten mit Feder (2 St. pro Gerät)
460-4	1,00	Schraube 4,0x20 (5 St. pro Gerät)
460-6	133,65	Rotor komplett
460-8	2,80	Lüfter
490-9	160,55	Stator 230V 120-250W
460-16	20,80	Motorschutzschalter 0,6A
460-19	11,60	Kugellager 626 2Z (Kollektorseite)
340-24	0,95	O-Ring f. Lager 21,5 Ø x 2 (2 St. pro Gerät)
460-25	5,00	Luftring
340-29	1,60	Blattfeder
340-30	1,50	Feder für Kohlehalter (2 St. pro Gerät)
490-35	14,55	Gehäuse Unterteil, petrol
340-206	13,40	Funkschutzkondensator
340-209	5,40	Luftfilter Petrol
340-212	19,80	Netzkabel mit Stecker
340-213	2,75	Kabeltülle
340-214	0,50	Kabelschelle
340-215	0,95	Schraube 3,5 x 16
340-219	2,45	Klemmleiste 2-polig
500-236	1,10	O-Ring für Lager 626 2Z
460-413	38,25	Platine 0,6 A komplett
340-418	9,50	Wippschalter
340-419	1,15	Gummikappe für Wippschalter

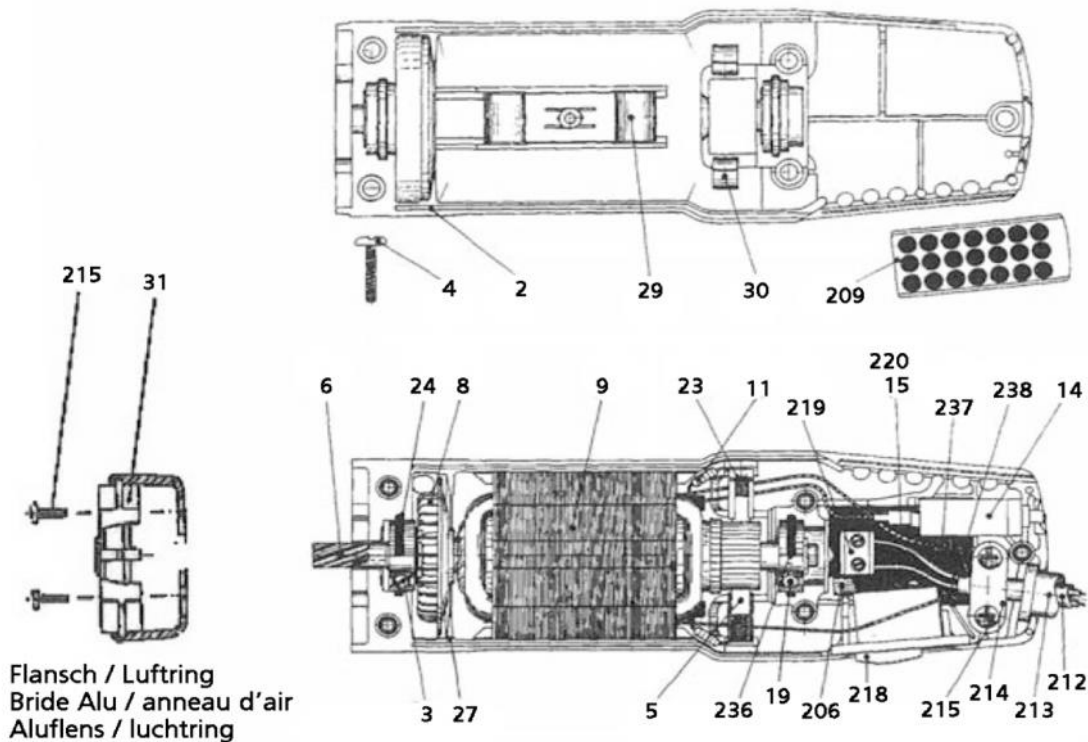
PEREN-BREUER Luxemburger Str., 73 B-4780 ST. VITH - Tel.080 228522 Fax.080 226801 info@peren-breuer.be

# 500 Einzelteile für Motor Typ 1400-3-TD 230V Equi-Clip (! altes Modell - ENDE STOCK)



Artikel Nr.	Preis € MwSt. einbegriffen	Bezeichnung
340-3	15,00	Kugellager 608-2Z (Ritzelseite)
500-211	19,80	<b>340-212</b> Netzkabel (5 m) mit Stecker
500-212	6,05	Luftfilter (2 St. pro Gerät), schwarz
500-213	0,45	Linsenschraube M 3 x 10
500-214	4,40	Bürstenschraube (2 St. pro Gerät)
500-215	4,50	Kohlebürsten (2 St. pro Gerät) <b>Ende Stock</b>
500-216	1,30	Feder für Kohlebürsten (2 St. pro Gerät)
500-217	0,90	Schraube M 4,2 x 16
500-218	1,00	Runddichtung 21,3 x 16
500-220	0,45	Sicherungsring 8 x 0,8
500-224	1,80	Bürstenführung (2 St. pro Gerät)
500-226	3,10	Klemmleiste
500-227	0,70	Zyl.-Schraube M 3 x 18 (2 St. pro Gerät)
500-228	1,25	Kabelschelle
500-229	3,70	Kabeltülle
500-230	5,85	Schalthebel
500-231	19,00	Kondensator
500-232	16,25	Schalter innen
500-234	0,75	Sicherungsring 5 x 0,6
500-235	19,05	Kugellager 635-2Z
500-236	1,10	O-Ring für Lager 626-2Z
500-237	1,15	Ausgleichsscheibe 13 x 0,3
500-238	1,45	Tellerfeder 9,2 x 0,25
500-242	0,70	Linsenschraube M 3 x 4
500-321	125,00	Rotor 230 Volt m. Lager kpl.
500-322	134,00	Stator 230 Volt
500-323	25,85	Gehäuse-Unterteil, petrol
500-325	65,80	Leiterplatte kpl. bestückt
500-333	24,45	Motorschutzschalter 0,3 Amp.
500-339	7,65	Schutzkappe, petrol
500-343	2,70	Schaltstück, grau
500-344	24,50	Gehäuse-Oberteil, petrol
500-502	28,10	Aluminiumflansch mit Lüftung
500-506	0,60	Schraube 3,5 x 10

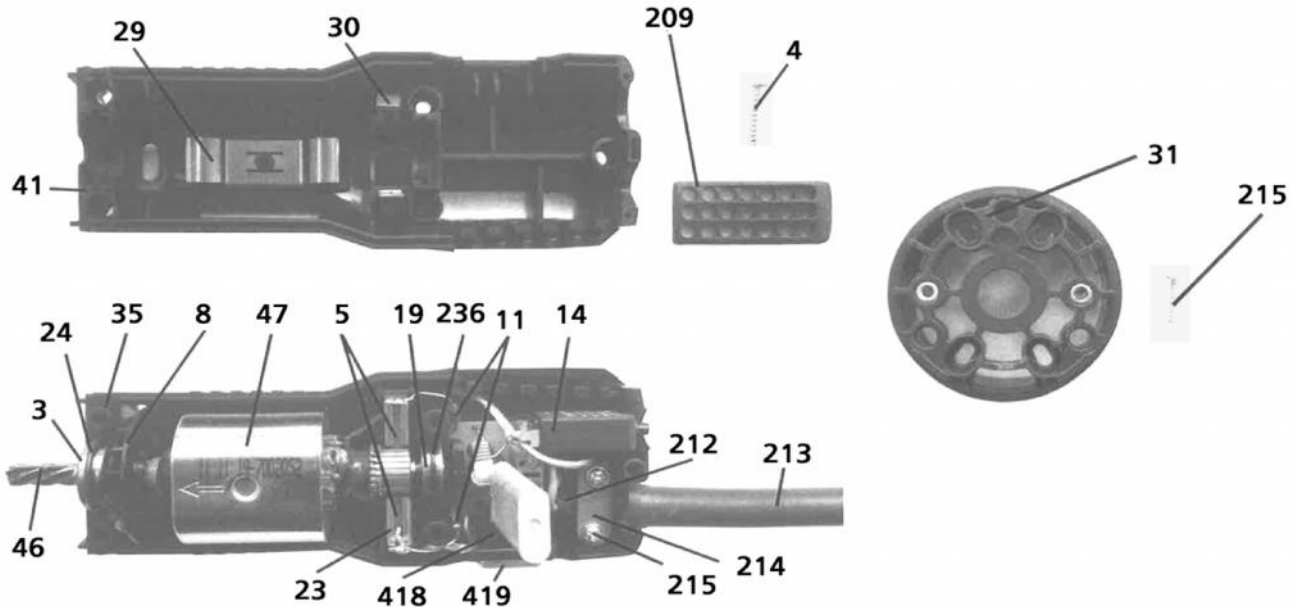
# 500 Einzelteile für Motor-Block 1400-4-TD Equi-Clip



Flansch / Luftring  
Bride Alu / anneau d'air  
Aluflens / luchtring

Artikel Nr.	Preis € MwSt. einbegriffen	Bezeichnung
500-2	17,40	Gehäuse-Oberteil Petrol
340-3	15,00	Kugellager 608 2Z (Ritzelseite)
460-4	1,00	Schraube 4 x 20 (5 St. pro Gerät)
340-5	4,75	Kohlebürsten mit Feder (2 St. pro Gerät)
500-6	164,85	Rotor komplett mit Nr. 8, 19, 3
460-8	2,80	Lüfter
500-9	143,35	Stator komplett
500-11	1,60	UKW-Drossel (2 St. pro Gerät)
760-14	23,75	Motorschutzschalter 0,4 A
500-15	69,95	Platine 0,4 A komplett mit Schiebeschalter <b>(Ende Stock)</b>
460-19	11,60	Kugellager 626 2Z (Kollektorseite)
340-23	2,60	Kohlehalter (2 St. pro Gerät)
340-24	0,95	O-Ring f. Lager 21,5 Ø x 2 (2 St. pro Gerät)
500-27	15,65	Gehäuse-Unterteil Petrol
340-29	1,60	Blattfeder
340-30	1,50	Feder für Kohlehalter (2 St. pro Gerät)
500-31	12,30	Luftring L2 komplett
340-206	13,40	Funkschutzkondensator
340-209	5,40	Luftfilter Petrol
340-212	19,80	Netzkabel mit Stecker
340-213	2,75	Kabeltülle
340-214	0,50	Kabelschelle
340-215	0,95	Schraube 3,5 x 16
<b>340-218</b>	15,75	<b>Schiebeschalter Umbau-Set (alte grüne Masch.)-&gt;Wippschalter</b>
340-219	2,45	Klemmleiste 2-polig
340-220	3,05	Platine, unbestückt
500-236	1,10	O-Ring für Lager 18 x 1,5
340-237	0,55	Flachstecker 2,8 x 0,8
340-238	0,85	Runder Kontaktstift f. gedruckte Schaltung 1,3 MS

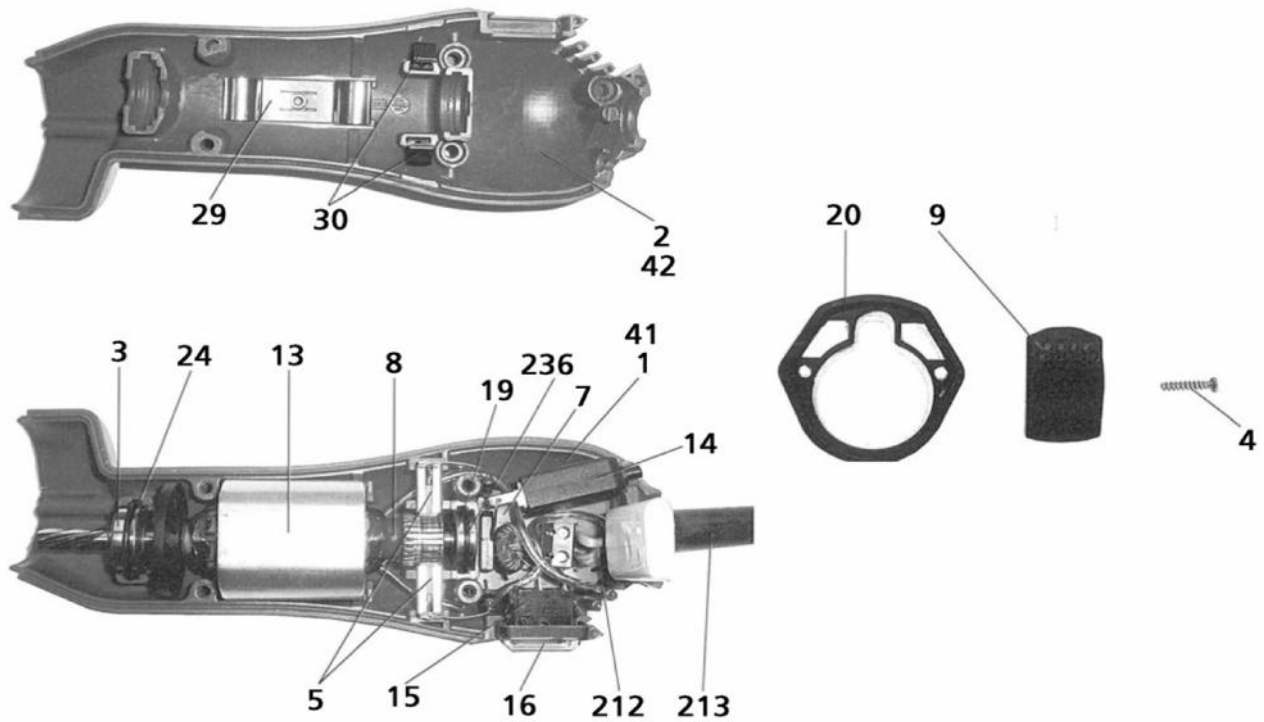
# 500 Einzelteile für Motor-Block 1400-4-DC Equi-Clip



Artikel Nr.	Preis € MwSt. einbegriffen	Bezeichnung
340-3	15,00	Kugellager 608 2Z (Ritzelseite)
460-4	1,00	Schraube 4 x 20 (5 St. pro Gerät)
340-5	4,75	Kohlebürsten mit Feder (2 St. pro Gerät)
460-8	2,80	Lüfter
500-11	1,60	UKW-Drossel (2 St. pro Gerät)
760-14	23,75	Motorschutzschalter 0,4 A
460-19	11,60	Kugellager 626 2Z (Kollektorseite)
340-23	2,60	Kohlehalter (2 St. pro Gerät)
340-24	0,95	O-Ring f. Lager 21,5 Ø x 2 (2 St. pro Gerät)
490-35	14,55	Gehäuse-Unterteil Petrol
340-29	1,60	Blattfeder
340-30	1,50	Feder für Kohlehalter (2 St. pro Gerät)
500-31	12,30	Luftring L2 komplett
500-41	17,30	Gehäuse-Oberteil Petrol
500-46	138,80	Rotor komplett mit Nr. 8, 19, 3
500-47	81,65	Stator komplett - Permanent Magnet
340-209	5,40	Luftfilter Petrol
340-212	19,80	Netzkabel mit Stecker
340-213	2,75	Kabeltülle
340-214	0,50	Kabelschelle
340-215	0,95	Schraube 3,5 x 16
500-236	1,10	O-Ring für Lager 18 x 1,5
340-418	9,50	Wippschalter
340-419	1,15	Gummikappe für Wippschalter

PEREN-BREUER Luxemburger Str., 73 B-4780 ST. VITH - Tel.080 228522 Fax.080 226801 info@peren-breuer.be

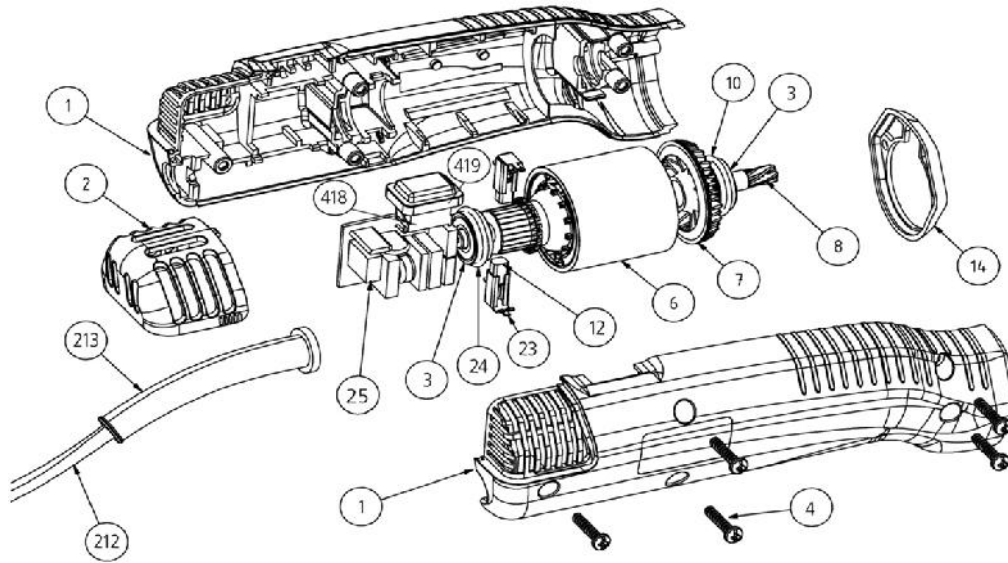
## 760 Einzelteile für Motor-Block 1400-10 Cutli + Dogli



Artikel Nr.	Preis € <small>MwSt. einbegriffen</small>	Bezeichnung
<b>760-1</b>	36,65	<b>Gehäuse-Unterteil (Farbe-Verkehrsrot Cutli)</b>
<b>760-2</b>	36,25	<b>Gehäuse-Oberteil (Farbe-Verkehrsrot Cutli)</b>
<b>760-41</b>	36,05	<b>Gehäuse-Unterteil (Farbe-Gelb Dogli)</b>
<b>760-42</b>	36,30	<b>Gehäuse-Oberteil (Farbe-Gelb Dogli)</b>
340-3	15,00	Kugellager 608 2Z (Ritzelseite)
460-4	1,00	Schraube 4,0x20 (5 St. pro Gerät)
340-5	4,75	Kohlebürsten mit Feder (2 St. pro Gerät)
760-7	97,05	Platine 0,4 A komplett
760-8	144,05	Rotor komplett mit Nr. 3, 19
760-9	9,75	Luftfilter
760-13	91,15	Permanent-Magnetfeld
760-14	23,75	Motorschutzschalter 0,4 A
460-19	11,60	Kugellager 626 2Z (Kollektorseite)
760-20	3,90	Zwischenstück
340-24	0,95	O-Ring für Lager 21,5 Ø x 2 (2 St. pro Gerät)
340-29	1,60	Blattfeder
340-30	1,50	Feder für Kohlehalter (2 St. pro Gerät)
340-212	19,80	Netzkabel mit Stecker
340-213	2,75	Kabeltülle
500-236	1,10	O-Ring für Lager 18 x 1,5
340-418	9,50	Wippschalter
340-419	1,15	Wippschalterkappe

PEREN-BREUER Luxemburger Str., 73 B-4780 ST. VITH - Tel.080 228522 Fax.080 226801 info@peren-breuer.be

## 828 Einzelteile für Motor 1700-1 DC Profi Line Rind / Pferd / Schaf

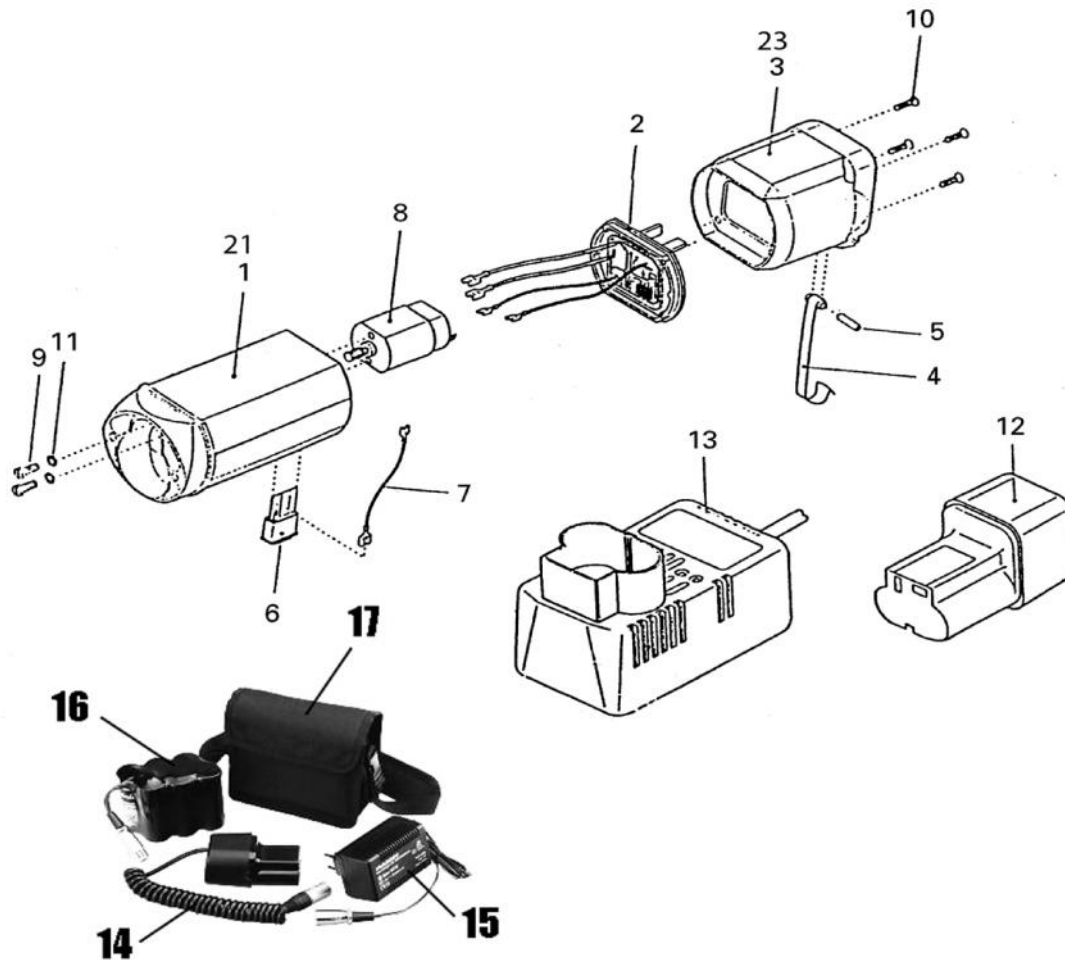


Artikel Nr.	Preis € MwSt. einbegriffen	Bezeichnung
828-1	51,20	<b>Gehäuse komplett, petrol</b>
820-1	51,20	<b>Gehäuse komplett, blau</b>
828-2	22,35	Luftfilter Profi DC
340-3	15,00	Kugellager (2 St. pro Gerät)
460-4	1,00	Schraube 4,0x20 (5 St. pro Gerät)
828-6	93,85	Permanent-Magnetfeld
828-7	2,65	Lüfterrad
828-8	174,50	Rotor komplett mit nr 7 + 3
828-12	6,50	Kohlebürsten mit Feder (2 St. pro Gerät) <b>Profi Line</b>
828-14	7,10	Zwischenstück schwarz
828-25	71,70	Platine komplett mit Position 418,419
340-23	2,60	Kohlehalter (2 St. pro Gerät)
340-24	0,95	O-Ring für Lager 21,5 Ø x 2 (2 St. pro Gerät)
340-212	19,80	Netzkabel mit Stecker
340-213	2,75	Kabeltülle
340-418	9,50	Wippschalter
340-419	1,15	Gummikappe für Wippschalter ab 2011 (*S/N > 11183908)

PEREN-BREUER Luxemburger Str., 73 B-4780 ST. VITH - Tel.080 228522 Fax.080 226801 info@peren-breuer.be

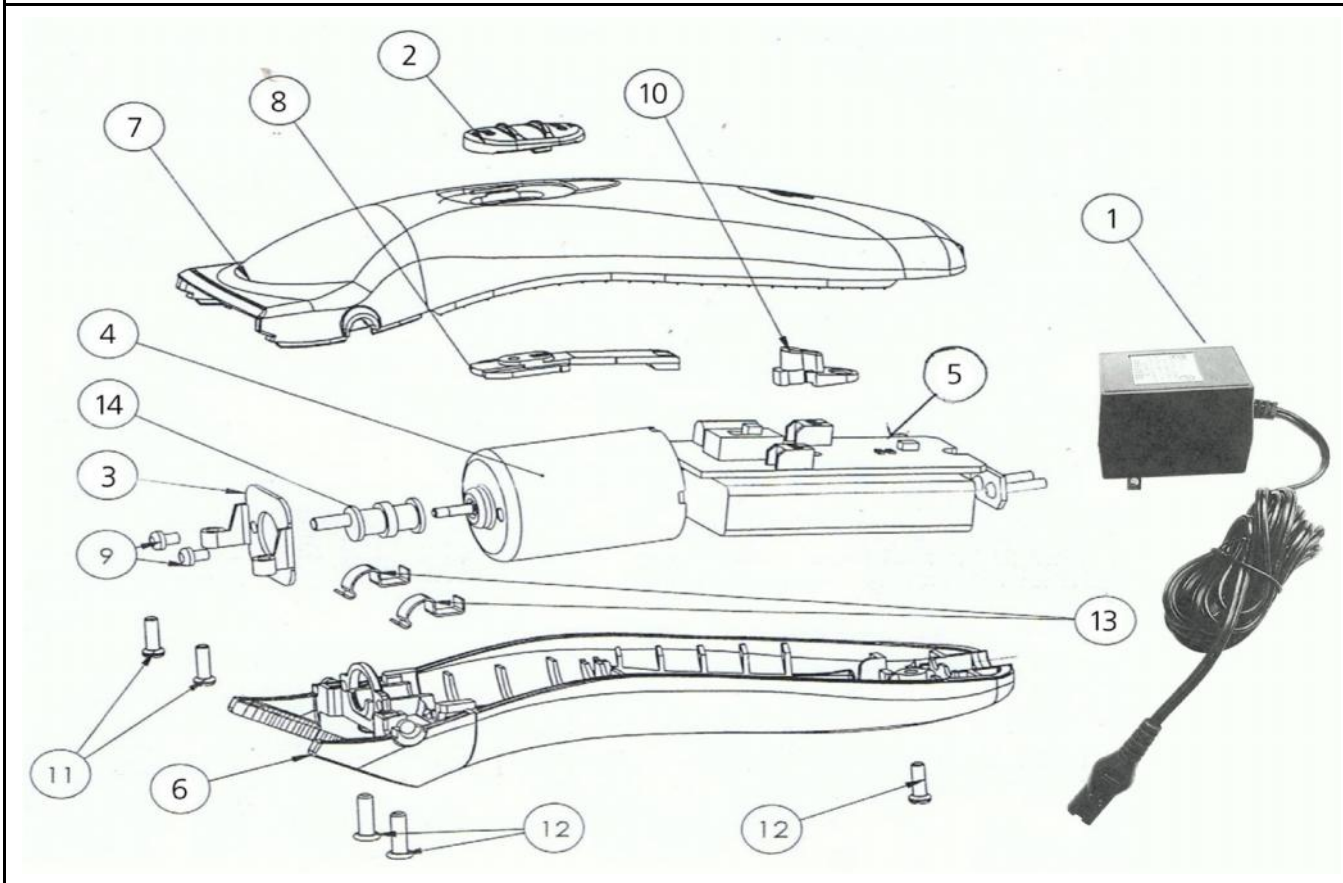


# 440 Einzelteile für Motor ACCU Equi-Clip A1600(-3) & 1500 (Equi-Clip AKKU, AKKU Perfekt, AKKU Profi)



Artikel Nr.	Preis € MwSt. einbegriffen	Bezeichnung
440-01	18,20	<b>Akku-Motorgehäuse, grün</b>
440-21	19,75	<b>Akku-Motorgehäuse, saphir blau</b>
440-02	39,70	Anschlussplatte kpl. mit Anschlusssteckern Litzen, Flachsteckern und Überlastsc
440-03	35,25	<b>Akku-Anschlussgehäuse komplett</b>
440-23	60,20	<b>Akku-Anschlussgehäuse komplett Perfekt</b>
440-04	14,35	Haltefeder
440-05	1,90	Stift m 3,5 x 22
440-06	22,35	Schalter 7,2 Volt DC
440-08	101,35	Motor 7,2 V DC mit Zahnrad Z 11
440-09	0,55	PH-Schraube M 2,6 x 6 (2 St.)
440-10	0,55	Senk-PT-Schraube KA 35 x 18 (4 St.)
440-11	0,40	Zahnscheibe M 2,6 (2 St.)
440-12	*	AKKU 7,2 V 2000 mAh ( <b>siehe Schermaschinenkatalog 03 445</b> )
	*	AKKU 7,2 V 3000 mAh ( <b>siehe Schermaschinenkatalog 03 464</b> )
440-13	*	Ladegerät (230 V) ( <b>siehe Schermaschinenkatalog 03 446</b> )
467-14	95,00	Adapter mit Spiralkabel und Stecker (ENDE STOCK)
467-15	150,00	Steckerladegerät 7,2V 3A mit XLR-Stecker (ENDE STOCK)
467-16	150,00	Akku-Block 7,2V 7A mit XLR-Buchse (ENDE STOCK)
467-17	17,50	Akku-Tasche mit Gürtel und Schultergurt (ENDE STOCK)

## 685 Einzelteile für Kleintier-Schermaschine Element

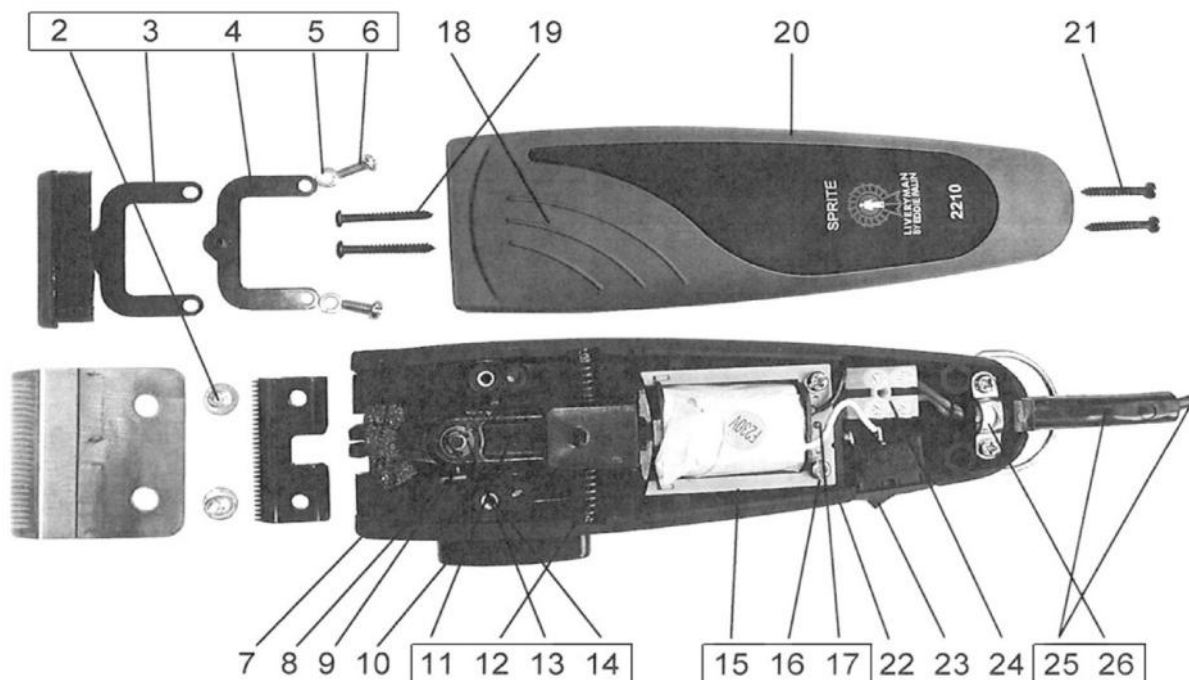


Artikel Nr.	Preis € MwSt. einbegriffen	Bezeichnung
685-1	59,00	Steckertrafo mit Kabel
685-3	2,85	Befestigungselement Motor
685-4	36,45	Motor
685-5	42,95	Platine komplett mit zwei Akkus
685-6	15,20	Gehäuse-Unterteil
685-7	14,60	Gehäuse-Oberteil mit 2,8,10
685-9	0,45	Schraube M 2,6 x 10mm
685-11	0,45	Schraube M 2,6 x 12mm
685-12	0,45	Schraube M 3 x 12mm
685-13	0,70	Metallhaken
685-14	1,80	Exzenter

PEREN-BREUER Luxemburger Str., 73 B-4780 ST. VITH - Tel.080 228522 Fax.080 226801 info@peren-breuer.be

# 670 Einzelteile für Kleintier-Schermaschine Sprite

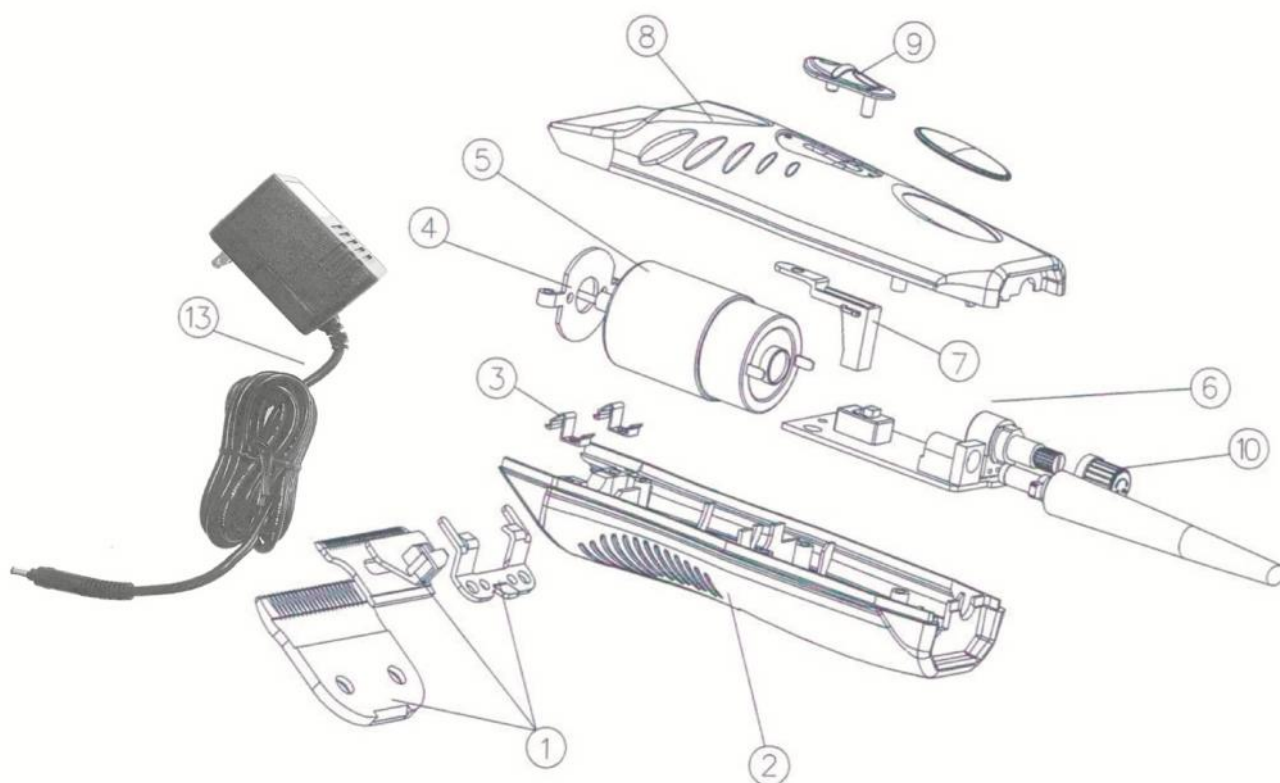
**! Nicht mehr produziert**



Artikel Nr.	Preis € MwSt. einbegriffen	Bezeichnung
670-2/6	12,40	Druckfeder komplett
670-7	10,55	Führungsplatte mit Feder
670-8	1,10	Übertragungshebel
670-9	1,90	Schraube Einstellhebel
670-10	15,65	Einstellhebel
670-11/14	59,15	Schwinghebel komplett
670-15/17	41,90	Magnetspule komplett
670-18	3,75	Filzeinlage
670-19	1,65	Gehäuseschrauben (vorne)
670-20	20,95	Gehäuseoberteil
670-21	1,65	Gehäuseschrauben (hinten)
670-22	41,90	Gehäuseunterteil
670-23	11,65	Motorschalter
670-24	6,30	Lüsterklemme
670-25/26	29,35	Anschlusskabel komplett

PEREN-BREUER Luxemburger Str., 73 B-4780 ST. VITH - Tel.080 228522 Fax.080 226801 info@peren-breuer.be

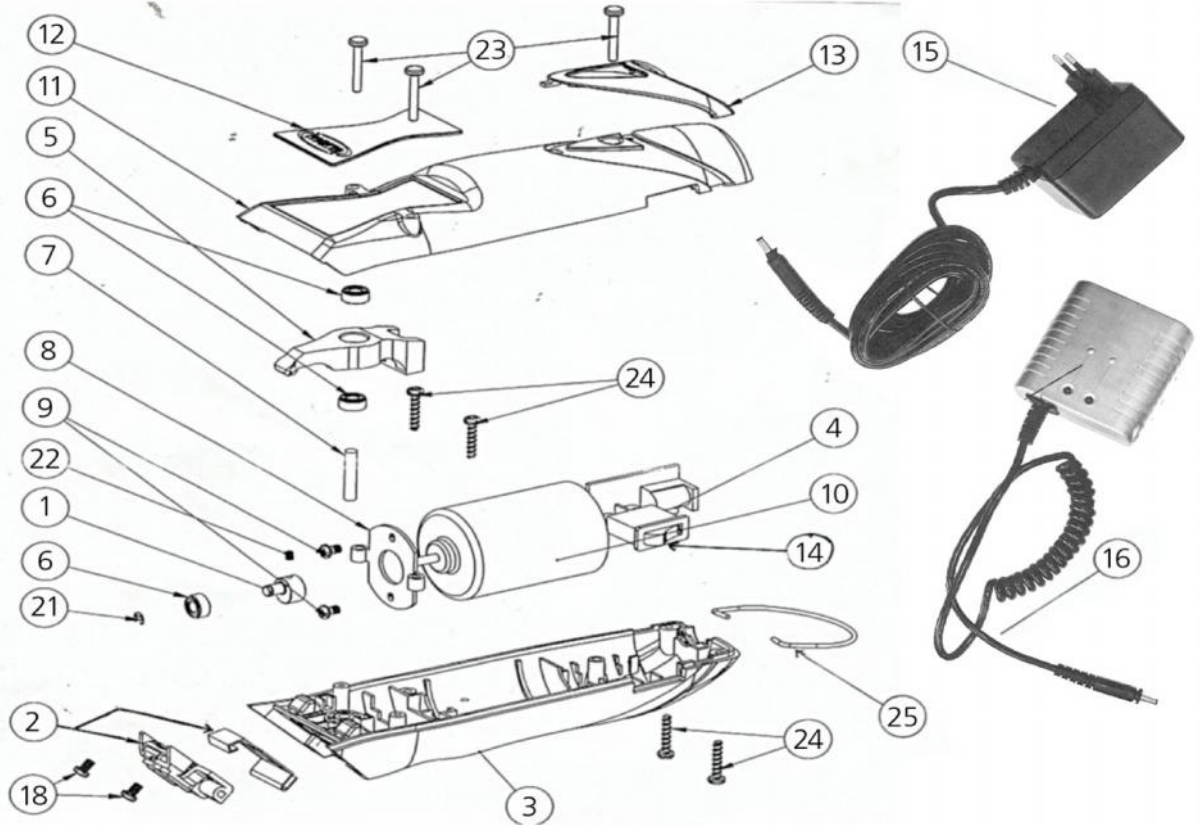
# 675 Einzelteile für Kleintier-Schermaschine Stepless Speed P2



Artikel Nr.	Preis € MwSt. einbegriffen	Bezeichnung
675-1	***	Messer ( <b>siehe Katalog Schermaschinen</b> )
675-2	12,15	Gehäuseunterteil
675-3	0,45	Fanghaken
675-4	1,35	Befestigungsteil Motor
675-5	45,00	Motor
675-6	42,15	Platine komplett
675-7	1,60	Betätigungshebel für Motorschalter (Innenliegend)
675-8	16,10	Gehäuseoberteil mit Schieber Nr 9
675-10	2,05	Griffstück für Drehzahlregler
675-13	35,00	Steckertrafo

PEREN-BREUER Luxemburger Str., 73 B-4780 ST. VITH - Tel.080 228522 Fax.080 226801 info@peren-breuer.be

# 690 Einzelteile für Kleintier-Schermaschine Harmony



Artikel Nr.	Preis € MwSt. einbegriffen	Bezeichnung
690-1	0,70	Exzenter
690-2	21,10	Gelenkaufnahme und Raste für Scherkopf
690-3	22,70	Gehäuseunterteil
690-4	50,65	Platine komplett
690-5	13,50	Antriebshebel für Obermesser
690-6	15,30	Kugellager (3 St. im Gerät)
690-7	1,85	Lagerzapfen für Antriebshebel
690-8	3,25	Befestigung für Motor
690-9	0,90	Befestigungsschraube für Motor
690-10	56,70	Motor
690-11	21,10	Gehäuseoberteil
690-12	4,90	Abdeckung (Scherkopfseite)
690-13	3,65	Abdeckung (Anschlusskabelseite)
690-14	10,15	Motorschalter
690-15	67,75	Steckertrafo
690-16	*	Akku-Pack mit Kabel und Stecker (siehe Katalog Schermaschinen )
690-18	0,45	Schraube für Scherkopf
690-21	1,60	Clip
690-22	0,45	Schraube Exzenter
690-23	0,45	Schraube im Oberteil M2.6x20mm
690-24	0,45	Schraube M3x12 mm
690-25	0,70	Haken Harmony

PEREN-BREUER Luxemburger Str., 73 B-4780 ST. VITH - Tel.080 228522 Fax.080 226801 info@peren-breuer.be