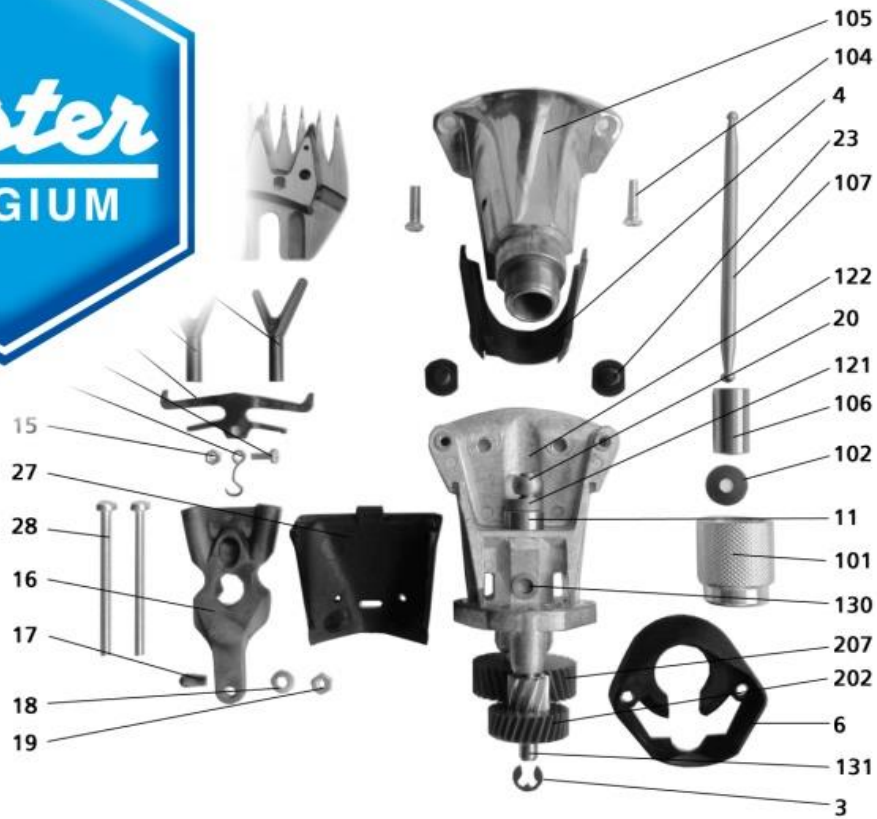


Ersatzteile LISTER Schermaschinen



Version Deutsch 2022-1

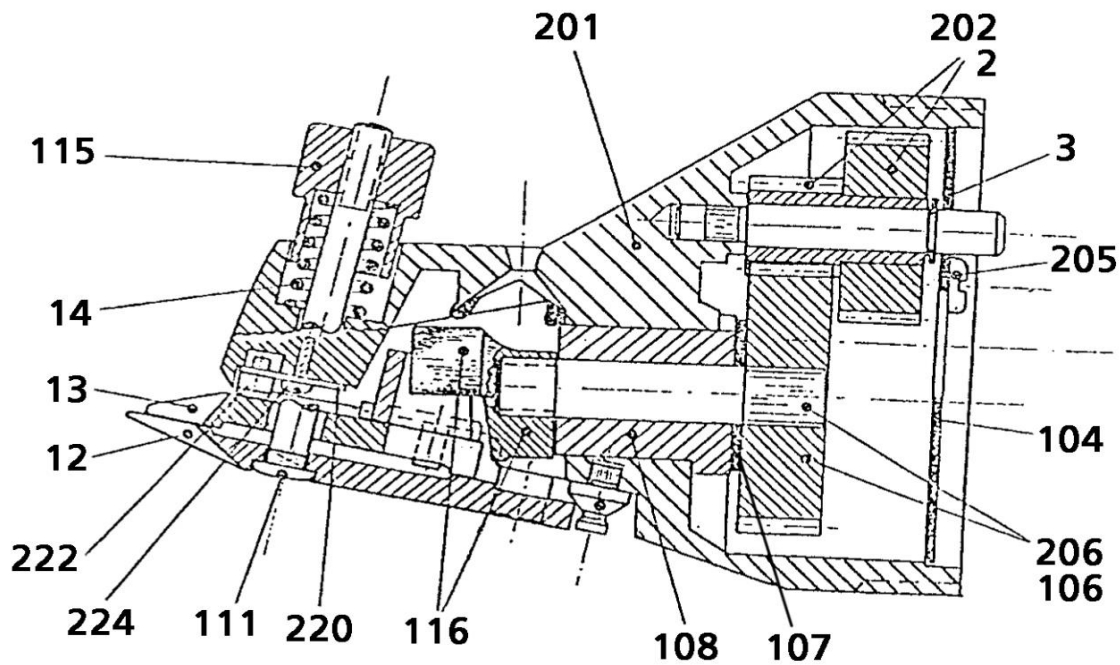
PEREN-BREUER Luxemburger Str., 73 B-4780 ST. VITH
Tel.080 228522 Fax.080 226801 log@peren-breuer.be

www.peren-breuer.be

Inhaltsverzeichnis

Seite	Bezeichnung
	Scherköpfe
3	341 Teile für Scherkopf I Typ 1300-2-TD - 3000 Super - Rind und Pferd
4	473 Teile für Scherkopf II Dogli + Profi Line II D
5	490 Teile für Scherkopf II Klassik 1400-1 TD
6	363 Teile für Schafsscherkopf III Typ 1300-2-TD Standard A3 - 3 Zähne
7	380 Teile für Schafsscherkopf V Typ 1300-2-TD Profi 3000 Super A5 - 4 Zähne
8	466 Teile für Schafsscherkopf V für Kombi SR250
9	830 Teile für Schafsscherkopf V für Profi Line 1700 - D
10	500 Teile für Scherkopf VII Equi-Clip 1400-3/4-TD (altes Modell)
11	501 Teile für Scherkopf VII ACCU-EQUI-CLIP A1600 (altes Modell)
12	502 Teile für Scherkopf VII Power Clip 107, 106 und 102 (altes Modell)
13	462 Teile für Scherkopf VIII Kombi RS250 + Equi-Clip Perfekt + Power-Clip (neu)
14	560 Teile für Scherkopf VIII (neues Modell) Equi-Clip 1400-4-TD (neu)
15	760 Teile für Scherkopf VIII Cutli 1400-10 + Profi Line 1700-1 (neu)
16	440 Teile für Scherkopf AKKU Super 1500 (sehr altes Modell)
	Motoren
17	340 Teile Motor 1300-2-TD 300-430 W - 3000 Super+Profi 3000+Power Clip
18	460 Teile Motor 1400-1/2-TD Kombi RS250 + Kombi SR250 + Equi Clip Perfekt
19	490 Teile Motor 1400-1-TD Lister Klassik
20	500 Teile Motor Typ 1400-3-TD 230V Equi-Clip (! altes Modell)
21	500 Teile Motor 1400-4-TD Equi-Clip
22	500 Teile Motor 1400-4-DC Equi-Clip mit permanent Magnet
23	760 Teile Motor 1400-10 Cutli + Dogli
24	828 Teile Motor 1700-1 DC Profi Line
25	440 Teile Motor ACCU Equi-Clip A1600(-3) & 1500 (Equi-Clip AKKU, AKKU Perfekt, AKKU Profi)
26	486 Einzelteile für Motor Equi Akku LI-Ion 1600-4
	Kleintier Schermaschinen
27	505 Einzelteile für Profi Line Mini Akku + 230V
28	690 Einzelteile für Kleintier-Schermaschine Harmony
29	702 Einzelteile für Kleintier-Schermaschine Harmony PLUS

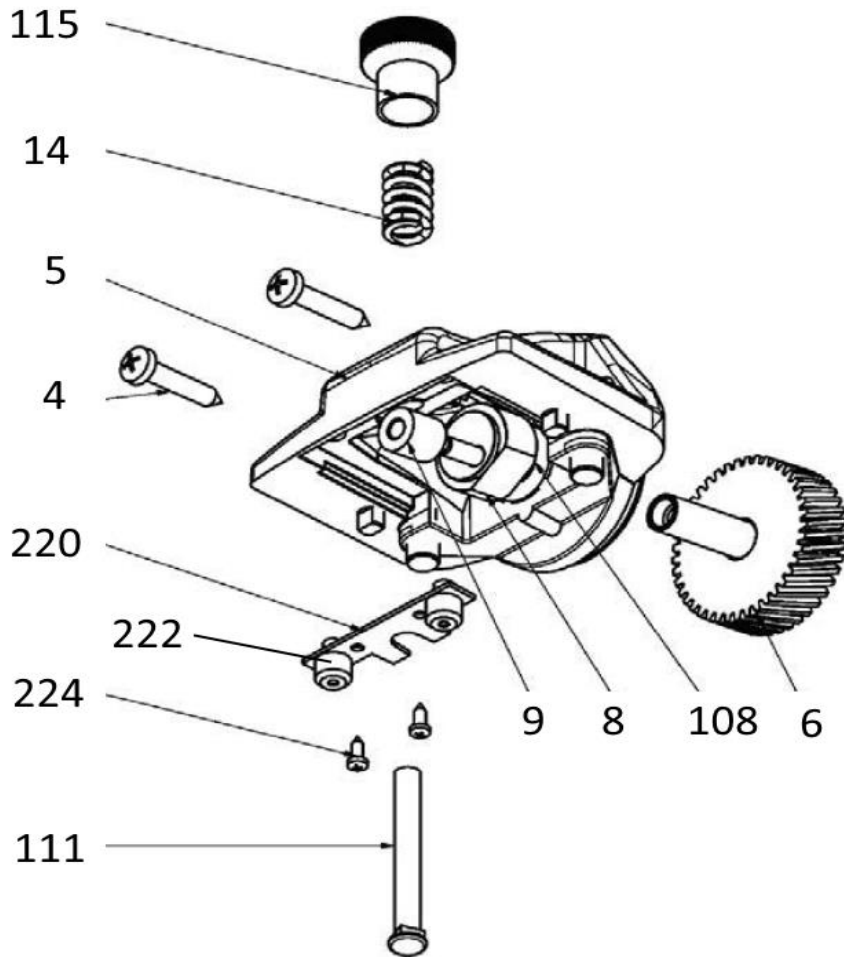
341 Einzelteile für Scherkopf I TD Typ 1300-2-TD 3000 Super - Rind und Pferd



Artikel Nr.	Preis € MwSt. einbegriffen	Bezeichnung
341-3	1,20	Sicherungsscheibe 5,0
341-12		Untermesser (siehe Katalog Schermaschinen)
341-13		Obermesser (siehe Katalog Schermaschinen)
341-14	1,35	Kammanzugsfeder
341-104	1,95	Abdeckung
341-107	1,70	Scheibe
341-108	6,80	Bundlager mit Nut
341-111	1,30	Flachrundschraube
341-115	3,30	Reguliermutter
341-116	37,30	Vollexzenter
341-201	87,55	Scherkopfgehäuse mit Achszapfen und Bundlager
341-202	37,45	Schrägzahn-Vorgelege (29/11 Zähne) ab Motor Nr. 45780
341-2	***	Schrägzahn-Vorgelege 29/13 Zähne NICHT MEHR Lieferbar (Alternative 341-202 mit 341-206 ! Langsamere Drehzahl)
341-205	0,60	Schraube 2,5 x 8 (2 Stück im Gerät)
341-206	35,95	Stirnrad 32 Zähne m. Exzenterwelle (ab Motor Nr.45780)
341-106	35,95	Stirnrad 30 Zähne m. Exzenterwelle (bis Mot. Nr.252628) (Ende!)
341-220	22,25	Grundblech, Niro m. 2 Gleitbolzen
341-222	9,40	Gleitbolzen (2 St. in Pos. 220) Preis per Stück
341-224	0,70	Schraube 2,2 x 6,5

PEREN-BREUER Luxemburger Str., 73 B-4780 ST. VITH - Tel.080 228522 Fax.080 226801 log@peren-breuer.be

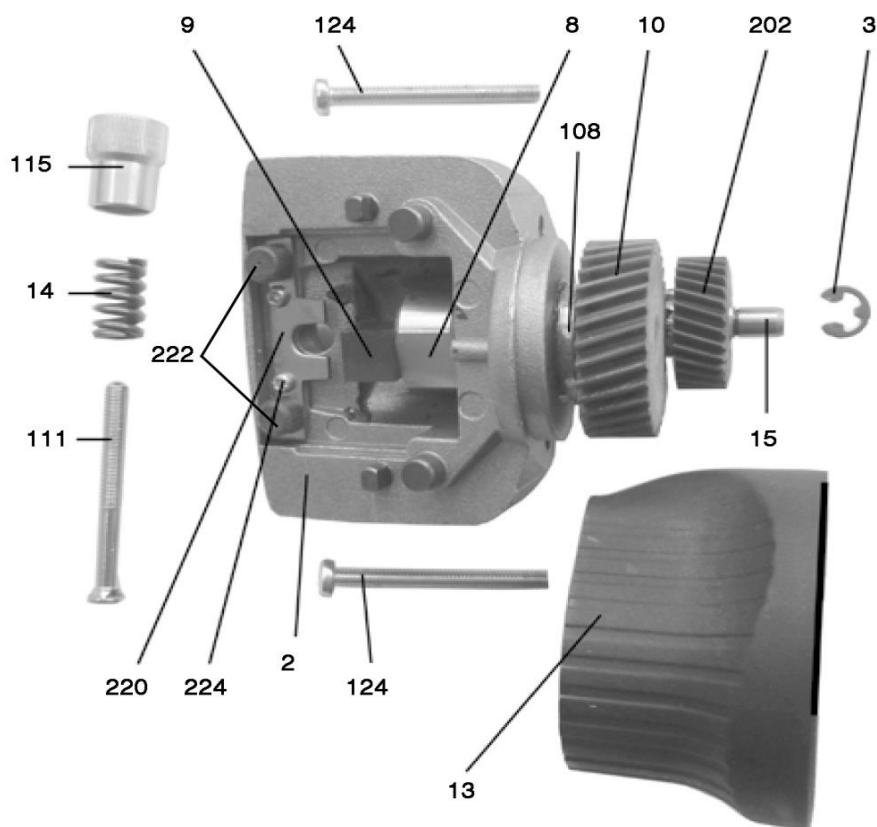
473 Teile Scherkopf II Dogli + Profi LINE Kopf IID mit A2,A6,A7 Messer



Artikel Nr.	Preis € MwSt. einbegriffen	Bezeichnung
460-4	1,05	Schraube 4,0x20
473-5	74,15	Scherkopfgehäuse mit Bundlager Scherkopf II DOGLI (Schwarz)
828-5	61,65	Scherkopfgehäuse mit Bundlager Scherkopf II PROFILINE (Silver)
473-6	33,45	Stirnrad 41Z mit Welle
828-10	29,65	Stirnrad 41Z m. Welle (! Erste Modelle m. Vollexzenter 341-116 =Pos8+9)
473-8	11,65	MS-Exzenter
473-9	14,25	HGW-Exzenter VIERKANT (ENDE STOCK)
828-9	14,85	HGW-Exzenter RUND
341-14	1,35	Kammanzugsfeder
341-108	6,80	Bundlager mit Nut
341-111	1,30	Flachrundschaube
473-111	5,65	Flachrundschaube DOGLY mit Gewinde für PVC Messeraufsatz
341-115	3,30	Reguliermutter
341-220	22,25	Grundblech, Niro m. 2 Gleitbolzen
341-222	9,40	Gleitbolzen (Preis per Stück)
341-224	0,70	Schraube 2,2 x 6,5

PEREN-BREUER Luxemburger Str., 73 B-4780 ST. VITH - Tel.080 228522 Fax.080 226801 log@peren-breuer.be

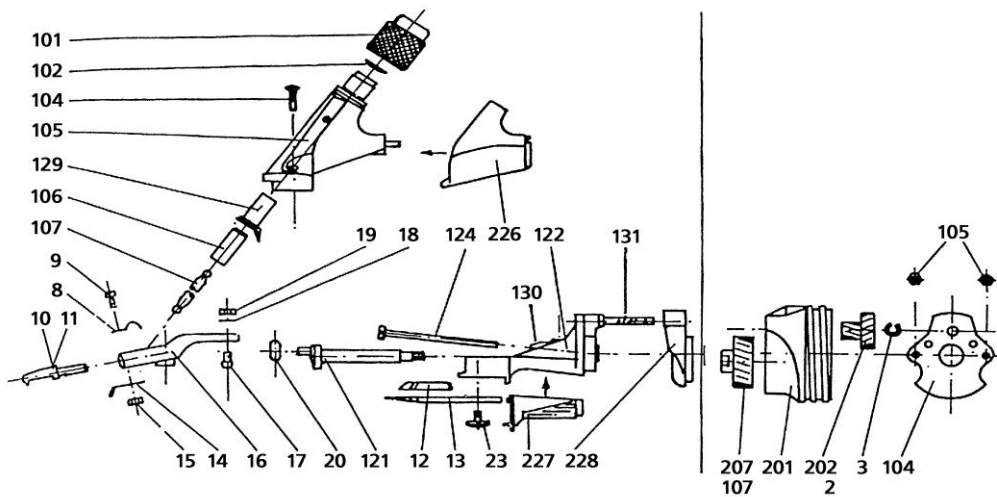
490 Einzelteile für Scherkopf II Klassik 1400-1 TD (ENDE STOCK)



Artikel Nr.	Preis € MwSt. einbegriffen	Bezeichnung
490-2	73,85	Scherkopfgehäuse SK II C (silber) ENDE STOCK
341-3	1,20	Sicherungsscheibe 5 mm
473-8	11,65	MS-Exzenter
473-9	14,25	HGW-Exzenter
490-10	28,65	Stirnrad 32 Z. mit Welle ENDE STOCK
490-13	3,45	Getriebegehäuse petrol ENDE STOCK
341-14	1,35	Kammanzugsfeder
490-15	4,45	Achszapfen ENDE STOCK
341-108	6,80	Bundlager mit Nut
341-111	1,30	Flachrundschraube
341-115	3,30	Reguliermutter
363-124	1,20	Linsenschraube M4 x 48 (2 St pro Gerät)
341-202	37,45	Vorgelege 29/11 Zähne
341-220	22,25	Grundblech, Niro m. 2 Gleitbolzen
341-222	9,40	Gleitbolzen (2 St. in Pos. 220) Preis pro Stück
341-224	0,70	Schraube 2,2 x 6,5 (2 St.)

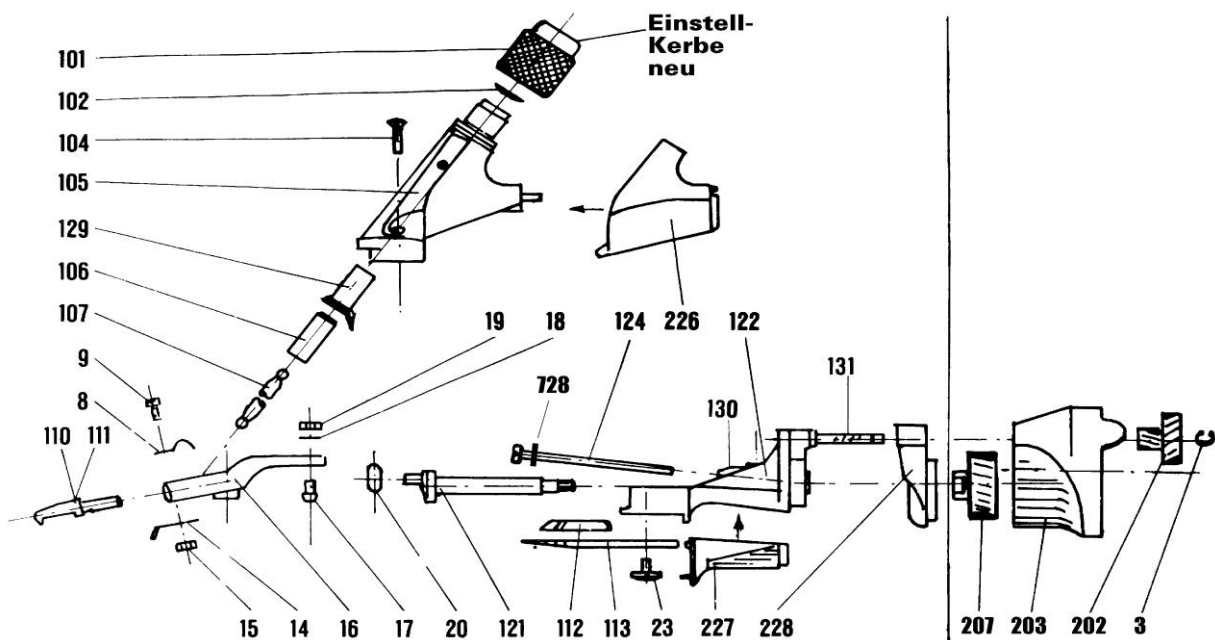
PEREN-BREUER Luxemburger Str., 73 B-4780 ST. VITH - Tel.080 228522 Fax.080 226801 log@peren-breuer.be

363 Einzelteile für Schafsscherkopf III TD Typ 1300-2-TD Standard A3 - 3 Zähne



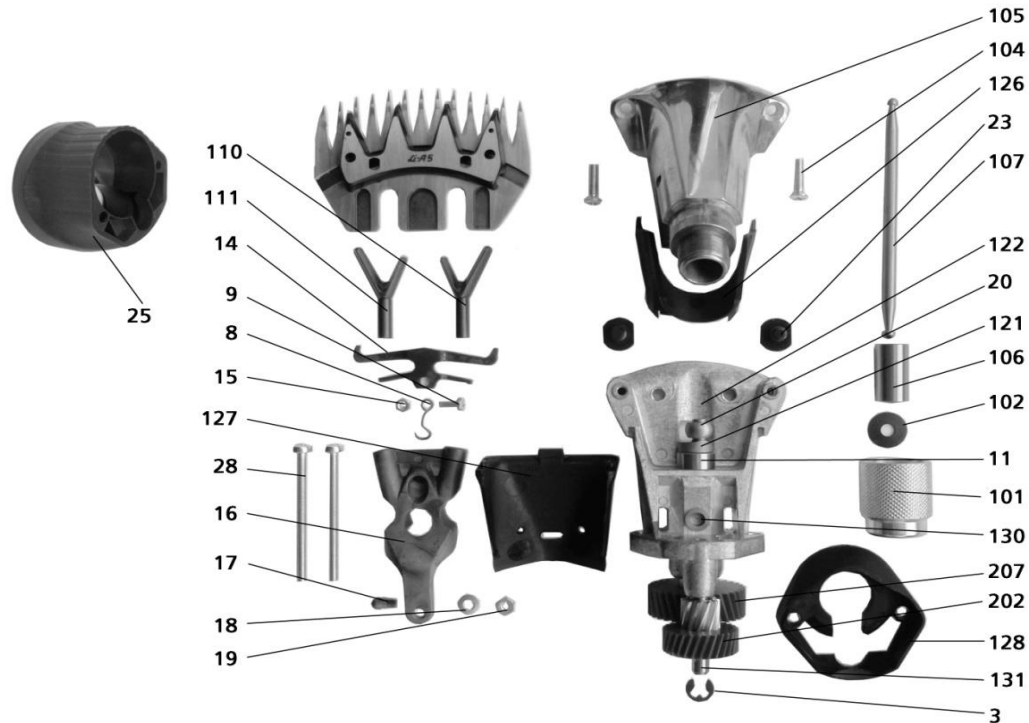
Artikel Nr.	Preis € MwSt. einbegriffen	Bezeichnung
363-8	1,55	Haltefeder III-TD
363-9	1,10	Schraube M 3 x 8
363-10	22,10	Druckstück, rechts (in Scherrichtung)
363-11	22,10	Druckstück, links (in Scherrichtung)
363-12	*	Obermesser (siehe Katalog Schermaschinen)
363-13	*	Untermesser (siehe Katalog Schermaschinen)
363-14	5,45	Federbügel
363-15	0,45	Sechskantmutter M 3
363-16	84,20	Druckbügel III TD
363-17	2,90	Kugelbolzen
363-18	0,95	Federscheibe
363-19	0,60	Sechskantmutter M 4
363-20	7,20	Exzenterrolle
363-23	4,45	Spezial-Schraube für Untermesser
363-101	17,10	Reguliermutter
363-102	1,35	Tellerfeder 15 Ø 5,2 x 0,7
363-104	1,20	Linsensenkschraube M 4 x 16
363-105	78,40	Scherkopfoberteil
363-106	6,30	Druckbuchse
363-107	6,30	Druckstange III TD 92 mm
363-121	22,10	Exzenterwelle m. Gewinde
363-122	81,10	Scherkopfunterteile mit Lager, Kugelpfanne u. Achszapfen
363-124	1,20	Linsenschraube M 4 x 48 (2 St. pro Gerät)
363-129	1,50	Ölbuchse
363-130	3,35	Kugelpfanne
363-131	9,90	Achszapfen
363-226	2,40	Handschutz, oben, petrol
363-227	2,40	Handschutz, unten, petrol
363-228	2,30	Zwischenflansch, petrol
Getriebe Kopf A3 standard - 3 Zähne		
341-3	1,20	Sicherungsscheibe 5,0
341-104	1,95	Abdeckung
364-105	0,60	Sechskantmutter M 4
364-201	8,80	Getriebegehäuse, TD, petrol
341-202	37,45	Vorgelege (29/11 Zähne)
341-2	***	Schräg Zahn-Vorgelege 29/13 Zähne NICHT MEHR LIEFERBAR
364-207	28,95	Stirnrad (32 Zähne) mit langer Gewindebuchse
364-107	27,75	Stirnrad (30 Zähne) mit langer Gewindebuchse (Ende Stock)

380 Einzelteile für Schafsscherkopf V für Typ 1300-2-TD Profi 3000 Super A5 - 4 Zähne



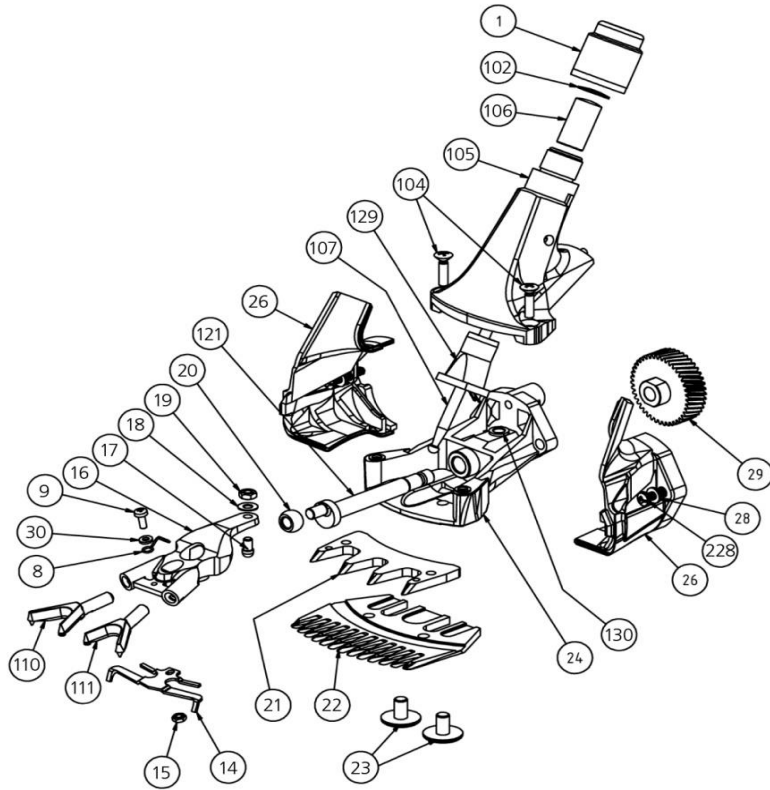
Artikel Nr.	Preis € MwSt. einbegriffen	Bezeichnung
380-8	2,60	Haltefeder f. Druckstange
363-9	1,10	Schraube M 3 x 8
380-14	5,55	Federbügel A5
363-15	0,45	Sechskantmutter M 3
380-16	84,20	Druckbügel A5
363-17	2,90	Kugelbolzen
363-18	0,95	Federscheibe
363-19	0,60	Sechskantmutter M 4
363-20	7,20	Exzenterrolle
363-23	4,45	Spezial-Schraube für Untermesser (zwei Stücke pro Gerät)
363-101	17,10	Reguliermutter
363-102	1,35	Tellerfeder 15 Ø 5,2 Ø x 0,7
363-104	1,20	Linsensenkschraube M 4 x 16
363-105	78,40	Scherkopfberteil
363-106	6,30	Druckbuchse
380-107	6,45	Druckstange 102 mm
380-110	22,10	Druckstück, rechts in Scherrichtung
380-111	22,10	Druckstück, links in Scherrichtung
380-112	*	Obermesser (siehe Katalog Schermaschinen)
380-113	*	Untermesser (siehe Katalog Schermaschinen)
363-121	22,10	Exzenterwelle m. Gewinde
363-122	81,10	Scherkopfunterteile mit Lager, Kugelpfanne u. Achszapfen
363-124	1,20	Linsenschraube M 4 x 48 (2 St. pro Gerät)
363-129	1,50	Ölbuchse
363-130	3,35	Kugelpfanne
363-131	9,90	Achszapfen
363-226	2,40	Handschutz, oben, petrol
363-227	2,40	Handschutz, unten, petrol
363-228	2,30	Zwischenflansch, petrol
500-728	0,55	Spannscheibe 4,3 x 9 x 1
Getriebe Kopf A5 - 4 Zähne		
341-3	1,20	Sicherungsscheibe 5,0
341-202	37,45	Vorgelege (29/11 Zähne)
381-203	6,85	Getriebegehäuse 2-stufig, petrol
364-207	28,95	Stirnrad (32 Zähne) mit langer Gewindebuchse

466 Einzelteile Schafsscherkopf V für Kombi SR250



Artikel Nr.	Preis € MwSt. einbegriffen	Bezeichnung
341-3	1,20	Sicherungsscheibe 5 mm
380-8	2,60	Haltefeder f. Druckstange
363-9	1,10	Schraube M 3 x 8
380-14	5,55	Federbügel
363-15	0,45	Sechskantmutter M 3
380-16	84,20	Druckbügel A5
363-17	2,90	Kugelbolzen
363-18	0,95	Federscheibe
363-19	0,60	Sechskantmutter M 4
363-20	7,20	Exzenterrolle
363-23	4,45	Spezial-Schraube für Untermesser
462-25	4,10	Getriebegehäuse saphirblau
466-28	1,65	Linsenschraube M4x55
363-101	17,10	Reguliermutter
363-102	1,35	Tellerfeder 15 Ø 5,2 x 0,7
363-104	1,20	Linsensenkschraube M 4 x 16
363-105	78,40	Scherkopfberteil
363-106	6,30	Druckbuchse
380-107	6,45	Druckstange 102mm
380-110	22,10	Druckstück, rechts in Scherrichtung
380-111	22,10	Druckstück, links in Scherrichtung
363-121	22,10	Exzenterwelle m. Gewinde
363-122	81,10	Scherkopfunterteile mit Lager, Kugelpfanne u. Achszapfen
363-126	2,40	Handschutz oben, schwarz
363-127	2,40	Handschutz unten schwarz
363-128	2,30	Zwischenflansch schwarz
363-130	3,35	Kugelpfanne
363-131	9,90	Achszapfen
341-202	37,45	Vorgelege (29/11 Zähne)
364-207	28,95	Stirnrad (32 Zähne) mit langer Gewindebuchse

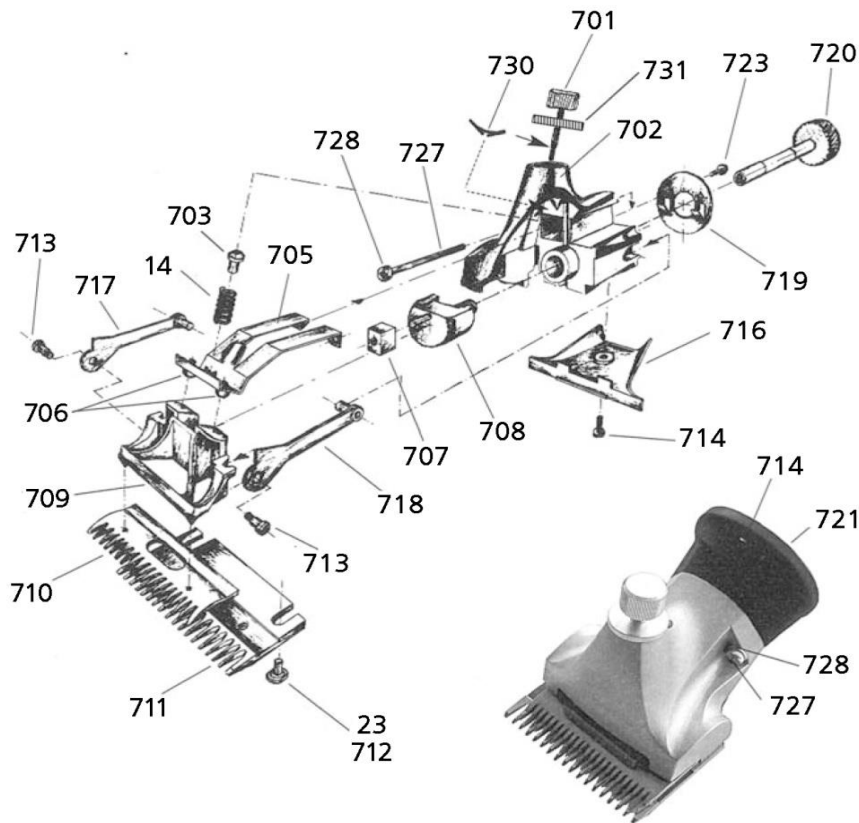
830 Einzelteile Schafsscherkopf V für Profi Line 1700 - DC



Artikel Nr.	Preis € MwSt. einbegriffen	Bezeichnung
830-1	11,05	Reguliermutter
380-8	2,60	Haltefeder f. Druckstange
363-9	1,10	Schraube M 3 x 8
380-14	5,55	Federbügel
363-15	0,45	Sechskantmutter M 3
380-16	84,20	Druckbügel A5
363-17	2,90	Kugelbolzen
363-18	0,95	Federscheibe
363-19	0,60	Sechskantmutter M 4
363-20	7,20	Exzenterrolle
830-23	4,45	Spezial-Schraube für Untermesser
830-24	60,70	Scherkopfunterteile mit Lager, Kugelpfanne u. Achszapfen
830-26	3,30	Handschutz komplet links+rechts
830-28	0,25	Scheibe 4 x 8
830-29	30,25	Stirnrad (41 Zähne) mit langer Gewindebuchse
830-30	0,30	Scheibe 3 x 6 x 0,5
363-102	1,35	Tellerfeder 15 Ø 5,2 x 0,7
363-104	1,20	Linsensenkschraube M 4 x 16
363-105	78,40	Scherkopfoberteil
363-106	6,30	Druckbuchse
380-107	6,45	Druckstange
380-110	22,10	Druckstück, rechts in Scherrichtung
380-111	22,10	Druckstück, links in Scherrichtung
363-121	22,10	Exzenterwelle m. Gewinde
363-129	1,50	Ölbuchse
363-130	3,35	Kugelpfanne
340-228	1,05	Schraube 4 x 25

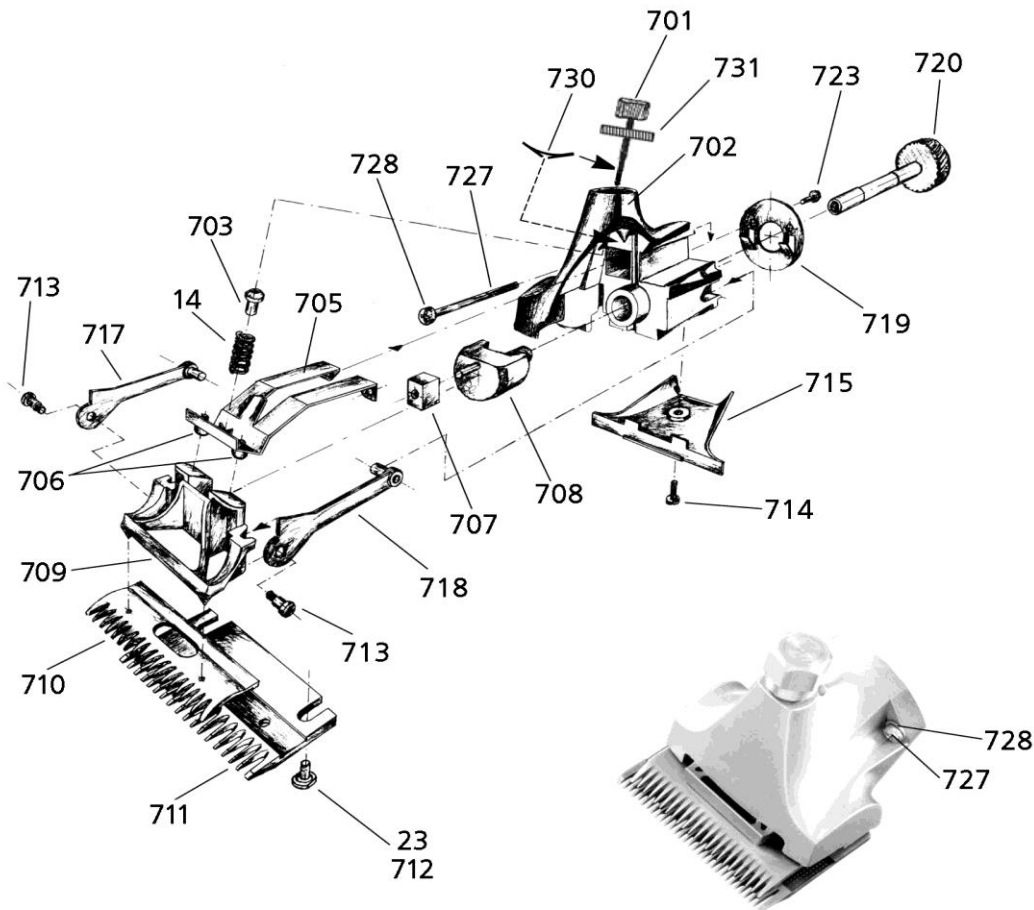
PEREN-BREUER Luxemburger Str., 73 B-4780 ST. VITH - Tel.080 228522 Fax.080 226801 log@peren-breuer.be

500 Einzelteile für Scherkopf VII (altes Modell) Equi-Clip 1400-3-TD



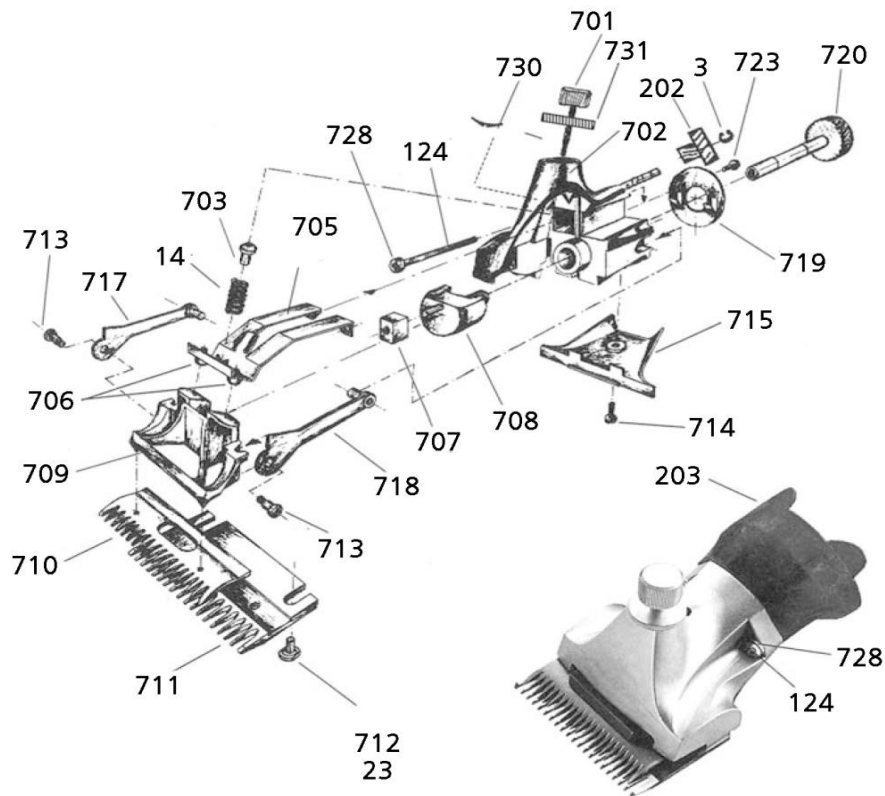
Artikel Nr.	Preis € <small>MwSt. einbegriffen</small>	Bezeichnung
341-14	1,35	Kammanzugsfeder
363-23	4,45	Spezial-Schraube für Untermesser (2 St. pro Gerät)
500-701	8,15	Regulierschraube
500-702	56,00	Scherkopf-Gehäuse VII (Ende Stock)
500-703	2,00	Druckbuchse
500-705	11,85	Gleitbolzenblech
500-706	8,70	Gleitbolzen HGW
500-707	10,90	HGW-Exzenter
500-708	31,35	MS-Exzenter
500-709	69,70	Mitnehmer
500-710	*	Obermesser (siehe Katalog Schermaschinen)
500-711	*	Untermesser (siehe Katalog Schermaschinen)
500-712	3,65	Imbuschraube für Untermesser (2 St. pro Gerät)
500-713	2,25	Bundschraube M 3,5 (2 St. pro Gerät)
500-714	1,00	Linsenschraube M4x10
500-716	1,55	Handschutz, schwarz
500-717	8,60	Schwingfeder, rechts (in Scherrichtung)
500-718	8,60	Schwingfeder, links (in Scherrichtung)
500-719	1,50	Abdeckplatte V2A
500-720	41,90	Stirnrad 41 Zähne mit Welle (Ende Stock)
500-721	3,85	Getriebegehäuse 1-stufig – petrol –
500-723	0,65	Linsenschraube 3,5 x 13
500-727	1,50	Linsenschraube M 4 x 40
500-728	0,55	Spannscheibe 4,3 x 9 x 1
500-730	1,30	Federmutter 4 mm
500-731	2,85	Kontermutter

501 Einzelteile für Scherkopf VII (Altes Modell) ACCU-EQUI-CLIP A1600



Artikel Nr.	Preis € <small>MwSt. einbegriffen</small>	Bezeichnung
341-14	1,35	Kammanzugsfeder
363-23	4,45	Spezial-Schraube für Untermesser
500-701	8,15	Regulierschraube
500-702	56,00	Scherkopf-Gehäuse VII (Ende Stock)
500-703	2,00	Druckbuchse
500-705	11,85	Gleitbolzenblech
500-706	8,70	Gleitbolzen HGW
500-707	10,90	HGW-Exzenter
500-708	31,35	MS-Exzenter
500-709	69,70	Mitnehmer
500-710	*	Obermesser (siehe Katalog Schermaschinen)
500-711	*	Untermesser (siehe Katalog Schermaschinen)
500-712	3,65	Imbuschraube für Untermesser
500-713	2,25	Bundschraube 3,5 (2 St. pro Gerät)
500-714	1,00	Linsenschraube M4x10
501-715	1,55	Handschutz, petrol
500-717	8,60	Schwingfeder, rechts (in Scherrichtung)
500-718	8,60	Schwingfeder, links (in Scherrichtung)
500-719	1,50	Abdeckplatte V2A
501-720	47,20	Stirnrad 53 Zähne mit Welle
500-723	0,65	Linsenschraube 3,5 x 13
501-727	0,90	Linsenschraube 4 x 21
500-728	0,55	Spannscheibe 4,3 x 9 x 1
500-730	1,30	Federmutter 4 mm
500-731	2,85	Kontermutter

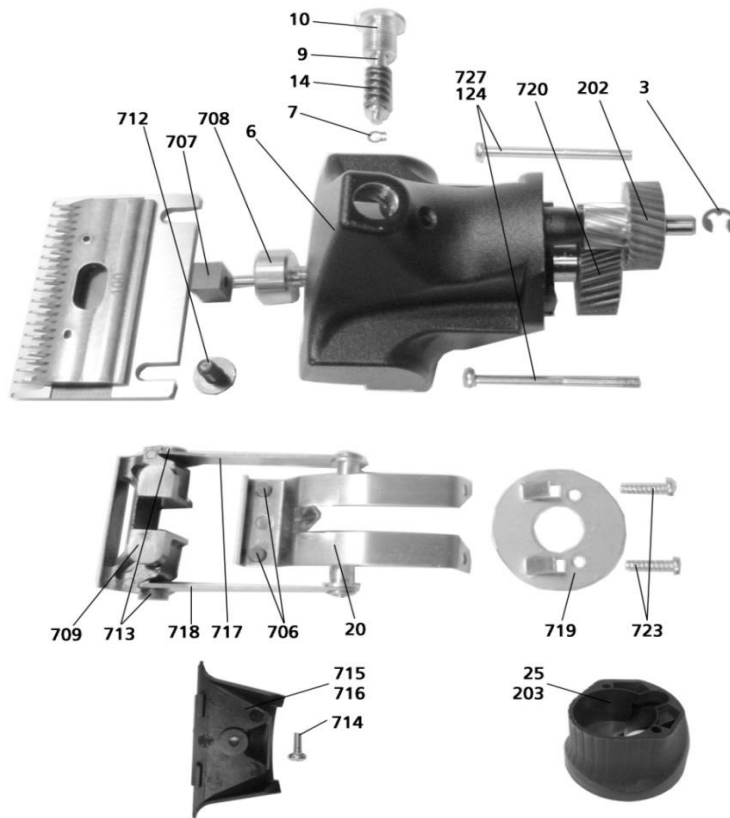
502 Einzelteile für Scherkopf VII Power Clip 107, 106 und 102 (Altes Modell)



Artikel Nr.	Preis € <small>MwSt. einbegriffen</small>	Bezeichnung
341-3	1,20	Sicherungsscheibe 0,5
341-14	1,35	Kammanzugsfeder
363-23	4,45	Spezial-Schraube für Untermesser
363-124	1,20	Linsenschraube M 4 x 48 (2 St. pro Gerät)
341-202	37,45	Vorgelege 29/11 Zähne
381-203	6,85	Getriebegehäuse 2-stufig, petrol
500-701	8,15	Regulierschraube
502-702	***	Scherkopf-Gehäuse VII Power Clip mit Axe (NICHT MEHR LIEFERBAR) <i>Alternative -> Umbau auf Kopf VIII</i>
500-703	2,00	Druckbuchse
500-705	11,85	Gleitbolzenblech
500-706	8,70	Gleitbolzen HGW
500-707	10,90	HGW-Exzenter
500-708	31,35	MS-Exzenter
500-709	69,70	Mitnehmer
500-710	*	Obermesser (siehe Katalog Schermaschinen)
500-711	*	Untermesser (siehe Katalog Schermaschinen)
500-712	3,65	Imbuschraube für Untermesser
500-713	2,25	Bundschraube M 3,5 (2 St. pro Gerät)
500-714	1,00	Linsenschraube M4x10
501-715	1,55	Handschutz, petrol
500-717	8,60	Schwingfeder, rechts (in Scherrichtung)
500-718	8,60	Schwingfeder, links (in Scherrichtung)
500-719	1,50	Abdeckplatte V2A
502-720	38,35	Stirnrad 32 Zähne mit Welle
500-723	0,65	Linsenschraube 3,5 x 13
500-728	0,55	Spannscheibe 4,3 x 9 x 1
500-730	1,30	Federmutter 4 mm
500-731	2,85	Kontermutter

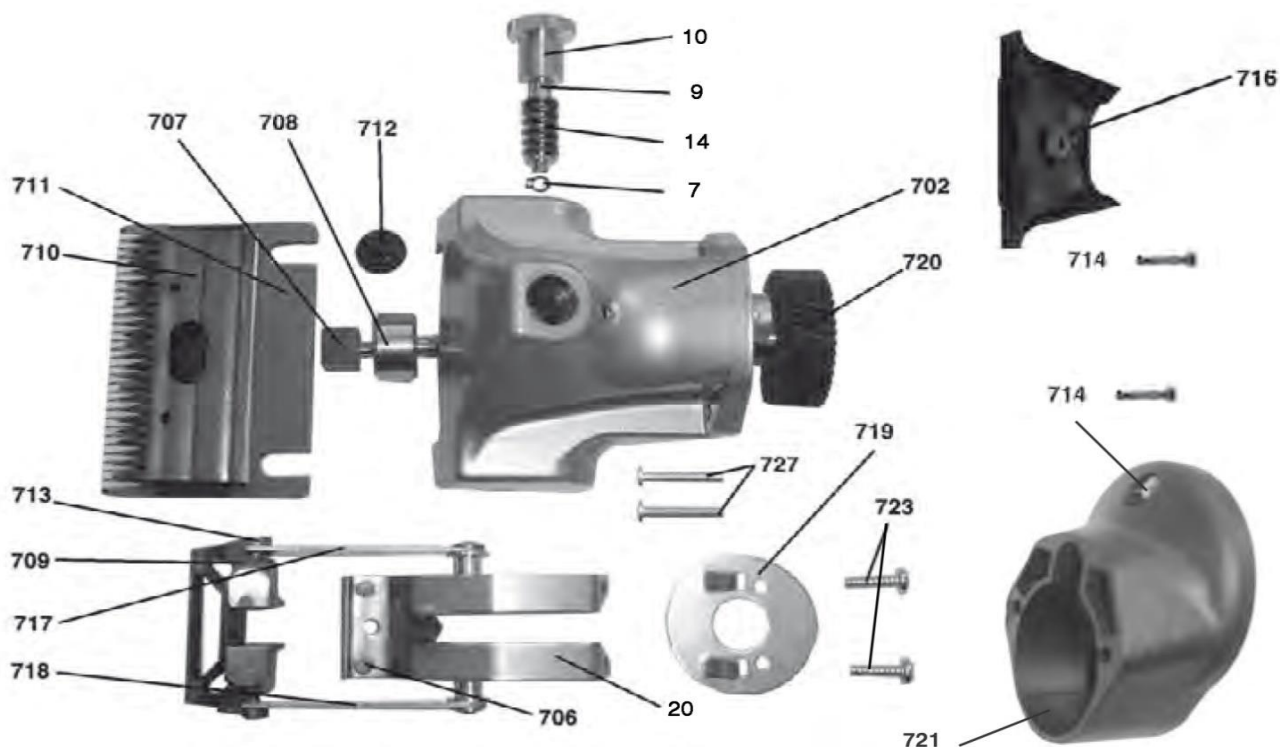
462 Einzelteile für Scherkopf VIII

Kombi RS250 + Equi-Clip Perfekt + Power-Clip (neu)



Artikel Nr.	Preis € MwSt. einbegriffen	Bezeichnung
341-3	1,20	Sicherungsscheibe 5 mm
462-6	83,00	Scherkopfgehäuse VIII (Kombi RS250)
476-6	80,00	Scherkopfgehäuse VIII Alu-Farb. Equi-Clip Perfekt / PowerClip
462-7	0,30	Sicherungsring 4 mm
462-9	4,55	Federführungsstift
462-10	5,55	Rändelschraube verzinkt
341-14	1,35	Kammanzugsfeder
462-20	7,75	Gleitbolzenblech
462-25	4,10	Getriebegehäuse saphirblau
381-203	6,85	Getriebegehäuse 2-stufig, petrol für Power-Clip
363-124	1,20	Linsenschraube M 4 x 48 (2 St. pro Gerät) Kombi + Equ.Perf
500-727	1,50	Linsenschraube M 4 x 40 (2 St. pro Gerät) für PowerClip
341-202	37,45	Vorgelege (29/11 Zähne)
500-706	8,70	Gleitbolzen HGW
500-707	10,90	HGW-Exzenter
500-708	31,35	MS-Exzenter
500-709	69,70	Mitnehmer
500-712	3,65	Imbuschraube für Untermesser
500-713	2,25	Bundschraube 3,5 (2 St. pro Gerät)
500-714	1,00	Linsenschraube M4x10
500-716	1,55	Handschutz, schwarz
501-715	1,55	Handschutz, petrol für Power-Clip
500-717	8,60	Schwingfeder, rechts (in Scherrichtung)
500-718	8,60	Schwingfeder, links (in Scherrichtung)
500-719	1,50	Abdeckplatte V2A
502-720	38,35	Stirnrad 32 Zähne mit Welle
500-723	0,65	Linsenschraube 3,5 x 13

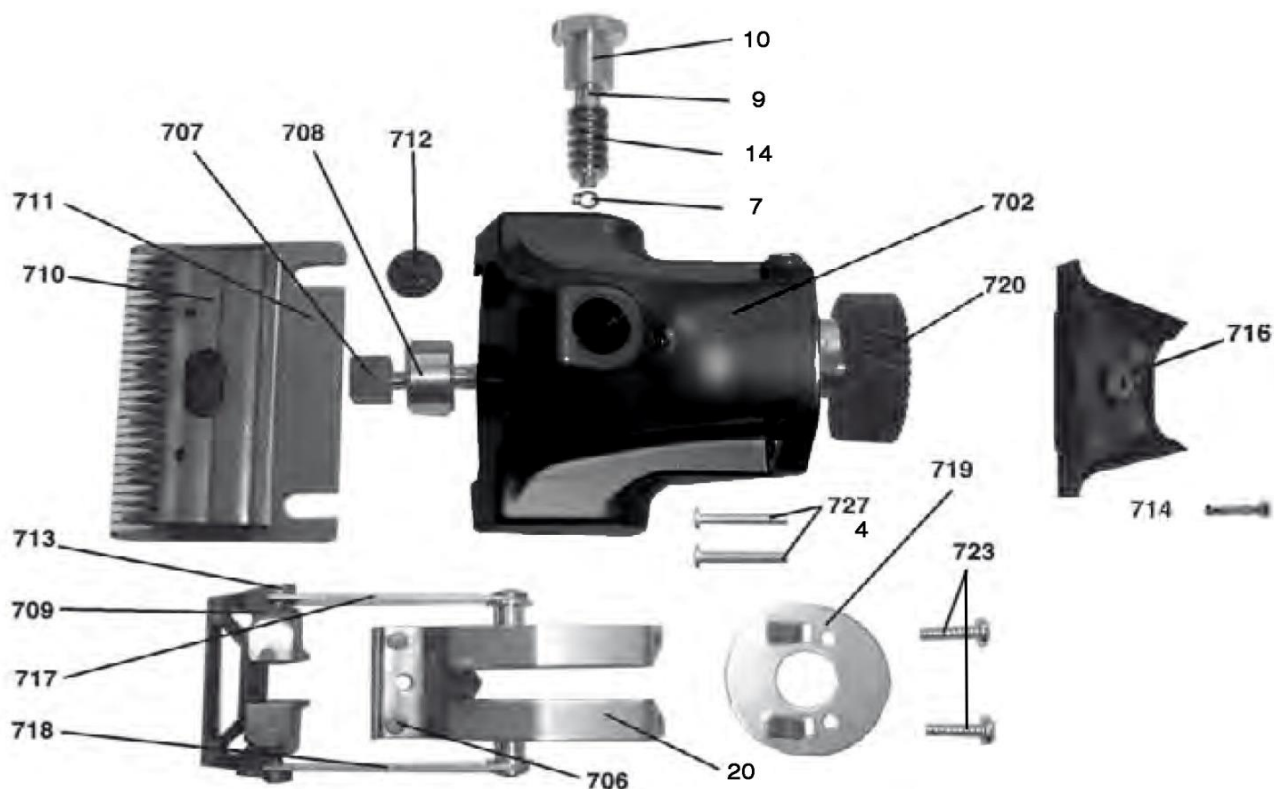
560 Einzelteile für Scherkopf VIII (neues Modell) Equi-Clip 1400-4-TD



Artikel Nr.	Preis € <small>MwSt. einbegriffen</small>	Bezeichnung
462-7	0,30	Sicherungsring 4 mm
462-9	4,55	Federführungsstift
462-10	5,55	Rändelschraube verzinkt
341-14	1,35	Kammanzugsfeder
462-20	7,75	Gleitbolzenblech
560-702	83,15	Scherkopf-Gehäuse VIII (silber)
500-706	8,70	Gleitbolzen HGW
500-707	10,90	HGW-Exzenter
500-708	31,35	MS-Exzenter
500-709	69,70	Mitnehmer
500-710	*	Obermesser (siehe Katalog Schermaschinen)
500-711	*	Untermesser (siehe Katalog Schermaschinen)
500-712	3,65	Imbuschraube für Untermesser (2 St. pro Gerät)
500-713	2,25	Bundschraube 3,5 (2 St. pro Gerät)
500-714	1,00	Linsenschraube Handschutz M4x10
500-716	1,55	Handschutz, schwarz
500-717	8,60	Schwingfeder, rechts (in Scherrichtung)
500-718	8,60	Schwingfeder, links (in Scherrichtung)
500-719	1,50	Abdeckplatte V2A
500-720	41,90	Stirnrad 41 Zähne mit Welle
500-721	3,85	Getriebegehäuse 1-stufig – petrol –
500-723	0,65	Linsenschraube 3,5 x 13
500-727	1,50	Linsenschraube M 4 x 40

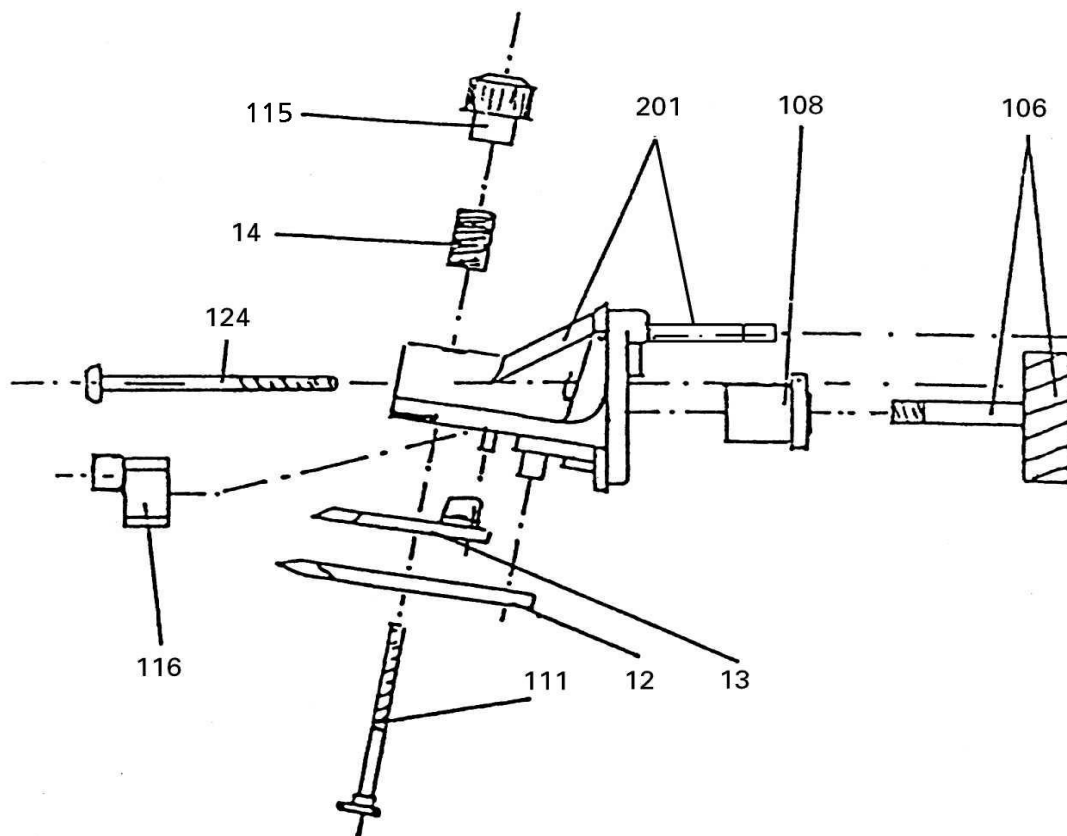
PEREN-BREUER Luxemburger Str., 73 B-4780 ST. VITH - Tel.080 228522 Fax.080 226801 log@peren-breuer.be

760 Einzelteile für Scherkopf VIII Cutli 1400-10 + Profi Line 1700-1 mit 102,106,107 Messer



Artikel Nr.	Preis € MwSt. einbegriffen	Bezeichnung
462-7	0,30	Spannscheibe 4,3 x 9 x 1
462-9	4,55	Federführungsstift
462-10	5,55	Rändelschraube verzinkt
341-14	1,35	Kammanzugsfeder
462-20	7,75	Gleitbolzenblech
760-702	86,45	Scherkopf-Gehäuse VIII (schwarz)
560-702	83,15	Scherkopf-Gehäuse VIII (silber)
500-706	8,70	Gleitbolzen HGW
500-707	10,90	HGW-Exzenter
500-708	31,35	MS-Exzenter
500-709	69,70	Mitnehmer
500-710	*	Obermesser (siehe Katalog Schermaschinen)
500-711	*	Untermesser (siehe Katalog Schermaschinen)
500-712	3,65	Imbuschraube für Untermesser (2 St. pro Gerät)
500-713	2,25	Bundschraube 3,5 (2 St. pro Gerät)
500-714	1,00	Linsenschraube Handschutz M4x10
500-716	1,55	Handschutz, schwarz
500-717	8,60	Schwingfeder, rechts (in Scherrichtung)
500-718	8,60	Schwingfeder, links (in Scherrichtung)
500-719	1,50	Abdeckplatte V2A
500-720	41,90	Stirnrad 41 Zähne mit Welle
500-723	0,65	Linsenschraube 3,5 x 13
460-4	1,05	Schraube 4,0x20 bei Kopf Profi Line
500-727	1,50	Linsenschraube M 4 x 40 bei Kopf CUTLI

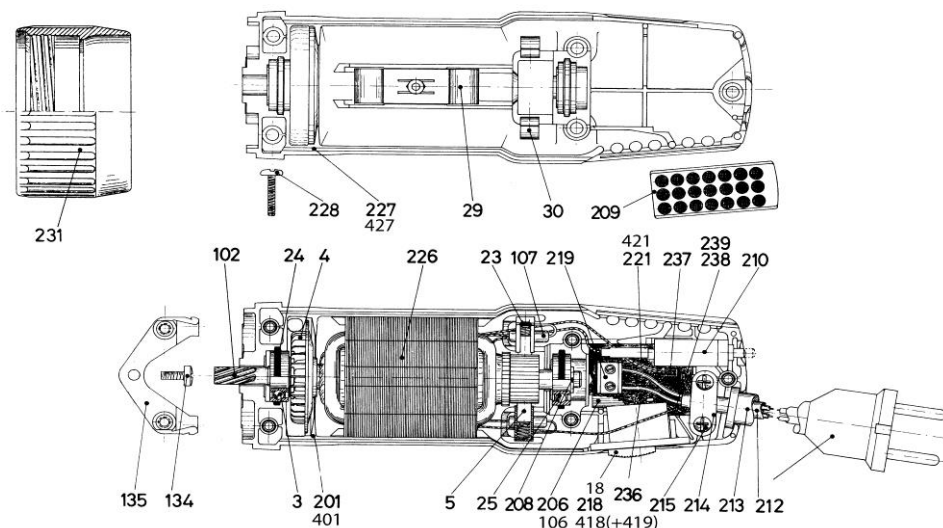
440 Einzelteile für Scherkopf AKKU Super 1500 (sehr altes Modell - nicht mehr produziert)



Artikel Nr.	Preis € MwSt. einbegriffen	Bezeichnung
341-12	*	Untermesser (siehe Katalog Schermaschinen)
341-13	*	Obermesser (siehe Katalog Schermaschinen)
341-14	1,35	Kammanzugsfeder
440-106	40,50	Stirnrad 53 Zähne mit Welle (ENDE STOCK)
341-108	6,80	Bundlager mit Nut
341-111	1,30	Flachrundschraube
341-115	3,30	Reguliermutter
341-116	37,30	Vollexzenter
440-124	0,90	Schraube 4,0 x 14
440-201	77,90	Scherkopfgehäuse

PEREN-BREUER Luxemburger Str., 73 B-4780 ST. VITH - Tel.080 228522 Fax.080 226801 log@peren-breuer.be

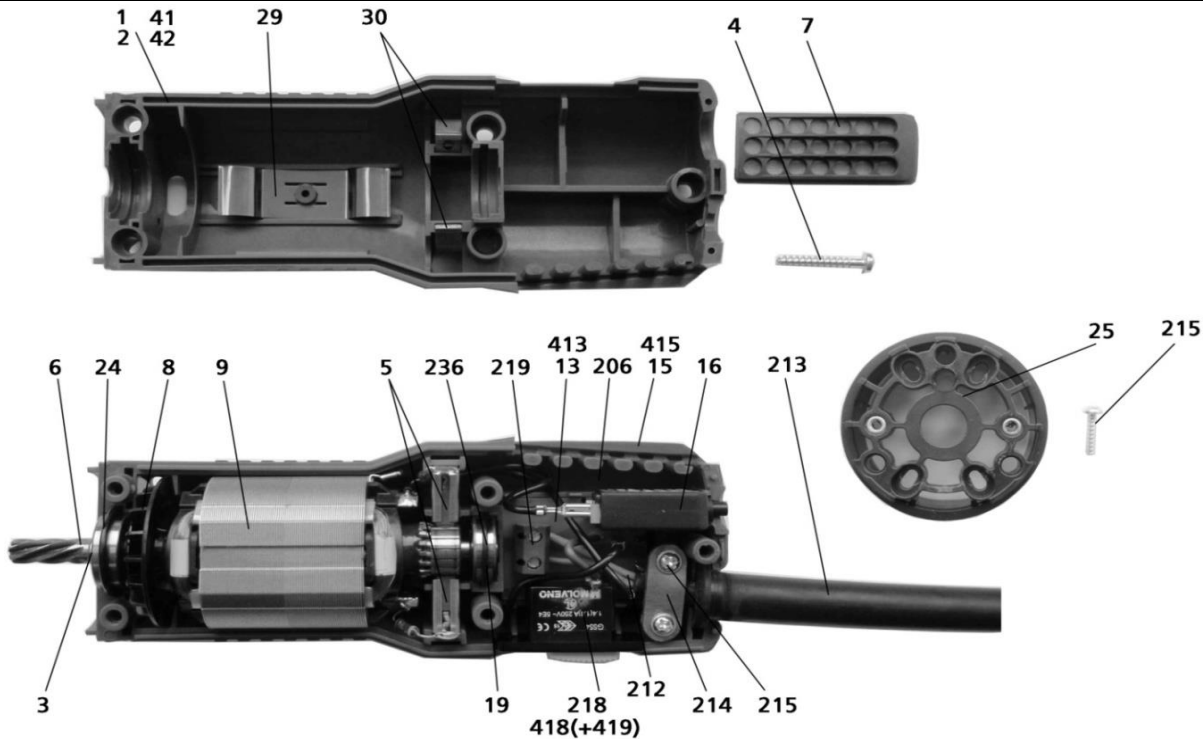
340 Einzelteile für Motor-Block 1300-2-TD, 300-430 Watt - 3000 Super + Profi 3000 Super + Power Clip



Artikel Nr.	Preis € MwSt. einbegriffen	Bezeichnung
340-3	16,85	Kugellager 608 2Z (Ritzelseite)
340-4	3,00	Lüfter m. 20 Flügeln
340-5	6,55	Kohlebürsten mit Feder für AC + DC Motoren (Preis pro Stück)
340-23	2,85	Kohlehalter (2 St. pro Gerät)
340-24	1,05	O-Ring für Lager 21,5 Ø x 2 (2 St. pro Gerät)
340-25	19,20	Kugellager 627-2 Z (Kollektorseite)
340-29	1,70	Blattfeder
340-30	1,65	Feder für Kohlehalter (2 St. pro Gerät)
340-102	184,65	Rotor 300-430 Watt, kpl. mit Pos.-Nr. 3, 4, 24, 25
340-107	8,10	UKW-Drossel
382-134	0,95	Linsenschraube M4x10
382-135	28,70	Befestigungsbügel für Kompaktmaschine
340-201	15,80	Gehäuse-Unterteil, petrol
340-401	10,15	Gehäuse-Unterteil, petrol ab 2011 (*S/N > 11183908)
340-206	13,90	Störschutzkondensator (Modell 1300-2-TD)
340-208	1,20	Sicherungsring für Pos. 25, 7 x 0,8
340-209	5,65	Luftfilter Petrol
340-210	24,35	Motorschutzschalter 1,2 A (für 325 - 430 Watt-Motor)
340-212	22,30	Netzkabel mit Stecker SCHWARZ (normal)
340-212N	25,90	Netzkabel mit Stecker GRAU (stark belastbar)
340-213	3,00	Kabeltülle
340-214	0,55	Kabelschelle
340-215	1,05	Schraube 3,5 x 16
340-18	***	<i>Interrupteur (Modell 100-180 Watt 1100-1-TD) nicht mehr lieferbar</i>
340-218	15,20	Schiebeschalter Umbau-Set (alte grüne Masch.)->Wippschalter
340-418	3,45	Wippschalter ab 2011 (*S/N ab 11183908)
340-419	1,25	Gummikappe für Wippschalter ab 2011 (*S/N > 11183908)
340-219	2,70	Klemmleiste 2-polig
340-221	63,60	Platine komplett mit Position 206, 210, 218, 219, 236, 237, 238
340-421	48,30	Platine komplett mit Position 206, 210, 418, 419, 236, 237, 238
340-226	123,35	Stator
340-227	17,05	Gehäuse-Oberteil, petrol
340-427	14,20	Gehäuse-Oberteil, petrol ab 2011 (*S/N > 11183908)
340-228	1,05	Schraube 4 x 25
340-231	4,40	Überwurfmutter, petrol
340-236	1,95	Verbindungs-Schalt draht 10 x 40
340-237	0,60	Flachstecker 2,8 x 0,8
340-238	0,95	Runder Kontaktstift f. gedruckte Schaltung 1,3 MS
340-239	0,95	Verbindungskabel Platine - Motor (Erddung)

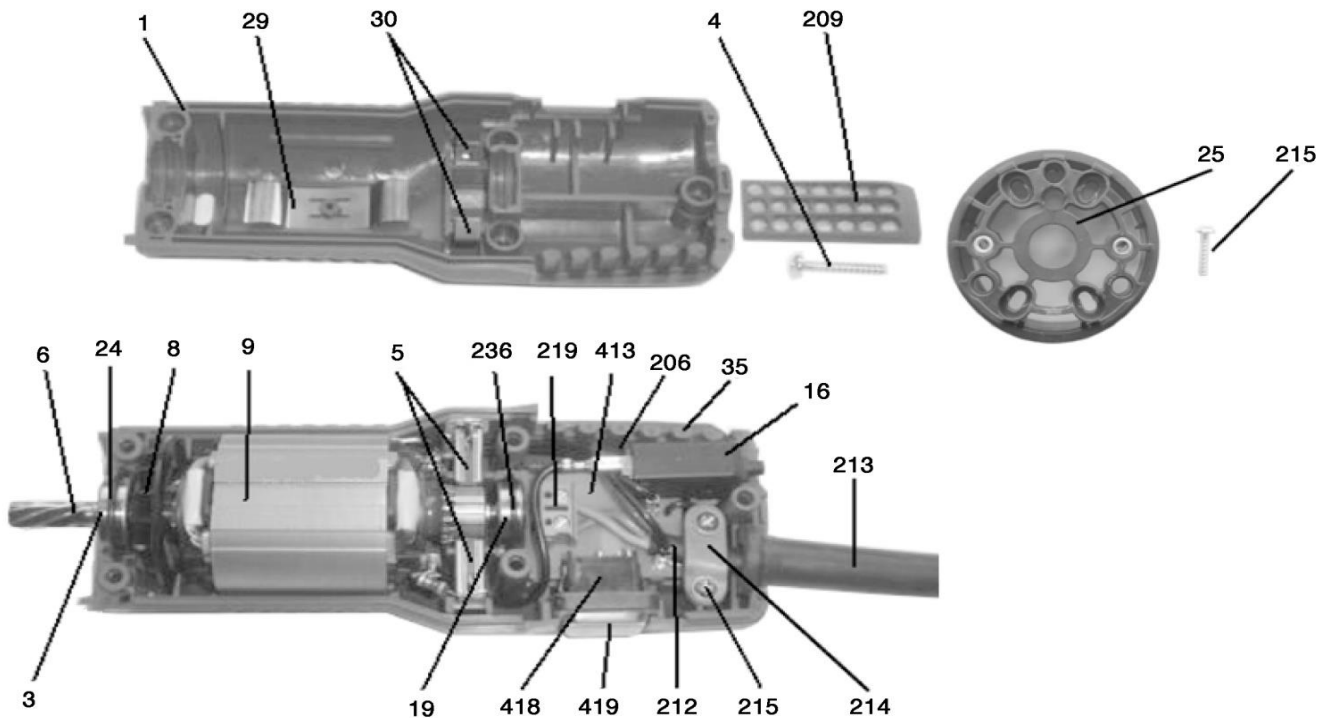
460 Einzelteile für Motor-Block 1400-1/2-TD

Kombi RS250 + Kombi SR250 + Equi Clip Perfekt



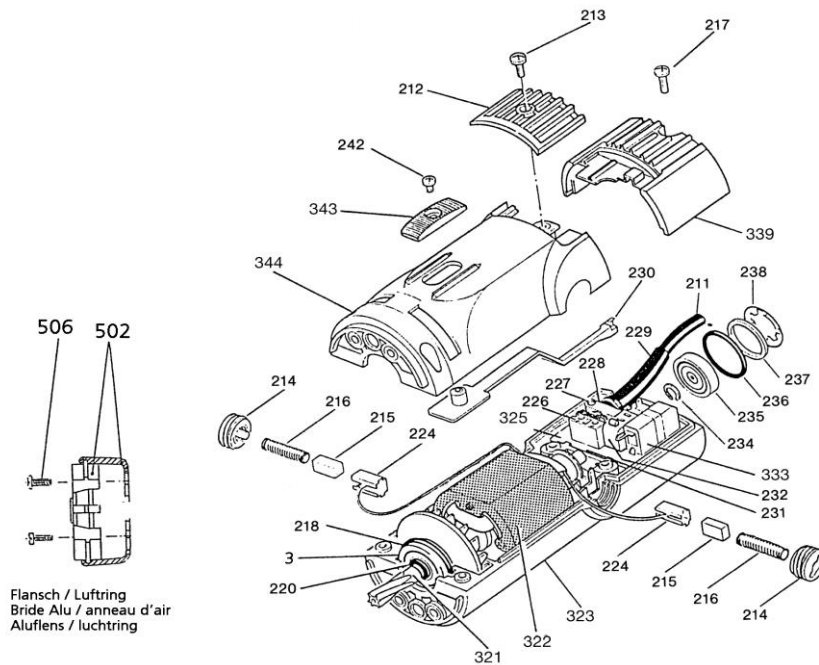
Artikel Nr.	Preis € MwSt. einbegriffen	Bezeichnung
460-1	***	Mit Schiebeschalter (Nicht mehr produziert)
460-2	***	Gehäuse Oberteil, saphirblau RS & SR
340-218	15,20	Gehäuse Oberteil, saphirblau (Equi-Clip Perfekt)
460-13	***	Schiebeschalter Umbau-Set ->Wippschalter
460-15	***	Platine 0,6 A komplett mit Schiebeschalter
		Gehäuse Unterteil, saphirblau
		Mit Wippschalter ab 17.11.2011 (S/N 1137221)
460-41	15,70	Gehäuse Oberteil, saphirblau RS & SR
460-42	16,60	Gehäuse Oberteil, saphirblau (Equi-Clip Perfekt)
340-418	3,45	Wippschalter
460-413	44,65	Platine 0,6 A komplett mit Wippschalter
460-415	16,10	Gehäuse Unterteil, saphirblau für Wippschalter
340-419	1,25	Gummikappe für Wippschalter
340-3	16,85	Kugellager 608 2Z (Ritzelseite)
460-4	1,05	Schraube 4,0x20 (5 St. pro Gerät)
340-5	6,55	Kohlebürsten mit Feder für AC + DC Motoren (Preis pro Stück)
460-6	138,85	Rotor komplett
460-7	5,80	Luftfilter (schwarz)
460-8	3,00	Lüfter auf Anker
460-9	142,65	Stator
460-16	22,50	Motorschutzschalter 0,6A
460-19	13,50	Kugellager 626 2Z (Kollektorseite)
340-24	1,05	O-Ring f. Lager 21,5 Ø x 2 (2 St. pro Gerät)
460-25	14,85	Luftring
340-29	1,70	Blattfeder
340-30	1,65	Feder für Kohlehalter (2 St. pro Gerät)
340-206	13,90	Funkschutzkondensator
340-212	22,30	Netzkabel mit Stecker
340-213	3,00	Kabeltülle
340-214	0,55	Kabelschelle
340-215	1,05	Schraube 3,5 x 16
340-219	2,70	Klemmleiste 2-polig
500-236	1,20	O-Ring für Lager 626 2Z

490 Einzelteile für Motor-Block 1400-1-TD Lister Klassik (Altes Modell)



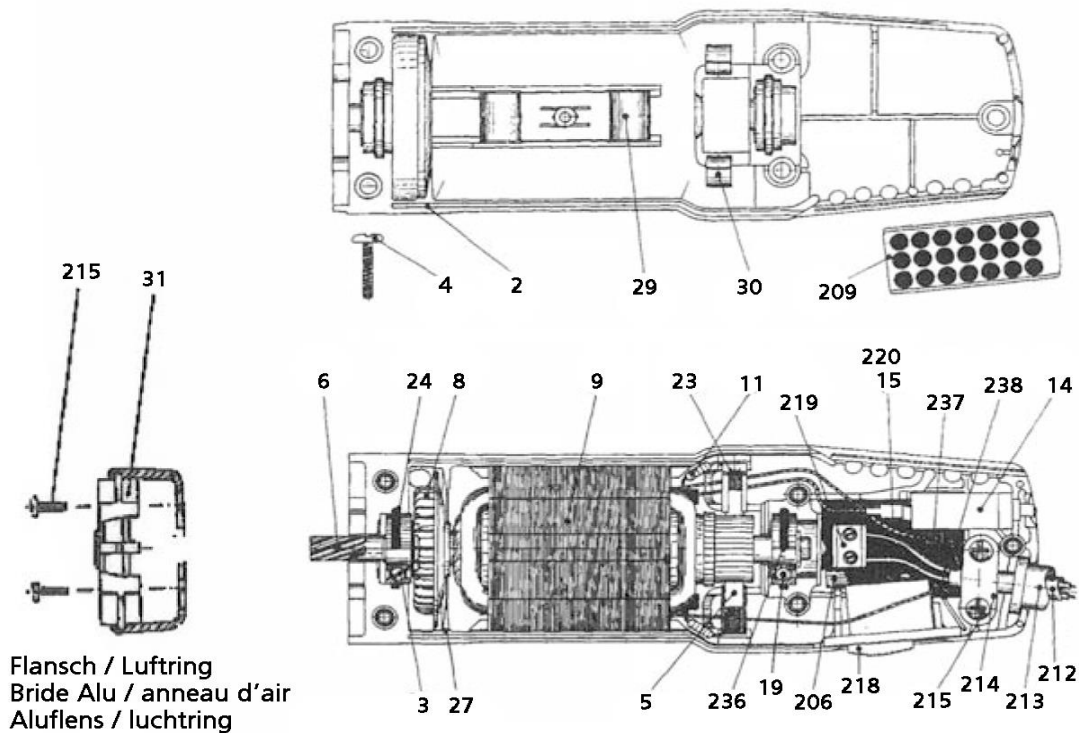
Artikel Nr.	Preis € <small>MwSt. einbegriffen</small>	Bezeichnung
490-1	13,30	Gehäuse Oberteil, petrol
340-3	16,85	Kugellager 608 2Z (Ritzelseite)
340-5	6,55	Kohlebürsten mit Feder für AC + DC Motoren (Preis pro Stück)
460-4	1,05	Schraube 4,0x20 (5 St. pro Gerät)
460-6	138,85	Rotor komplett
460-8	3,00	Lüfter
490-9	155,00	Stator 230V 120-250W
460-16	22,50	Motorschutzschalter 0,6A
460-19	13,50	Kugellager 626 2Z (Kollektorseite)
340-24	1,05	O-Ring f. Lager 21,5 Ø x 2 (2 St. pro Gerät)
460-25	14,85	Luftring
340-29	1,70	Blattfeder
340-30	1,65	Feder für Kohlehalter (2 St. pro Gerät)
490-35	13,55	Gehäuse Unterteil, petrol
340-206	13,90	Funkschutzkondensator
340-209	5,65	Luftfilter Petrol
340-212	22,30	Netzkabel mit Stecker
340-213	3,00	Kabeltülle
340-214	0,55	Kabelschelle
340-215	1,05	Schraube 3,5 x 16
340-219	2,70	Klemmleiste 2-polig
500-236	1,20	O-Ring für Lager 626 2Z
460-413	44,65	Platine 0,6 A komplett
340-418	3,45	Wippschalter
340-419	1,25	Gummikappe für Wippschalter

500 Einzelteile für Motor Typ 1400-3-TD 230V Equi-Clip (! altes Modell - ENDE STOCK)



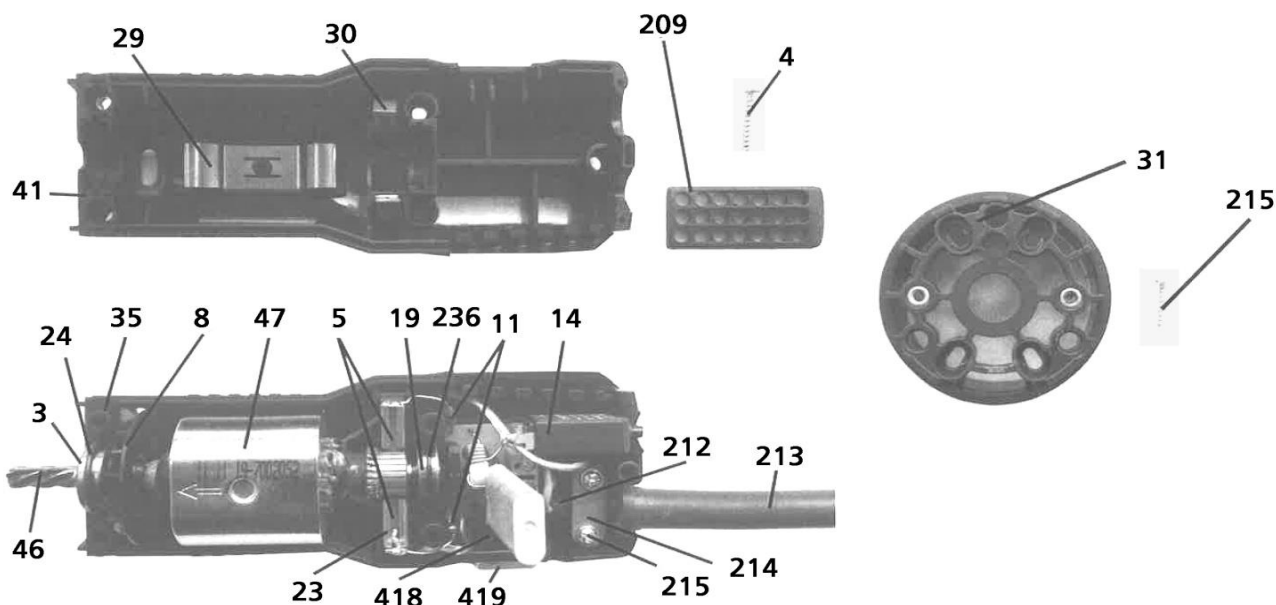
Artikel Nr.	Preis € <small>MwSt. einbegriffen</small>	Bezeichnung
340-3	16,85	Kugellager 608-2Z (Ritzelseite)
500-211	22,30	340-212 Netzkabel (5 m) mit Stecker
500-212	6,05	Luftfilter (2 St. pro Gerät), schwarz
500-213	0,45	Linsenschraube M 3 x 10
500-214	4,40	Bürstenschraube (2 St. pro Gerät)
500-215	4,50	Kohlebürsten (2 St. pro Gerät) Ende Stock
500-216	1,30	Feder für Kohlebürsten (2 St. pro Gerät)
500-217	0,90	Schraube M 4,2 x 16
500-218	1,00	Runddichtung 21,3 x 16
500-220	0,45	Sicherungsring 8 x 0,8
500-224	1,80	Bürstenführung (2 St. pro Gerät)
500-226	3,10	Klemmleiste
500-227	0,70	Zyl.-Schraube M 3 x 18 (2 St. pro Gerät)
500-228	1,25	Kabelschelle
500-229	3,70	Kabeltülle
500-230	5,85	Schalthebel
500-231	19,00	Kondensator
500-232	16,25	Schalter innen
500-234	0,75	Sicherungsring 5 x 0,6
500-235	19,05	Kugellager 635-2Z
500-236	1,20	O-Ring für Lager 626-2Z
500-237	1,05	Ausgleichsscheibe 13 x 0,3
500-238	1,45	Tellerfeder 9,2 x 0,25
500-242	0,70	Linsenschraube M 3 x 4
500-321	125,00	Rotor 230 Volt m. Lager kpl.
500-322	134,00	Stator 230 Volt
500-323	25,85	Gehäuse-Unterteil, petrol
500-325	65,80	Leiterplatte kpl. bestückt
500-333	22,75	Motorschutzschalter 0,3 Amp.
500-339	7,65	Schutzkappe, petrol
500-343	2,70	Schaltstück, grau
500-344	24,50	Gehäuse-Oberteil, petrol
500-502	***	<i>Aluminiumflansch mit Lüftung</i> NICHT MEHR LIEFERBAR
500-506	0,60	Schraube 3,5 x 10

500 Einzelteile für Motor-Block 1400-4-TD Equi-Clip (! altes Modell - ENDE STOCK)



Artikel Nr.	Preis € MwSt. einbegriffen	Bezeichnung
500-2	16,20	Gehäuse-Oberteil Petrol
340-3	16,85	Kugellager 608 2Z (Ritzelseite)
460-4	1,05	Schraube 4 x 20 (5 St. pro Gerät)
340-5	6,55	Kohlebürsten mit Feder für AC + DC Motoren (Preis pro Stück)
500-6	155,00	Rotor komplett mit Nr. 8, 19, 3
460-8	3,00	Lüfter
500-9	139,00	Stator komplett
500-11	1,85	UKW-Drossel (2 St. pro Gerät)
760-14	26,75	Motorschutzschalter 0,4 A
500-15	59,00	Platine 0,4 A komplett mit Schiebeschalter (Ende Stock)
460-19	13,50	Kugellager 626 2Z (Kollektorseite)
340-23	2,85	Kohlehalter (2 St. pro Gerät)
340-24	1,05	O-Ring f. Lager 21,5 Ø x 2 (2 St. pro Gerät)
500-27	14,60	Gehäuse-Unterteil Petrol
340-29	1,70	Blattfeder
340-30	1,65	Feder für Kohlehalter (2 St. pro Gerät)
500-31	11,45	Luftring L2 komplett
340-206	13,90	Funkschutzkondensator
340-209	5,65	Luftfilter Petrol
340-212	22,30	Netzkabel mit Stecker
340-213	3,00	Kabeltülle
340-214	0,55	Kabelschelle
340-215	1,05	Schraube 3,5 x 16
340-218	15,20	Schiebeschalter Umbau-Set (alte grüne Masch.)->Wippschalter
340-219	2,70	Klemmleiste 2-polig
340-220	2,85	Platine, unbestückt
500-236	1,20	O-Ring für Lager 18 x 1,5
340-237	0,60	Flachstecker 2,8 x 0,8
340-238	0,95	Runder Kontaktstift f. gedruckte Schaltung 1,3 MS

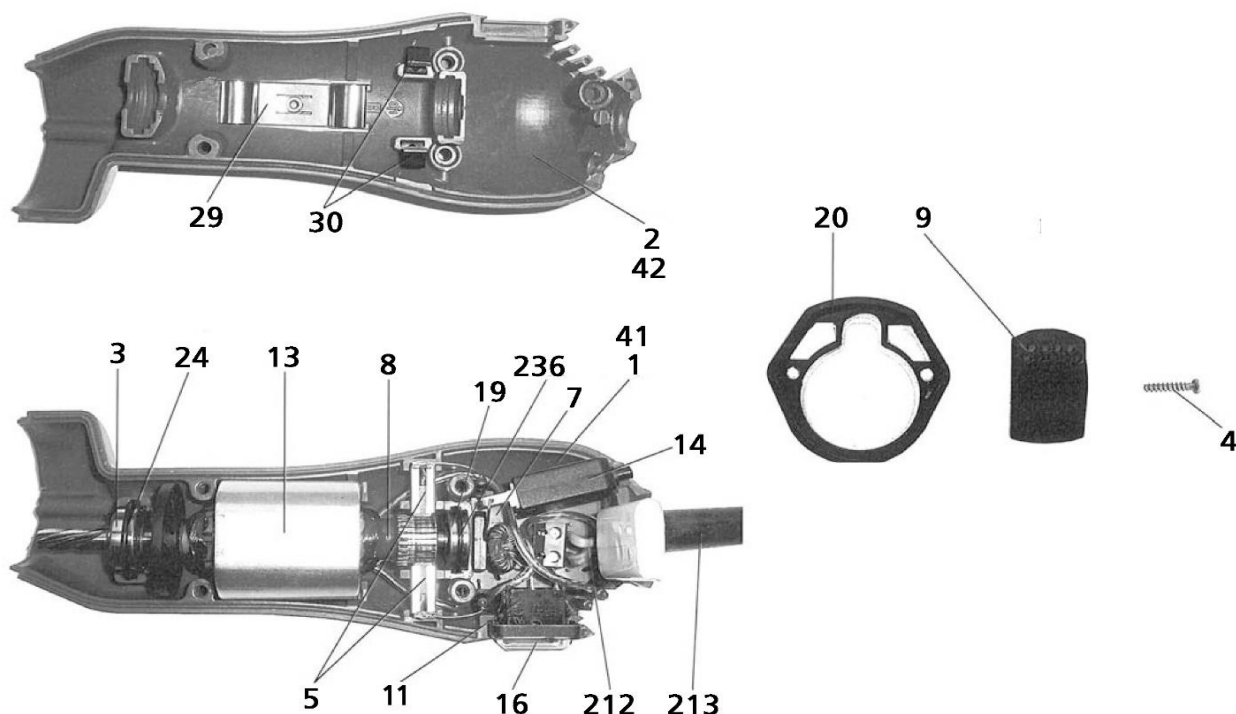
500 Einzelteile für Motor-Block 1400-4-DC Equi-Clip (! altes Modell - ENDE STOCK)



Artikel Nr.	Preis € <small>MwSt. einbegriffen</small>	Bezeichnung
340-3	16,85	Kugellager 608 2Z (Ritzelseite)
460-4	1,05	Schraube 4 x 20 (5 St. pro Gerät)
340-5	6,55	Kohlebürsten mit Feder für AC + DC Motoren (Preis pro Stück)
460-8	3,00	Lüfter
500-11	1,85	UKW-Drossel (2 St. pro Gerät)
760-14	26,75	Motorschutzschalter 0,4 A
460-19	13,50	Kugellager 626 2Z (Kollektorseite)
340-23	2,85	Kohlehalter (2 St. pro Gerät)
340-24	1,05	O-Ring f. Lager 21,5 Ø x 2 (2 St. pro Gerät)
490-35	13,55	Gehäuse-Unterteil Petrol
340-29	1,70	Blattfeder
340-30	1,65	Feder für Kohlehalter (2 St. pro Gerät)
500-31	11,45	Luftring L2 komplett
500-41	16,10	Gehäuse-Oberteil Petrol
500-46	138,80	Rotor komplett mit Nr. 8, 19, 3 (Ende Stock)
500-47	81,65	Stator komplett - Permanent Magnet (Ende Stock)
340-209	5,65	Luftfilter Petrol
340-212	22,30	Netzkabel mit Stecker
340-213	3,00	Kabeltülle
340-214	0,55	Kabelschelle
340-215	1,05	Schraube 3,5 x 16
500-236	1,20	O-Ring für Lager 18 x 1,5
340-418	3,45	Wippschalter
340-419	1,25	Gummikappe für Wippschalter

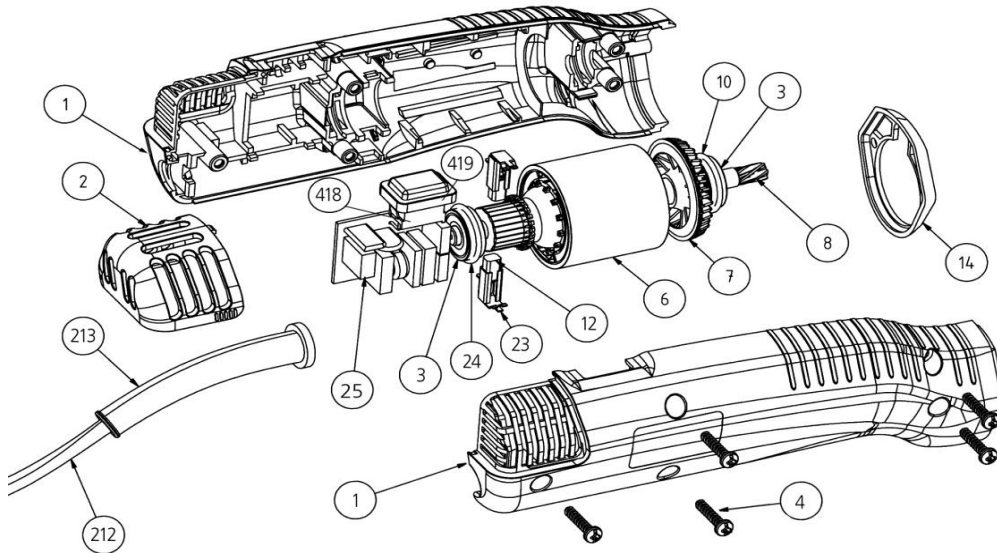
PEREN-BREUER Luxemburger Str., 73 B-4780 ST. VITH - Tel.080 228522 Fax.080 226801 log@peren-breuer.be

760 Einzelteile für Motor-Block 1400-10 Cutli + Dogli



Artikel Nr.	Preis € MwSt. einbegriffen	Bezeichnung
760-1	20,35	Gehäuse-Unterteil (Farbe-Verkehrsrot Cutli)
760-2	20,35	Gehäuse-Oberteil (Farbe-Verkehrsrot Cutli)
760-41	20,35	Gehäuse-Unterteil (Farbe-Gelb Dogli)
760-42	20,35	Gehäuse-Oberteil (Farbe-Gelb Dogli)
340-3	16,85	Kugellager 608 2Z (Ritzelseite)
460-4	1,05	Schraube 4,0x20 (5 St. pro Gerät)
340-5	6,55	Kohlebürsten mit Feder für AC + DC Motoren (Preis pro Stück)
760-7	***	Platine 0,4 A komplett NICHT MEHR LIEFERBAR
760-7N	52,80	Platine 0,4 A komplett (ab 2016) mit automatischen Thermoschalter
760-8	155,85	Rotor komplett mit Nr. 3, 19
760-9	10,65	Luftfilter
500-11	1,85	UKW-Drossel (2 St. pro Gerät) (bis 2016)
760-13	88,15	Permanent-Magnetfeld
760-14	26,75	Motorschutzschalter 0,4 A (bis 2016)
460-19	13,50	Kugellager 626 2Z (Kollektorseite)
760-20	4,25	Zwischenstück
340-24	1,05	O-Ring für Lager 21,5 Ø x 2 (2 St. pro Gerät)
760-25	9,25	Kondensator CUTLI-DOGLI
340-29	1,70	Blattfeder
340-30	1,65	Feder für Kohlehalter (2 St. pro Gerät)
340-212	22,30	Netzkabel mit Stecker
340-213	3,00	Kabeltülle
500-236	1,20	O-Ring für Lager 18 x 1,5
340-418	3,45	Wippschalter
340-419	1,25	Wippschalterkappe

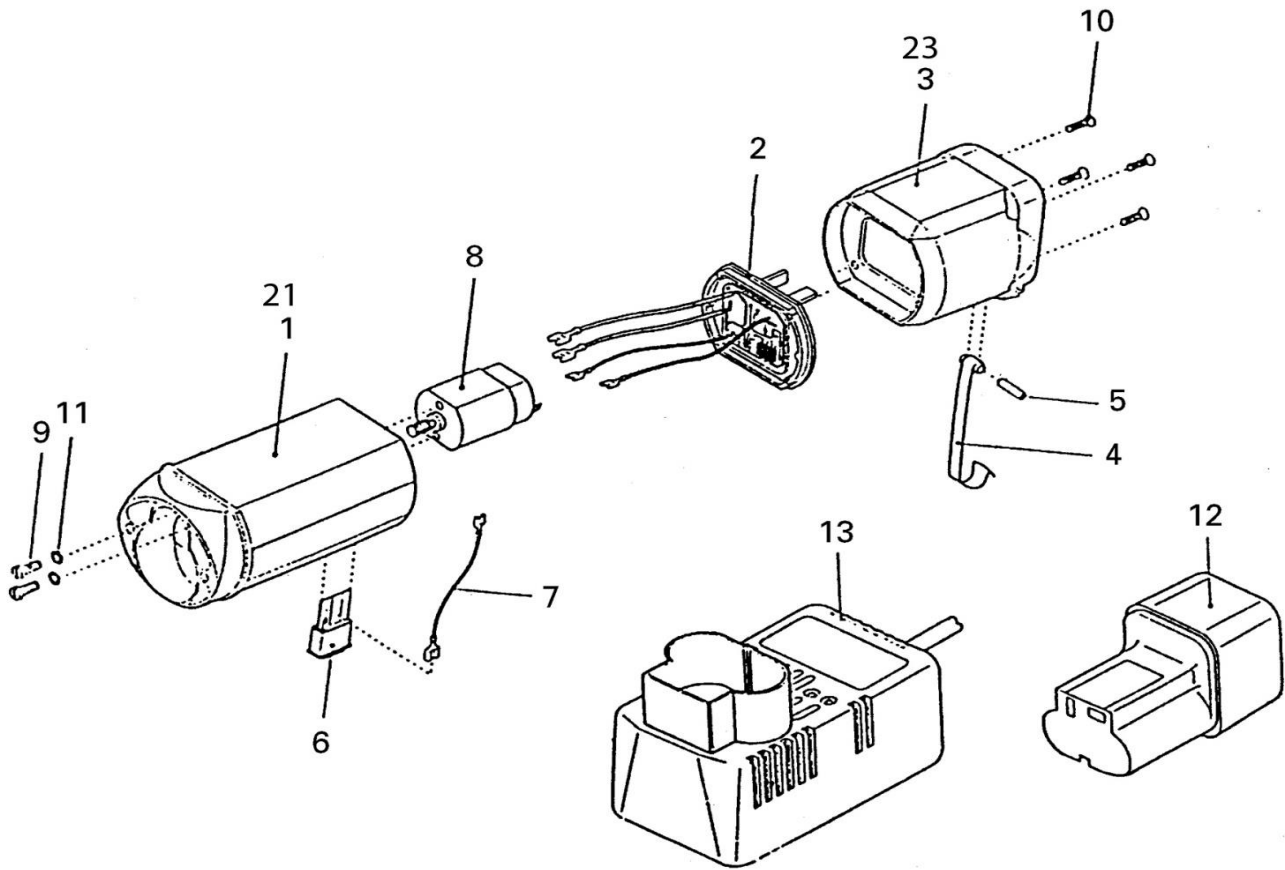
828 Einzelteile für Motor 1700-1 DC Profi Line Rind / Pferd / Schaf



Artikel Nr.	Preis € MwSt. einbegriffen	Bezeichnung
828-1	55,70	Gehäuse komplett, petrol
820-1	55,70	Gehäuse komplett, blau
828-2	24,30	Luftfilter Profi DC
340-3	16,85	Kugellager (2 St. pro Gerät)
460-4	1,05	Schraube 4,0x20 (5 St. pro Gerät)
828-6	97,50	Permanent-Magnetfeld
828-7	2,90	Lüfterrad
828-8	129,00	Rotor komplett mit nr 7 + 3
828-12	6,55	Kohlebürsten mit Feder für AC + DC Motoren (Preis pro Stück)
828-14	7,75	Zwischenstück schwarz
828-25	77,60	Platine komplett mit Position 418,419
340-23	2,85	Kohlehalter (2 St. pro Gerät)
340-24	1,05	O-Ring für Lager 21,5 Ø x 2 (2 St. pro Gerät)
340-212	22,30	Netzkabel mit Stecker SCHWARZ (normal)
340-212N	25,90	Netzkabel mit Stecker GRAU (stark belastbar)
340-213	3,00	Kabeltülle
340-418	3,45	Wippschalter
340-419	1,25	Gummikappe für Wippschalter

PEREN-BREUER Luxemburger Str., 73 B-4780 ST. VITH - Tel.080 228522 Fax.080 226801 log@peren-breuer.be

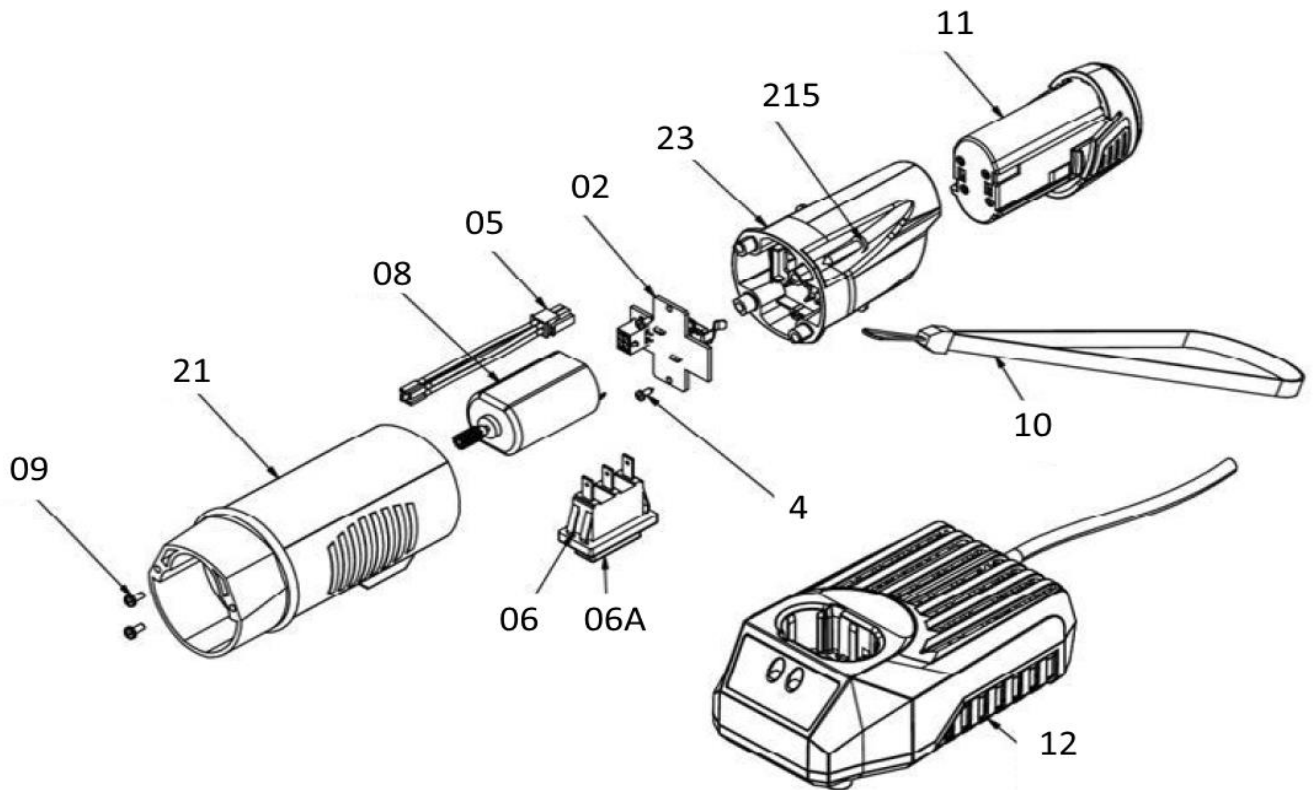
440 Einzelteile für Motor ACCU Equi-Clip A1600(-3) & 1500 (Equi-Clip AKKU, AKKU Perfekt, AKKU Profi)



Artikel Nr.	Preis € MwSt. einbegriffen	Bezeichnung
440-01	19,70	Akku-Motorgehäuse, grün
440-21	20,70	Akku-Motorgehäuse, saphir blau
440-02	41,55	Anschlussplatte kpl. mit Anschlusssteckern Litzen, Flachsteckern und Überlasts
440-03	35,25	Akku-Anschlussgehäuse komplett
440-23	50,95	Akku-Anschlussgehäuse komplett Perfekt
440-04	14,35	Haltefeder
440-05	1,90	Stift m 3,5 x 22
440-06	22,50	Schalter 7,2 Volt DC
440-08	105,25	Motor 7,2 V DC mit Zahnrad Z 11
440-09	0,60	PH-Schraube M 2,6 x 6 (2 St.)
440-10	0,60	Senk-PT-Schraube KA 35 x 18 (4 St.)
440-11	0,40	Zahnscheibe M 2,6 (2 St.)
440-12	*	AKKU 7,2 V 2000 mAh (NICHT MEHR LIEFERBAR)
	*	AKKU 7,2 V 3000 mAh (siehe Schermaschinenkatalog 03 464)
440-13	*	Ladegerät (230 V) (siehe Schermaschinenkatalog 03 446)

PEREN-BREUER Luxemburger Str., 73 B-4780 ST. VITH - Tel.080 228522 Fax.080 226801 log@peren-breuer.be

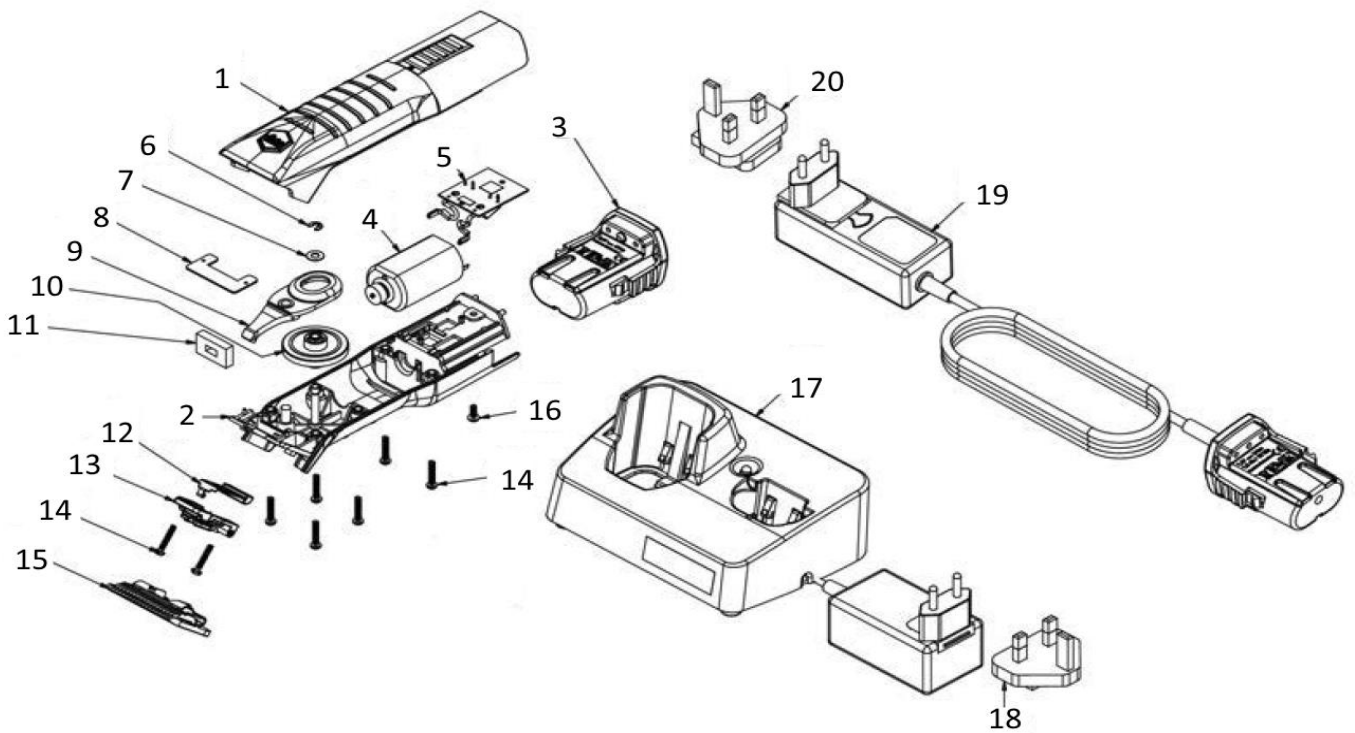
486 Einzelteile für Motor Equi Akku LI-Ion 1600-4



Artikel Nr.	Preis € MwSt. einbegriffen	Bezeichnung
486-02	48,70	Elektroplatine für Equi Akku Li-Ion 1600-4
215-4	0,45	Schraube DIN 7981-ST 2,2 x 6,5-C
486-05	9,95	Kabelbaum
440-06	22,50	Schalter 7,2 Volt DC
440-06A	9,45	Schutzkappe Schalter
440-08	105,25	Motor 7,2 V DC mit Zahnrad Z 11
440-09	0,60	PH-Schraube M 2,6 x 6 (2 St.)
486-10	7,25	Handschlaufe hinten
440-21	20,70	Akku-Motorgehäuse, saphir blau
486-23	2,50	Akku Anschlussgehäuse
340-215	1,05	Schraube 3,5 x 16
(11)	*	AKKU 7,2 V 2000 mAh Li-Ion (siehe Schermaschinenkat. 03 487)
(12)	*	Ladestation (230 V) (siehe Schermaschinenkatalog 03 488)

PEREN-BREUER Luxemburger Str., 73 B-4780 ST. VITH - Tel.080 228522 Fax.080 226801 log@peren-breuer.be

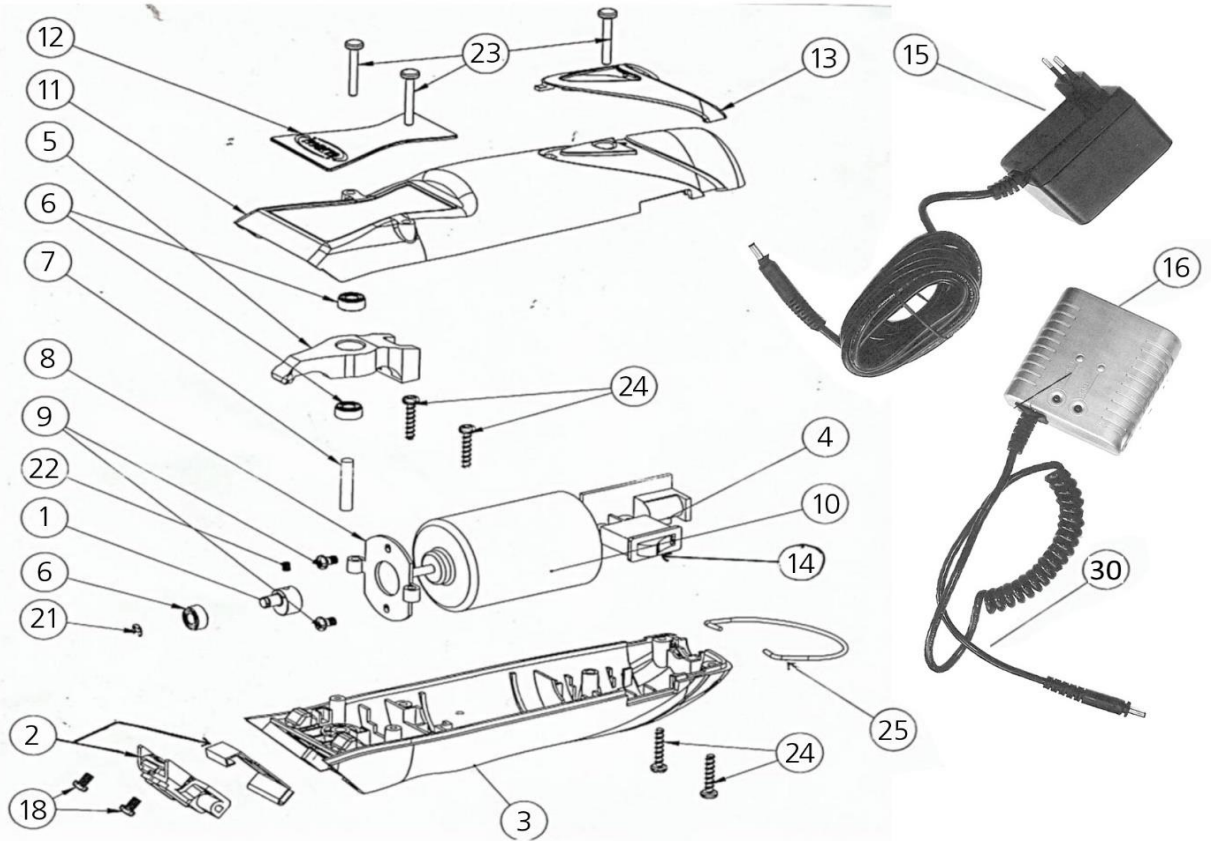
505 Profi Line Mini 1800-1 auf Akku + 230V



Artikel Nr.	Preis € MwSt. einbegriffen	Bezeichnung
505-1	10,00	Gehäuse Oberteil BLAU
505-2	10,00	Gehäuse Unterteil BLAU
(3)		AKKU 7,2 V 1600 mAh Li-Ion (siehe Schermaschinenkat. 03 505-6)
505-4	61,25	Motor 7,2V DC Profi Line Mini
505-5	65,90	Elektroplatine für Profi Line Mini
505-6	0,45	Sicherungsring
505-7	0,70	Unterlegscheibe
505-8	2,80	Gummidichtung
505-9	2,30	Schwenkhebel
505-10	35,25	Exzenterzahnrad
505-11	2,15	Dichtung
505-12	6,90	Messerarretierung
505-13	32,60	Messeraufnahme
505-14	0,55	PT-Schraube K30x16
(15)		Messer (siehe Schermaschinenkatalog)
505-16	0,60	PT-Schraube K30x8
(17)		Ladestation inkl. Netzteil EU mit 2 Ladebuchsen = 03 505-4
505-19	142,55	Netzteil für Direktbetrieb 230V mit EU-Stecker

PEREN-BREUER Luxemburger Str., 73 B-4780 ST. VITH - Tel.080 228522 Fax.080 226801 log@peren-breuer.be

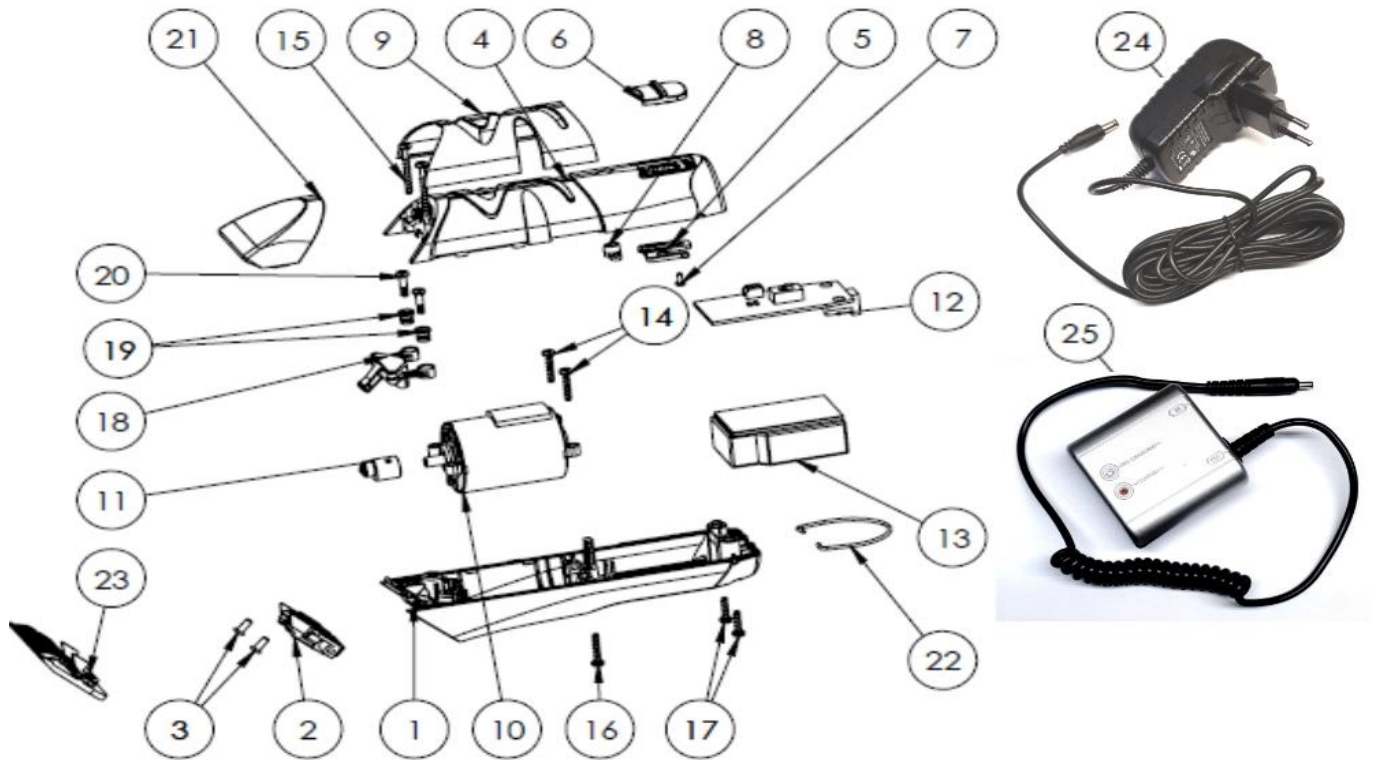
690 Einzelteile für Kleintier-Schermaschine Harmony



Artikel Nr.	Preis € MwSt. einbegriffen	Bezeichnung
690-1	2,35	Exzenter
690-2	15,80	Gelenkaufnahme und Raster für Scherkopf
690-3	14,05	Gehäuseunterteil
690-4	38,00	Platine komplett
690-5	6,75	Antriebshebel für Obermesser
690-6	4,05	Kugellager (3 St. im Gerät)
690-7	1,00	Lagerzapfen für Antriebshebel
690-8	1,45	Befestigung für Motor
690-9	0,40	Befestigungsschraube für Motor
690-10	42,55	Motor
690-11	12,65	Gehäuseoberteil
690-12	2,30	Abdeckung (Scherkopfseite)
690-13	1,85	Abdeckung (Anschlusskabelseite)
690-14	8,50	Motorschalter
690-15	65,00	Steckertrafo
03 701 (16)	125,00	Akku-Pack 12V mit Kabel und Stecker
690-18	0,40	Schraube für Scherkopf
690-21	1,35	Clip
690-22	0,40	Schraube Exzenter
690-23	0,40	Schraube im Oberteil M2.6x20mm
690-24	0,40	Schraube M3x12 mm
690-25	0,50	Haken Harmony
690-30	19,50	Spiralkabel alleine für Harmony Batterie

PEREN-BREUER Luxemburger Str., 73 B-4780 ST. VITH - Tel.080 228522 Fax.080 226801 log@peren-breuer.be

702 Einzelteile für Kleintier-Schermaschine Harmony PLUS



Artikel Nr.	Preis € MwSt. einbegriffen	Bezeichnung
LIV-112653 (1)	13,25	Gehäuseunterteil
LIV-112663 (2)	5,00	Scherkopfhalter
LIV-112673 (3)	0,30	Schraube Scherkopfhalter
LIV-112683 (4)	15,00	Gehäuseoberteil mit Teile 5+6+7+8+9
LIV-112743 (10)	92,00	Motor
LIV-112753 (11)	2,50	Exzenter
LIV-112763 (12)	52,00	Platine komplett
LIV-112773 (13)	42,00	Batterie INTERN
LIV-112783 (14)	0,30	Schraube M3 x 15
LIV-112793 (15)	0,35	Schraube M3 x 25
LIV-112783 (16)	0,30	Schraube M3 x 15
LIV-112803 (17)	0,30	Schraube M3 x 12
LIV-112813 (18)	4,50	Antriebshebel für Messer
LIV-112823 (19)	1,85	Schraubenhülse
LIV-112833 (20)	0,30	Schraube Antriebshebel M3 x 11
LIV-112843 (21)	2,50	Vordere Abdeckung
LIV-112853 (22)	0,50	Haken
(23)		Messer - siehe Schermaschinenkatalog
LIV-115204 (24)	29,00	Netzadapter 230V - 15V 1000 mAh
03 704 (25)	149,00	Externer Akku für Harmony Plus 15V